

**K prodeji, pozemky - stavební /
bydlení, 1319 m2**

Cena za nemovitost:

12 990 000 K

íslo inzerátu (ID): 4391542 Datum vydání: 07.04.2026

Lokalita:

Praha-východ

Naše kancelář zprostředkovává prodej rodinného domu určeného ke kompletní rekonstrukci, který disponuje úžasnou a velkou zahradou. Nemovitost se nachází v atraktivní lokalitě obce Nové Jirny. Plocha pozemku o 1319 m² má mírně lichoběžníkový tvar a v celé délce zadní části přímo sousedí s Klánovickým lesem. Zastavěná plocha jednopodlažním domem o dispozici 2+1 je 110 m² a satelitní stavba garáže s navazujícími technickými a úložnými prostory činí 52 m². Dům je napojen na obecní vodovod, kanalizaci, elektřinu a plyn. Pro rekonstrukci i stavbu nového domu, v případě demolice stávajícího, není nutné se obávat žádné stavební úzavěry obce z důvodu malé kapacity čistírný odpadních vod. Dům obklopuje příjemná soubíčí zahrada, která kombinuje okrasné a užitkové části s množstvím již dospělých a vzrostlých keřů a stromů. Čistá plocha zahrady, po odečtení všech zastavěných ploch, je cca 11500 m², což je v dnešní době opravdu nadstandardně bohatě dimenzované. Je tu tedy dostatek místa i pro stavbu například bazénu a poolhouse. V územním plánu obce se nemovitost nachází ve funkčním využití ploch SV - smíšené obytné/venkovské. Pro zájemce o případnou přestavbu je níže uveden výřez z textové části územního plánu obce Jirny.

PLOCHY SMÍŠENÉ OBYTNÉ VENKOVSKÉ (SV)

Hlavní využití:

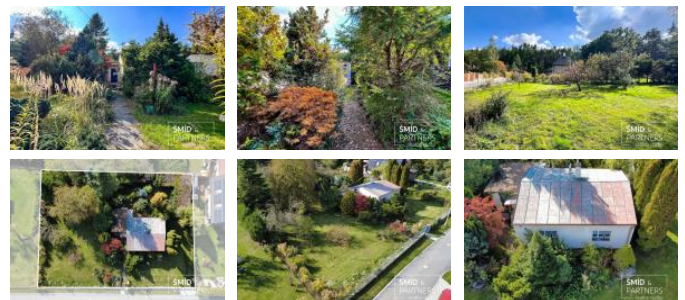
Stavby pro bydlení, individuální rodinné domy, hospodářská usedlost, zázemí hospodářských usedlostí, služby, maloobchod, občanské vybavení, veřejný prostor, soukromá i veřejná zeleň, souvislá dopravní a technická infrastruktura. Menší hospodářská usedlost.

Přípustné využití: Umístění drobných nerušících občasných provozů a služeb. Negativní vliv takových provozů nesmí přesáhnout hranici areálu a vše se podřizuje kvalitě bydlení.

Podmínky pro přípustné využití: Přípustné je umístění administrativních provozů za předpokladu, že zájemcem vyvozené nároky na parkování nebudou řešeny na úkor veřejného prostoru (tzn. umístění například i jiného po tu parkovacích stání na pozemku investora).

Nepřípustné využití: Umístění provozů, které zatíží navazující obytné území nad hygienické normy a dále pak takové využití, jež je v rozporu s hlavním, přípustným a podmíněným přípustným využitím. Umístění takových staveb a provozů, jež ohrožují kvalitu a množství souvislého obytného území (bytové domy, viladomy a adové domy, ubytovny, autoservisy, kovoobráběcké provozy, parkovací a odstavné plochy pro automobily i jiná vozidla, deponie a skladovací plochy zeminy i jiného materiálu). Dále pak takové využití, jež je v přímém rozporu s legislativní definicí této funkce (funkční využití smíšené obytné).

Prostorové uspořádání: Maximální podlažnost samostatně stojících rodinných domů je 1.PP + 2.NP bez užitného podkroví nebo 1.PP



KONTAKTNÍ ÚDAJE:

Jan Jesal

Tel:

+420 777953896

Email:

jcesal@smidpartners.cz

ŠMÍD & PARTNERS

S.R.O

Tel:

Adresa:

Na Louži 871, 28002 Kolín

Web:

www.smidpartners.cz

+ 1.NP s využitelným podkrovím, objem a tvar objekt musí odpovídat venkovskému charakteru, charakteru hodnotné okolní zástavby, stecha šikmá s min. sklonem 17°, max. výška stavby nesmí překročit 8 m od průměrné nivity povodního terénu. Objekty jiného možného funkčního využití musí dodržet výše uvedené objemové a tvarové parametry dané pro individuální RD. Minimální parcela, na které může být RD vymezen, je v zastavitelných plochách stanovena na 800 m². V zastavném území nesmí být parcely delší než parcely pro umístění RD menší než 700 m², s tolerancí 10 % v případě potřeby delší pozemku, kde je již 1 stavba umístěna. Max. zastavitelná plocha pro RD nesmí překročit 30% plochy pozemku a zároveň nesmí překročit výměru 250 m². Min. plocha zeleně je 50% z celkové plochy parcely. Parkovací stání pro jiné účely, než bydlení v rodinných domech musí být zajištěno na vlastním pozemku. U všech nových objektů rodinné výstavby je požadováno vybudování minimálně 2 parkovacích stání na vlastním pozemku.

Berte prosím na vědomí, že výše uvedené je jen dostupná obecná informace a že každý záměr a stavba je vždy posuzována individuálně.

V případě zájmu mne, prosím, neváhejte kontaktovat a domluvit si setkání na místě.

Děkuji a budu se těšit.

Jan Šesal

ID inzerátu ESO:	4391542
Inzerát aktualizován:	07.04.2026
Inzerát vydán:	18.03.2026
ID zakázky v RK:	0
Plocha:	1319 m ²
Plocha pozemku:	1319 m ²