

## K prodeji, pozemky - stavební / bydlení, 1257 m<sup>2</sup>

Cena za nemovitost:

**0 K**

íslo inzerátu (ID): 4304167 Datum vydání: 17.02.2025

Lokalita:  
**Semily**

Hledáte místo, kde si můžete splnit sen o vlastním domě nebo rekreačním objektu? Nabízíme vám stavební pozemek o výměře 1257 m<sup>2</sup> v malebné obci Horní Branná na slunném jižním svahu, s krásnými výhledy a zaručeným soukromím – nad tímto pozemkem už žádná další zástavba nebude.

Pozemek je určen pro bydlení v rodinných domech nebo rodinnou rekreaci, písemně v rámci územního plánu je povoleno i občanské vybavení, sídelní zeleň, sportovní a rekreační objekty i vodohospodářské využití. Maximální zastavitelnost pozemku je 40 %, písemně výška budovy může být až 12,5 m.

K pozemku budou provedeny inženýrské sítě – elektřina, obecní vodovod a kabelový internet. Přípojky budou připraveny na hranici pozemku a osvětlená píjezdová cesta je ve fázi výstavby s plánovaným dokončením do 1 roku. Trafostanice bude zkolaudována na jaře tohoto roku. V obci je dešňová kanalizace, k odvádění odpadních vod bude nutné vybudovat OV.

Díky jižní orientaci si můžete užívat celodenní sluneční svít, zatímco se budete těšit z klidu a pohody této lokality. Obec nabízí základní občanskou vybavenost a výbornou dostupnost, vlaková zastávka je vzdálena pouhých 500 m a v místě je základní i mateřská škola.

Tento pozemek je jedním z pěti dostupných stavebních pozemků, které si můžete po konzultaci vybrat. Fotografie a plány všech pozemků jsou k dispozici v galerii.

Poloha pozemku nabízí skvělou dostupnost do okolních měst a atraktivních míst:

Jilemnice (město s veškerou občanskou vybaveností) – 6 km.

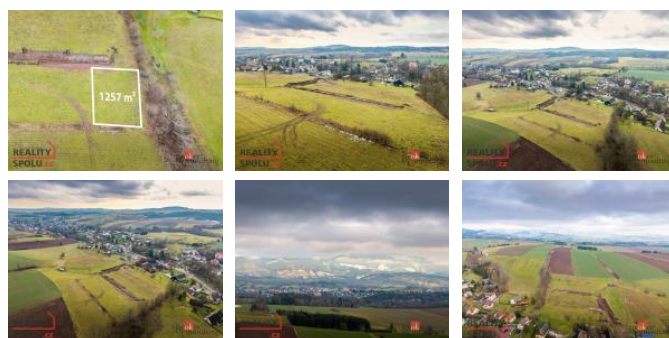
Vrchlabí (centrum Krkonoš) – 7 km.

Špindlerův Mlýn – 20 km, ideální pro milovníky zimních sportů a horské turistiky.

Benecko – 10 km, lyžařské středisko vhodné pro rodiny s dětmi.  
Zámek Horní Branná – píje v obci, kulturní památka a místo historického významu.

Pro více informací a domluvení prohlídky nás neváhejte kontaktovat.

ID inzerátu ESO:	4304167
Inzerát aktualizován:	17.02.2025
Inzerát vydán:	14.01.2025
Plocha:	1257 m <sup>2</sup>
Plocha pozemku:	1257 m <sup>2</sup>



### KONTAKTNÍ ÚDAJE:

**Broker Consulting, a.s.**

Tel:

**+420 800 100 164**

Email:

**okrealitnisluzby@bcas.cz**

**Broker Consulting, a.s.**

Tel:

**800100164**

Adresa:

**Radlická 751/113E, 158 00**

**Praha - Stodolky**

Web:

**<https://realityspolu.cz>**

