

## K prodeji, pozemky - stavební / bydlení, 1255 m<sup>2</sup>

Cena za nemovitost:

**2 497 450 K**

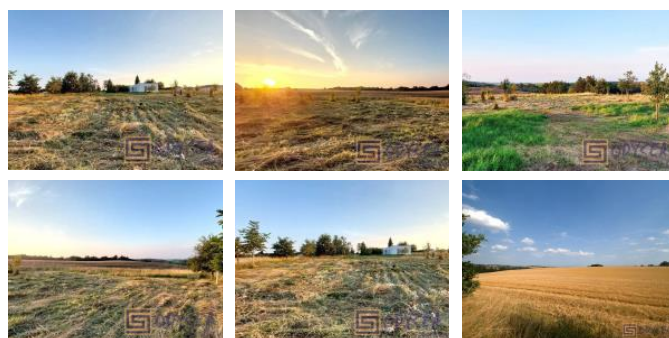
íslo inzerátu (ID): 4263953 Datum vydání: 23.07.2024

Lokalita:

**Nový Ji ín**

Nabízíme prodej stavebního pozemku o výměře 1255 m<sup>2</sup> v obci Bítov. Pozemek je mírně svažité (téměř rovina), je zatravněný, projezd k němu je po obecní komunikaci. Inženýrské sítě - voda a elektřina - jsou k dispozici ve vzdálenosti cca 50 m, odpady budou řešeny domovními OV se vsáky. Nemovitost s krásnými výhledy na Beskydy a okolní krajinu se nachází v klidné, okrajové části obce (poslední stavební místo na konci ulice). Bítov má dobrou dopravní dostupnost na Bílovec, Klimkovice, Ostravu (dálnice je v dojezdu cca 10 minut). V nedalekém Bílovci (6 km) jsou k dispozici školy, školky, lékárny, úřady, obchodní centra atd., v samotném Bítově se nachází zastávka autobusu, obchod, restaurace, hřiště, rybníky. Obcí prochází žlutá turistická trasa a cyklotrasa vedoucí z Bílovce na konečnou stanici ostravské příměstské dopravy v rekreační oblasti u říčky Porubky. V lesích, které vesnici obklopují téměř ze všech stran, jsou dobré podmínky pro houbaření a sběr lesních plodů, zajímavou oblastí je přírodní areál soustavy rybníků pod obcí se stylovou rybářskou chatou, kde se mimo jiné konají vesnické slavnosti. Doporučíme všem, kteří hledají klidné bydlení v hezké přírodní lokalitě.

ID inzerátu ESO:	4263953
Inzerát aktualizován:	23.07.2024
Inzerát vydán:	22.07.2024
ID zakázky v RK:	0
Plocha:	1255 m <sup>2</sup>
Plocha pozemku:	1255 m <sup>2</sup>



### KONTAKTNÍ ÚDAJE:



**majitel RK Elen  
Friedlová**

Tel:

**+420 733547411**

Email:

**friedlova@odyseareality.cz**

**ODYSEA reality**

Tel:

Adresa:

**Jiráskovo náměstí 159/10,  
70200 Ostrava**

Web:

**[www.odyseareality.cz](http://www.odyseareality.cz)**