

K prodeji, pozemky - stavební / bydlení, 1075 m²

Cena za nemovitost:

1 950 000 K

íslo inzerátu (ID): 4279084 Datum vydání: 20.11.2024

Lokalita:
Zlín

Explicit Reality a Tomáš Batík vám nabízí ke koupi stavební parcelu . 249/1 o rozloze 1075 m², která se nachází v místní části Vítová obce Fryšták.

Pozemek je dle platného územního plánu určen pro rekreační bydlení, což z něj činí ideální místo pro výstavbu rekreační chaty. Na základě nových skutečností však obec Fryšták podala návrh na změnu územního plánu, který by pozemek převedl do kategorie BI – individuální bydlení. Schválení nového územního plánu se očekává do konce roku 2025.

Na hranici pozemku jsou k dispozici připojky elektřiny, vodovody i kanalizace.

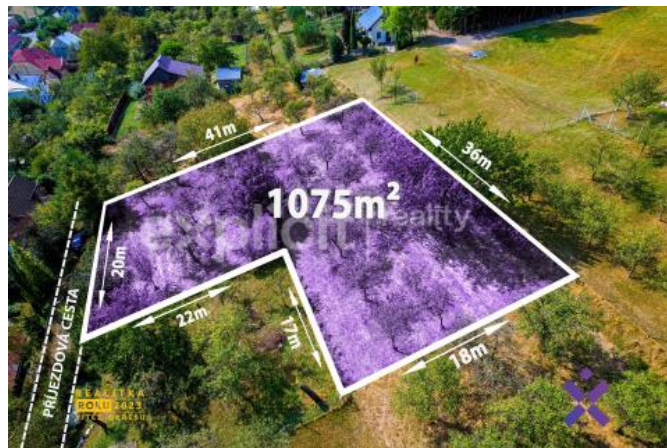
Parcela je mírně svažité, orientovaná na jihozápad, což zajišťuje celodenní sluneční svit a krásný výhled do okolní krajiny. Nedaleko se rozprostírá les, což z pozemku činí ideální místo pro milovníky klidu a přírody. Lokalita je snadno dostupná z obecní komunikace a nabízí klidné prostředí s dobrou dostupností do města. Autobusová zastávka se nachází v blízkosti pozemku.

Fryšták, kde naleznete veškerou občanskou vybavenost, je vzdálen pouhých 5 minut jízdy autem.

Máte zájem o prohlídku? Těšíme se na vás! Kontaktujte nás a domluvíme se na osobní návštěvu.

Tomáš Batík a tým Explicit Reality

ID inzerátu ESO:	4279084
Inzerát aktualizován:	20.11.2024
Inzerát vydán:	19.09.2024
Plocha:	1075 m ²
Plocha pozemku:	1075 m ²



KONTAKTNÍ ÚDAJE:



Tomáš Batík

Tel:

+420 723 438 833

Email:

info@explicitreality.cz

EXPLICIT REALITY,

S.R.O.

Tel:

Adresa:

Dlouhá 5617, 76001 Zlín

Web:

www.explicitreality.cz

explicit | reality