

**K prodeji, pozemky - stavební /
bydlení, 1039 m²**

Cena za nemovitost:

2 670 000 K

íslo inzerátu (ID): 4396275 Datum vydání: 30.06.2026

Lokalita:

eský Krumlov

Představujeme Vám atraktivní stavební pozemek, který nabízí výjimečně klidnou lokalitu v srdci jiho-ěské přírody, jen pár krok od břehů Vltavy.

Rovinatý pozemek o výměře 1039m² se nachází v lokalitě Zátorské Dvory, pouze 100 m od vody. Jedná se o slunné místo s jižní orientací a obrovským potenciálem pro výstavbu rodinného domu i rekreačního objektu. Díky své vyvýšené poloze nabízí pozemek téměř nerušené výhledy na okolní krajinu, lesy a šumavské vrcholy.

V bezprostředním okolí je snadný přístup k řece, který je ideální pro vodní sporty, koupání nebo rybaření, mimo hlavní davy turistů. Jako bonus pro váš komfort se hned naproti nachází prémiový Sporthotel Zátorské Dvory, který poskytuje špičkové wellness, sauny, vyřezávané venkovní bazény, sportovní vyžití i skvělou gastronomii doslova na dosah ruky.

Velkou výhodou je připravenost k výstavbě – voda bude odečtena vlastním vrtem, na pozemku je již hotová přípojka na kanalizaci pro budoucí domovní OV nebo septik a je požádáno o elektrické připojení k distribuci EGD. Přístup k pozemku je zajištěn po zpevněné komunikaci v podílovém spoluvlastnictví.

Dle Územního plánu jsou plochy zařazeny do kategorie: SMÍŠENÉ OBYTNÉ VENKOVSKÉ. To umožňuje stavbu rodinného domu i objektu pro rodinnou rekreaci. Maximální zastavitelnost je 30 %, limit podlaží 2 NP (případně 1 NP + podkroví) s možností podsklepení.

Lokalita kombinuje naprosté soukromí s výbornou dostupností, v rychlé dojezdové vzdálenosti se nachází město Vltavotín, historický eský Krumlov (15 min) nebo Lipno. Místo je také napojeno na síť cyklostezek vedoucích směrem na NP Šumava.

? Unikátní umístění v přírodě 100 m od řeky

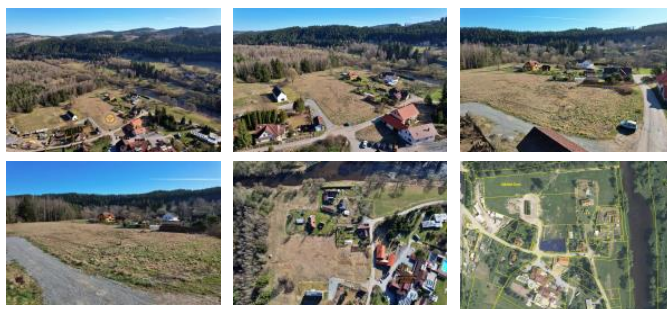
? Jižní orientace a panoramatický výhled

? Inženýrské sítě a skvělá dostupnost

? Wellness a sportovní zázemí v tichém sousedství

Zarezervujte si tento pozemek, dokud je v nabídce, a proměňte své představy o bydlení i investici v realitu. Případně se zastavte na nezávaznou prohlídku a nasajte atmosféru tohoto místa osobně.

Kontaktujte specialistu na investice v lipenské lokalitě pro více informací.



KONTAKTNÍ ÚDAJE:



Marek Ertl

Tel:

420601005006,

Email:

m.ertl@group-df.cz

Lipno Real

Tel:

774884204

Adresa:

Lipno nad Vltavou 71,

44001 Lipno

Web:

www.lipno-real.cz

ID inzerátu ESO:	4396275
Inzerát aktualizován:	30.06.2026
Inzerát vydán:	13.04.2026

ID zakázky v RK:	1484361
Vlastnictví:	Osobní
Plocha:	1039 m2
Plocha pozemku:	1039 m2
Plyn:	Není
Voda:	Vlastní studna