

**K prodeji, pozemky - louka, 12132  
m2**

Cena za nemovitost:

**363 960 K**

íslo inzerátu (ID): 4214456 Datum vydání: 28.10.2024

Lokalita:

## Frýdek-Místek

Exkluzivně Vám nabízíme k prodeji soubor pozemků tvořících celek - louku v okrajové části obce Metylovice. Celý soubor pozemků o celkové výměře 12 132 m<sup>2</sup>, v KN vedený zčásti jako trvalý travní porost a zčásti jako ostatní plocha - jiná plocha, je aktuálním územním plánem veden jako plochy NZ - plochy zemědělské s možnostmi využití:

a) považující úcel využití

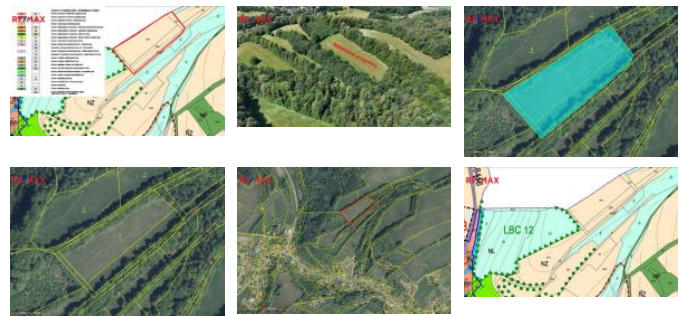
- plochy sloužící pro hospodaření se zemědělskou půdou nebo jinými, které s hospodařením souvisejí, zahrnují také plochy pro plnění funkcí územního systému ekologické stability krajiny

b) přípustné

- úcelové komunikace
  - izolace a doprovodná zeleň
  - zařízení zabírající erozi a splachování, protipovodňová opatření
  - nezbytná technická infrastruktura
  - doplňkové úcelové stavby a zařízení zemědělské výroby v charakteru a měřítku územím pro zachování krajinného rázu, zejména seníky, pastevní areály a pastišky pro letní pastvu dobytka, vlny apod.
  - oplocení pastevních areálů a výhled, například pro koně
  - stavby, zařízení a jiná opatření pro vodní hospodářství, vodní plochy a toky
  - stavby a zařízení pro rekreaci a sport
  - komunitní kompostárna
- c) nepřípustné
- stavby samostatných hospodářských budov mimo případ uvedených v přípustném využití
  - další oplocování pozemků s výjimkou oplocení pastevních areálů a výhledů pro koně
  - veškeré stavby, zařízení a využití, které by zhoršily prostupnost krajiny
  - stavby pro dopravní a technickou infrastrukturu s mimo případ uvedených v přípustném využití
  - stavby pro rekreaci a cestovní ruch, mimo případy uvedené v přípustném využití, zejména hygienická zařízení, ekologická a informační centra
  - vtržené elektrárny, FVE, stožáry mobilních operátorů
- d) podmínky prostorového uspořádání:
- případné stavby, zařízení a opatření musí být umístěny s ohledem na charakter vymezené plochy a s ohledem na zařazení do krajiny
  - cesty v krajině budou alespoň jednostranně ozeleněny

Jedná se o zajímavou investiční příležitost.

Pro více informací neváhejte kontaktovat makléře této nabídky.



## KONTAKTNÍ ÚDAJE:



**Bc. Karel Fiala**

Tel:

**+420732715311**

Email:

**karel.fiala@re-max.cz**

**RE/MAX MONARCHA**

Tel:

**+420 777 235 428**

Adresa:

**Masarykova třída 105/29,  
779 00 Olomouc**

Web:

**www.re-max.cz/monarcha**

ID inzerátu ESO:	4214456
Inzerát aktualizován:	28.10.2024
Inzerát vydán:	18.01.2024
ID zakázky v RK:	380828
Plocha:	12132 m2
Plocha pozemku:	12132 m2