

K prodeji, Výroba

Cena za nemovitost:

1 K

íslo inzerátu (ID): 4409613 Datum vydání: 17.06.2026

Lokalita:

Liberec

Prodej výrobní skladovacího areálu v obci Raspenava, Liberecký kraj, celková plocha pozemků činí 24.366m², zastavěné plochy dle znaleckého posudku 8.010m², z toho 2.570m² halového typu. Prodej formou výběrového řízení na www.verejnedrazby.cz/A8040.

Popis jednotlivé nemovitého prodeje:

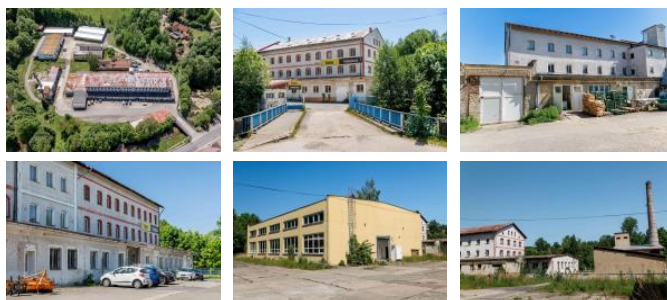
Stavba na pozemku p.č. 1763/1 - hlavní výrobní objekt č.p. 747. Jedná se o samostatně stojící železobetonový skelet s obzerveditelným pláštěm a zděnými vyzdívkami, který je nepodsklepený a má sedlovou střechu. Objekt má tři nadzemní podlaží a lenitý podhled. Stropy jsou rovné betonové nebo podbité kartonovými obklady. Krytina střechy je z plechových šablon. Vnější povrchy jsou omítnuty. Podlahy jsou různé betonové, z dlažeb, PVC a koberců. Vytápění v některých částech budovy chybí, nebo teplovzdušné agregáty (sahary). Elektro 220/380 V. Ohřev teplé vody je el. bojlerem. Objekt má nákladní výtah. V současnosti je užíváno pouze 1.NP objektu. Zbytek objektu se neuvžívá a konstrukce a vybavení jsou ve špatném stavu. Zastavěná plocha na území je stanovena podle i-katastru a zaměřena na místě 5 010 m².

Stavba na pozemku p.č. 1763/2 - stavba pro výrobu. Jedná se o samostatně stojící částečně patrovou skladovou halu s vnitřní vestavbou administrativního zázemí. Halu tvoří železobetonový skelet s panelovým opláštěním. Objekt má zateplený strop v 1. NP, v patře zateplení chybí. Střecha je sedlová s mírným sklonem a svahem. Krytina střechy je lepenková. Klempířské konstrukce jsou částečné. Úpravy vnitřních povrchů jsou z omítky nebo vápenné omítky. Vnější povrchy jsou omítnuty. Vnitřní keramické obklady jsou v sociálních zařízeních. Schody jsou ocelové se stupni z dlaždic. Dveře vnitřní jsou plastové. Vstupní vrata jsou sekvenční. Okna jsou plastová a v patře FeAl. Podlahy jsou lité - stávkové. Vytápění je pouze v podzemí teplovzdušnými agregáty (sahary). Elektro je 220/380 V. Rozvody jsou nefunkční v elektrickém bojleru. Zastavěná plocha na území je stanovena podle i-katastru na 770 m².

Stavba na pozemku p.č. 1763/3 - vrátnice a garážový příjezd. Jedná se o jednopodlažní částečně zděnou stavbu s pultovou střechou, který v minulosti sloužil jako vrátnice a garážové stání. V současnosti není objekt využíván.

Stavba na pozemku p.č. 1763/4 - budova údržby. Jedná se o samostatně stojící částečně zděný objekt, který je víceméně určen k demolici.

Stavba na pozemku p.č. 1764/3 - hala pro výrobu a skladování. Halu tvoří železobetonový skelet. Obvodová konstrukce je panelová do ocelových sloupů. Nepodsklepená s částečně vestavným patrem s rovnou střechou, sekční vrata, vytápění plynovým kotlem. Zastavěná plocha na území je stanovena podle i-katastru na 970 m².



KONTAKTNÍ ÚDAJE:



Andrea Šálovská

Tel:

+420 732 430 136

Email:

salovska@gaute.cz

GAUTE, a.s.

Tel:

+ 420 541 213 390

Adresa:

Lidická 26, 60200 Brno

Web:

www.gaute.cz/

Stavba na pozemku p. . 1765/4 - hala pro výrobu

Jedná se o halu pro výrobu a skladování, která je nyní využívána zámečnickou firmou. Nepodsklepená, výrobní prostor a zázemí, plechová vrata, podlaha betonová s potrubím, vytápění plynový kotel a radiátory. TUV pro topkový ohřev. Zastavěná plocha na území je stanovená podle i-katastru na 400 m².

Stavba na pozemcích p. . 1765/1, 1776/3 a 1794/4 - hala pro skladování

Jedná se o samostatně stojící halu sloužící jako sklad profilů. Konstrukce haly ocelová, opláštěné plechy. Střecha je sedlová s plech.krytinou. Podlaha hrubá betonová. Elektro 230/400V. Stavba není zapsána do KN. Zastavěná plocha na území je stanovená podle i-katastru na 860 m².

Venkovní úpravy areálu jsou: vrata, oplocení, rozvody energetických sítí, přípojky veřejné sítě, zpevněné plochy, veřejná osvětlovací stanice splaškové kanalizace, veřejné osvětlení, trafostanice, vodoměrná šachta.

Část prostor je pronajata. Bližší informace k nájemním smlouvám na vyžádání.

Kompletní dispozice, popis staveb a jednotlivé výměry jsou uvedeny v příloženém znaleckém posudku.

| | |
|------------------|----------------------|
| ID inzerátu ESO: | 4409613 |
| Inzerát vydán: | 17.06.2026 |
| Budova je z: | Cihla |
| Stav: | Dobrý |
| Užitná plocha: | 24366 m ² |