

## K prodeji, Výroba

íslo inzerátu (ID): 4374308 Datum vydání: 29.01.2026

Cena za nemovitost:

**6 000 000 K**

Lokalita:

## Olomouc

Nabízíme k prodeji s výhradním zastoupením majitel, souhrn staveb v Tršicích, na pozemku s celkovou výměrou 3.659m<sup>2</sup>. Nemovitosti mohou být vhodné pro kombinaci bydlení a podnikání, popř. pro zcela nový podnikatelský záměr. Umístění v centru obce Tršice, pod zámek Tršice a obecním úřadem, jen umocňuje potenciál daného místa.

Podle podmínek nabídky je objekt, který původně sloužil ke zpracování masa. Stavba je zděná s litinovými sloupy, podlaha betonová. Zastavěná plocha 274m<sup>2</sup>, výška stavby 6m. Plošně s možností využití plochy.

Kolem severozápadní hranice pozemku zděné stavby využívané jako garáže, sýpky, kolny.

Na jihovýchodní straně pozemku, resp. pod zámek, ve svažitém terénu, se nacházela sýpka a sladovna, která byla zbourána. Pod terénem se nyní nachází historické klenbové stropy.

Prodávané pozemky jsou dle územního plánu v plochách pro podnikatelské aktivity, část pro bydlení v rodinných domech. V současné době zde dochází ke změně územního plánu, kde dle slov starosty má být celý areál nově v plochách smíšených obytných.

Cena za nemovitosti výše uvedené je 6.000.000 Kč. Dle požadavku zájemce lze individuálně jednat o hranicích prodávaných pozemků a staveb. V případě zájmu je možné prodat i navazující nemovitosti níže uvedené. Cena za celek 14.500.000 Kč.

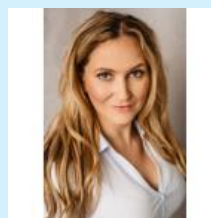
V přední části pozemku u veřejné komunikace se na rovinatém pozemku nachází hlavní stavba rodinného domu se zastavěnou plochou 254m<sup>2</sup>. Objekt je celý podsklepený, má 2 obytná podlaží se svahovou výškou 330cm a plochou, vhodnou pro zbudování podkroví. Současná dispozice domu nabízí na každém patře samostatný velkometrážní byt s výměrou cca 190m<sup>2</sup>. Historie spadá do roku 1933, kdy na přelomu tisíciletí byl rodinný dům adaptován do současné podoby. Byla vyměněna krytina na střeše, nové rozvody, omítky, podlahy, okna i fasáda. Stavba působí velice důstojným dojmem. Nabízí prostorné neprůchozí místnosti a široké chodby. Přístup k objektu i pro nákladní automobily.

Nemovitost je napojena na zdroj elektrické energie, plyn, kanalizaci, vodovod, možnost vody z vlastní kopané studny.

Doporučujeme prohlídku rozlehlého objektu s obrovským potenciálem v srdci obce Tršice. Pro více informací nebo prohlídku nás kontaktujte.



## KONTAKTNÍ ÚDAJE:



**Bc. Zuzana  
Hartmanová**

Tel:

**+420 775 684 004**

Email:

**hartmanova@pacakreality.  
cz**

**PACÁK REALITY**

Tel:

Adresa:

**Krapkova 1159/3, 77900**

**Olomouc**

Web:

**www.pacakreality.cz**

ID inzerátu ESO:	4374308
Inzerát vydán:	09.12.2025
Inzerát aktualizován:	29.01.2026
Budova je z:	Cihla

Stav:	Velmi dobrý
Užitná plocha:	1000 m <sup>2</sup>
Plocha pozemku:	3659 m <sup>2</sup>