

K prodeji, Vila

íslo inzerátu (ID): 4280153 Datum vydání: 09.01.2025

Cena za nemovitost:

28 000 000 K

Lokalita:

Znojmo

Máte-li vysoké požadavky na úroveň svého bydlení a pokud navíc oceníte možnost skloubit ho i s podnikáním i nárojným koníkem, pak vás může zaujmout naše nabídka polyfunkční nemovitosti v Jičicích u Miroslavi. Obec leží 25 kilometrů od Znojma a 40 kilometrů od Brna.

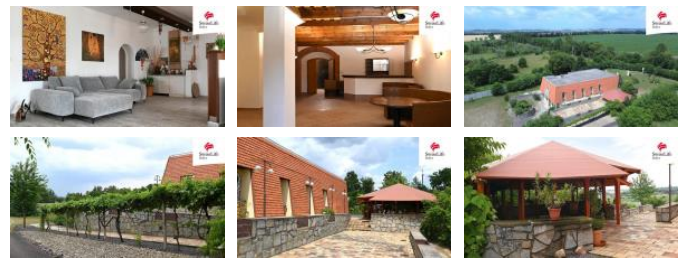
Samotná nemovitost v minulosti sloužila jako motorest a dnes je velkorysým rodinným sídlem. Celé první nadzemní podlaží o zastavěné ploše 327 m² je užíváno jako přízemní dom se čtyřmi pokoji, příjemný obývací sál disponuje výměrou přes 132 m². Díky zajímavým prvkům, jako je například krb s posezením zapuštěný 0,8 m pod úroveň podlah nebo množství zakulacených francouzských oken, působí centrální místnost luxusním dojmem. Moje první představa po vstupu do této místnosti byl odpolední koktejl, šampaňské, tlumená hudba a spousta příjemných lidí kolem. Ta vaše bude možná zahrnovat spíše dovádění dětí, nebo třeba kulečnický stůl. Tento prostor zkrátka umožní naplnit vaše potřeby a fantazie, a už jsou jakkoliv odvážné. Stejně tak i ostatní obytné prostory a etná příslušenství pokračují ve vysokém standardu a budou reprezentovat váš domov na úrovni.

V úrovni pod terémem nadzemního podlaží se nachází rozsáhlý vinný sklep s kompletním příslušenstvím. Kancelář, ke které patří koupelna s toaletou a sprchovým koutem, dvě samostatné toalety pro hosty dostupné ze společenského sálu, vinotéka, skladovací prostory a dokonce i jídelní výtah do kuchyně v nadzemním podlaží, který ale v současnosti není využíván. Obchodní i společenské setkání, semináře, přednášky, školení. Jak byste tyto krásné prostory dokázali využít?

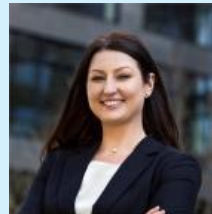
Umístění nemovitosti a samotný pozemek je opět speciální. Široko daleko žádné sousedící nemovitosti, silnice v dostatečné vzdálenosti, téměř metrův betonový plot předznamenává klid, bezpečí i soukromí. Skoro tři a půl tisíce metrů čtverečních zase znamená možnost umístění třeba tenisového kurtu, bazénu, parkoviště pro firemní flotilu i hosty, nebo cokoliv dalšího vás napadne.

Pro popis této exkluzivní nemovitosti už bohužel není více prostoru, proto mne neváhejte kontaktovat pro více informací a osobní prohlídku.

ID inzerátu ESO:	4280153
Inzerát aktualizován:	09.01.2025
Inzerát vydán:	24.09.2024
ID zakázky v RK:	0
Budova je z:	Cihla
Stav:	Po rekonstrukci
Plocha pozemku:	3444 m ²
Balkón:	2m ²
Užitná plocha:	662 m ²
Podlahová plocha:	662 m ²
Plocha sklepa:	180 m ²



KONTAKTNÍ ÚDAJE:



Mgr. Petra Biberlová

Tel:

+420 800775577

Email:

**info-
reality@swisslifeselect.cz**

**Swiss Life Select
Reality**

Tel:

800 55 77 55

Adresa:

Poběžní 620/3, 18600

Praha 8

Web:

**[https://www.swisslife-
reality.cz/](https://www.swisslife-reality.cz/)**



Zastav ná plocha:

327 m²