

K prodeji, Vila, 236 m²

íslo inzerátu (ID): 4272990 Datum vydání: 27.08.2024

Cena za nemovitost:

13 390 000 K

Lokalita:

Ve výhradním zastoupení Vám nabízíme zděný RD v klidné lokalitě Kolína IV, na rohu ulice Havířská a Plynářská. Dáste n podsklepený RD má dvě nadzemní podlaží a disponuje dvěma bytovými jednotkami. Obě bytové jednotky mají samostatný vchod. Velkou výhodou tohoto RD je velká, prostorná parcela, která by se nechala využít k vestavbě dalších bytových jednotek.

V 1. NP se nachází výjimečná a prostorná bytová jednotka s dispozicí 5+1 o rozloze 128 m². Tato bytová jednotka je po celkové rekonstrukci a nabízí nadstandardní bydlení. K této bytové jednotce náleží nově vybudovaný sklep o užitné ploše 16 m², který není započítán do celkové plochy bytové jednotky. Bytovou jednotku tvoří chodba s výměrou 17,18 m², kuchyně 16,81 m², obývací pokoj 26,49 m², ložnice 23,18 m², dětský pokoj . 1 s užitnou plochou 14,06 m², dětský pokoj . 2 s užitnou plochou 10,00 m², samostatná pracovna 9,02 m², koupelna 4,60 m², spíž 1,10 m² a WC 1,74 m². Vytápění bytu je teplovodní podlahové napojené na kombinovaný plynový kotel. Byt je napojen na vodovodní a kanalizační sítě.

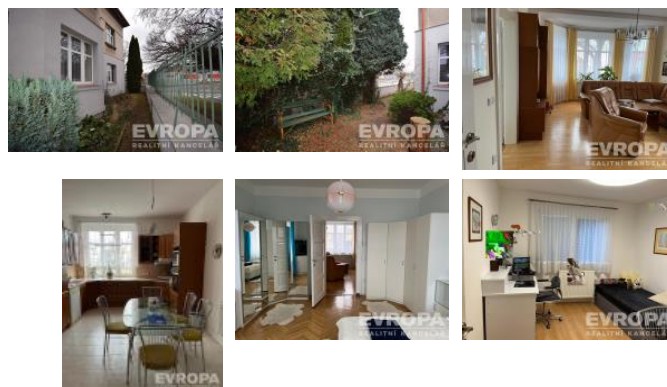
V 2. NP se nachází prostorná bytová jednotka s dispozicí 3+1 o rozloze 107 m². Bytovou jednotku tvoří chodba s výměrou 7,28 m², kuchyňský kout 3,82 m², jídelna 16,82 m², obývací pokoj 26,57 m², ložnice 23,13 m², šatna 2,50 m², koupelna 2,75 m², WC 1,72 m² a terasa o výměře 10,00 m². K bytu patří sklep o výměře 22,64 m², který není započítán do celkové plochy bytové jednotky. Vytápění bytu je akumulací kamny a dvěma plynovými topidly. Do rodinného domu, kde se bytová jednotka nachází, je zavedena plynová přípojka. Vybudovat v bytě ústřední teplovodní vytápění s plynovým kotlem je reálné. Byt je napojen na vodovodní a kanalizační sítě, elektřina 220V, 400V.

Zděný RD byl postaven v roce 1934 a byl průběžně udržován. Před deseti lety byla vyměněna střešní krytina, okapy a svody. RD byl napojen na kanalizační sítě. Součástí byla do domu přivedena plynová přípojka. V 1. NP byla vyměněna okna z vlnitého skla za plastová a bylo provedeno zateplení domu polystyrénem o síle 10 cm. Ve 2. NP jsou okna původní a zateplení nebylo provedeno. Zastavěná plocha je 187 m², nádvoří kolem domu má rozlohu 182 m², dále k domu patří zahrada o výměře 30 m².

Pro více informací a s žádostí o prohlídku mě prosím neváhejte kontaktovat.

Průkaz energetické náročnosti budovy (PENB) zatím není k dispozici, proto uvádíme energetickou náročnost třídy G.

| | |
|------------------|--------------------|
| ID inzerátu ESO: | 4272990 |
| Inzerát vydán: | 27.08.2024 |
| ID zakázky v RK: | 6923210 |
| Budova je z: | Cihla |
| Stav: | Dobry |
| Vlastnictví: | Osobní |
| Užitná plocha: | 236 m ² |
| Plocha pozemku: | 399 m ² |
| Zařízení bytu: | dáste n za ízený |
| Parkování: | U domu (ve ejné) |
| Sít : | Elektřina, Plyn |



KONTAKTNÍ ÚDAJE:



Aleš Mojžíšek

Tel:

731596516,

Email:

ales.mojzisek@rkevropa.cz



EVROPA services

Czech s.r.o.

Tel:

734525525

Adresa:

**Václavské náměstí 806/62,
11000 Praha 1**

Web:

| | |
|-------------------|--------------------|
| Plyn: | Zaveden |
| Voda: | Vodovod |
| Vytápění: | Veřejné ústřední |
| Terasa: | 10m ² |
| Podlahová plocha: | 236 m ² |
| Plocha sklepa: | 91 m ² |
| Plocha zahrady: | 30 m ² |
| Zastavěná plocha: | 187 m ² |