

K prodeji, Ubytování

íslo inzerátu (ID): 4401812 Datum vydání: 04.05.2026

Cena za nemovitost:

5 320 000 K

Lokalita:
Kolín

Prodej rodinného domu se dvěma bytovými jednotkami, podlahová plocha v .p. příslušenství 299 m², pozemky celkem 593 m², Libenice, okres Kolín, Středočeský kraj

Jedná se o transparentní prodej formou elektronického výběrového řízení. Více informací včetně znaleckého posudku k dispozici na: www.verejnedrazby.cz/A8005

Rodinný dům .p. 102 je samostatně stojící objekt. Má 1 nadzemní podlaží a obytné podkroví, přístavba je pouze přízemní. Stavba se nachází v širším centru obce, v rezidenční zástavbě. Jedná se o klidnou lokalitu. Dům byl přestavěn do současného rozsahu před cca 15-20 lety, před 3 lety byly modernizovány interiéry hlavní části stavby. V posledních letech byla stavba užívána ke krátkodobému zaměstnaneckému ubytování, čímž se stav interiéru zhoršil a je určen k výměně, rekonstrukci a modernizaci. Fasáda domu je v dobrém stavu. Dům není podsklepený.

Dispoziční řešení:

Dům je uspořádán do 2 bytových jednotek, z jedné z nich se dále vchází do přístavby. Obě jednotky jsou v obou podlažích, mají společný vstup. V první z nich (blíže ulici) je v přízemí chodba, pokoj s kuchyňským koutem a schodiště, 2x pokoj, koupelna s WC, v patře je chodba, 2x pokoj a komora. Druhá z nich (dále od ulice) má v přízemí chodbu, pokoj s kuchyňským koutem a schodiště, pokoj bez oken, koupelnu s WC, v patře chodbu, koupelnu s WC, pokoj a pokoj bez oken. V přístavbě jsou 2 pokoje. Celková podlahová plocha je 299,2 m².

Dispoziční řešení RD .p. 102 Libenice

I.NP společná část zádveří 7,7 m²
komora 1,5 m²

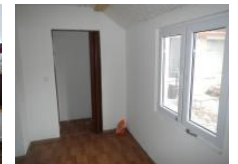
I. NP - jednotka 1 chodba 4,1 m²
pokoj s kkk 30,7 m²
koupelna s WC 4,9 m²
pokoj 10,6 m²
pokoj 10,3 m²

podkroví - jednotka 1 chodba 22,8 m²
pokoj 22,3 m²
pokoj bez oken 12,5 m²
komora 5,3 m²

I. NP - jednotka 2 chodba 3,6 m²
pokoj s kkk 22,7 m²
pokoj bez oken 20,4 m²
chodba 5,1 m²
koupelna s WC 4,4 m²

podkroví - jednotka 2 chodba 20,5 m²
koupelna s WC 6,9 m²
pokoj bez oken 13,4 m²
pokoj 19,2 m²

I. NP - přístavba pokoj 27,4 m²
pokoj 22,9 m²



KONTAKTNÍ ÚDAJE:



Bc. Petr Stejskal

Tel:

+420 739 003 015

Email:

stejskal@gaute.cz

GAUTE, a.s.

Tel:

+ 420 541 213 390

Adresa:

Lidická 26, 60200 Brno

Web:

www.gaute.cz/

Podlahová plocha v . p íslušenství299,20 m2

Celková vým ra pozemk íní 593 m2. Pozemky jsou rovinaté, oploceny pletivem a zídkami, do ulice je kovová automatická brána a branka. Na pozemku se dále nachází rozestav ná vedlejší stavba a plechová k lna.

IS: do objektu je zavedena elekt ina o nap tí 230 a 400 V. Voda je p ívedena z obecního vodovodu. Svod splašk je ešen do jímky. Zemní plyn je na hranici pozemku. Vytáp ní zajiš ují 2 elektrokotle, v p ístavb jsou kamna, oh ev vody zajiš ují bojler.

Osobní prohlídka se koná dne 14.4.2026 od 13:00 do 15:00 hod. na adrese: Libenice 102, 280 02 Libenice. Na prohlídku je nutné se p edem nahlásit - d kujeme.

ID inzerátu ESO:	4401812
Inzerát vydán:	04.05.2026
ID zakázky v RK:	55757
Budova je z:	Cihla
Stav:	Dobrý
Užitná plocha:	299 m2
Plocha pozemku:	593 m2