

## K prodeji, Ubytování

íslo inzerátu (ID): 4395266 Datum vydání: 06.05.2026

Cena za nemovitost:

**35 000 000 K**

Lokalita:

## Frýdek-Místek

Velkorysý prostor téměř 17000 m<sup>2</sup> (ano, jedna-celá-sedm hektaru!) pro podnikání i pro bydlení! Chcete podnikat a pořádat akce, svatby, školení, terapie, setkávání, eventy nebo cokoli jiného? Mít svůj parádní prostor, jasné soukromí a klid? Beskydy na dohled, hranice s Polskem a Slovenskem také. Více než 16700 m<sup>2</sup> pozemku různorodého tvaru, možností využití také krajinného reliéfu - pozemky se dále od silnice svažují = ještě lepší soukromí. Jihovýchodní polovina rovinná, severozápadní svažité směrem k potoku a k vlastnímu lesu.

Ve dvou budovách je k dispozici:

?? Byt 4+1 o podlahové ploše 160 m<sup>2</sup> se třemi koupelnami, zimní zahradou a terasou.

?? 9 jedno až dvoupokojových apartmánů, každý s vlastním sociálním zařízením, kuchyní, která je společná na patře, na které apartmány mají kuchyň vlastní.

?? Kancelář, terapeutická místnost.

?? Společné prostory, tedy konferenční místnost, sauna, technická místnost atd. atd.

?? Zcela nově vybudovaný kinosál a místnost pro jógu.

Celkem je zde k dispozici 24 lůžek pro krátkodobé ubytování hostů/klientů s kompletním zázemím. Plus výše popsány plnohodnotný byt 4+1.

Obě budovy jsou vzájemně propojeny a tvoří tak výbornou funkční celek. Samozřejmostí je

?? zahrada

?? bazén

?? terasa...

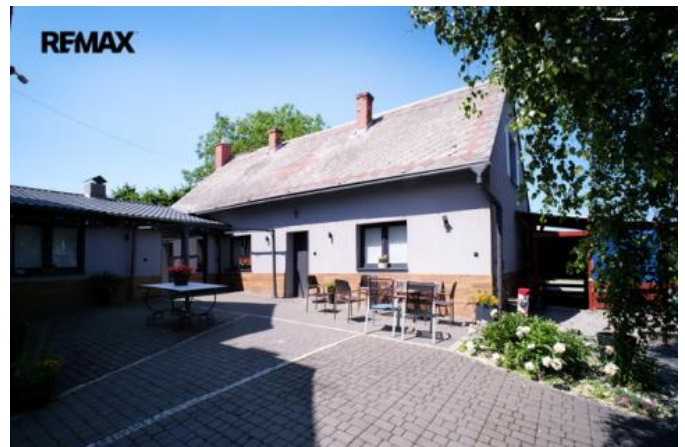
...a vše co k bydlení patří. Využití budov možno koncipovat také jako bydlení spojené s podnikáním přímo v místě - prostory bytu a jeho zázemí jsou od ostatních ubytovacích kapacit odděleny.

Dále na pozemcích krytá garáž a skladovací montovaná stavba, vhodná jako zázemí pro údržbu, případně uložení jízdních kol, resp. jiného sportovního nářadí.

Kryté stání pro 3 vozidla, venkovní zpevněné plochy cca 300 m<sup>2</sup> pro parkování dalších automobilů, přívěsů, karavanů a podobně. Dva na sobě nezávislé komfortní vjezdy do areálu z celoročně udržované asfaltové silnice.

Vše bylo vybudováno nebo zásadně rekonstruováno v posledních pěti letech!

Krásný venkovní prostor = nezastavěná plocha, tzn. chodníky, rovné i skloněné travnaté plochy, pastvina, lesní pozemky celkově přibližně 15000 m<sup>2</sup>. Chov ovcí, koz a slepic v etně základního zázemí - sklad sena, stáje. Aktuálně je chov a pastvina součástí terapeutických pobytů. Umím si představit výrazné rozšíření farmářských aktivit v etně pěstování a vidím velmi zajímavý prostor například pro agroturistiku. Jsme na úpatí Moravskoslezských Beskyd,



## KONTAKTNÍ ÚDAJE:



**Ing. Ondřej Žalský**

Tel:

**+420777096350**

Email:

**ondrej.zalsky@re-max.cz**

**RE/MAX EFSETE**

**Reality s.r.o.**

Tel:

Adresa:

**Roháčkova 3339/5, 70200**

**Ostrava**

Web:

**www.remax-centrum.cz**

sou asn je zde vynikající dostupnost jak do v tších m st (T inec, eský i Polský T šín, Frýdek-Místek, Ostrava), tak na dálnici Polsko/Slovensko. Prost strategická poloha jak má být.

Zaujala Vás tato možnost? Chcete v d t více? Neváhejte mne kontaktovat.

Prodávající si vyhrazuje právo vybrat kupujícího na základ jím zvolených kritérií.

ID inzerátu ESO:	4395266
Inzerát vydán:	09.04.2026
Inzerát aktualizován:	06.05.2026
ID zakázky v RK:	436746
Budova je z:	Cihla
Stav:	Po rekonstrukci
Užitná plocha:	16733 m2
Plocha pozemku:	16733 m2
Plocha zahrady:	15000 m2
Zastav ná plocha:	16733 m2