

## K prodeji, Ubytování

íslo inzerátu (ID): 4274608 Datum vydání: 12.11.2024

Cena za nemovitost:

**0 K**

Lokalita:  
**Svitavy**

Tento ubytovací komplex se stravovacím zázemím a se sportovišti stojí na pískovcovém masivu Budislavské skály a nachází se v turisticky atraktivní lokalitě jen pár kroků od vyhledávaného skalního města Touloucovy maštale a pár kilometrů od Litomyšle a Proseče. Ročně přiláká tisíce turistů a dalších návštěvníků. Přijíždějí i lidé z firem a úřadů na konference i týmová setkání, rodiny zde pořádají své oslavy i svatby. Majitelé se jej po desítkách let provozu rozhodli nabídnout do prodeje a předat do dobrých rukou.

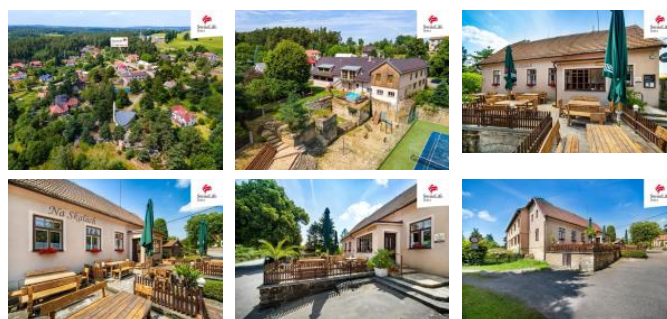
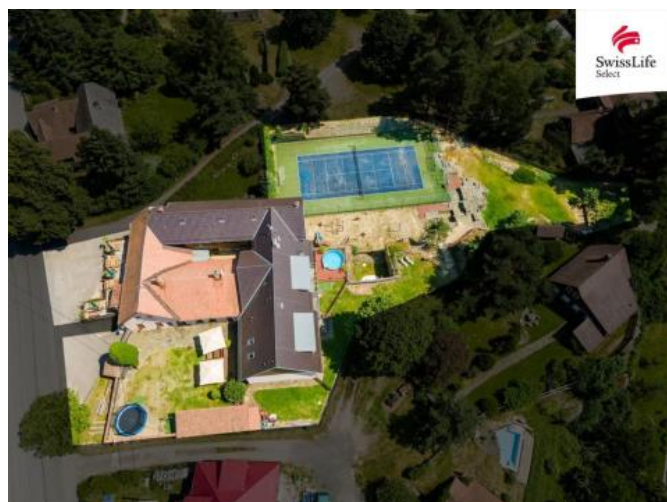
Prodává se původní Ubytovací hostinec Na Skalách s historií sahající do roku 1876. [www.budislavnaskalach.cz](http://www.budislavnaskalach.cz) Zadní část budovy s penzionem byla kompletně rekonstruovaná a kolaudovaná v roce 2012. V 1. patře je plně vybavených 7 pokojů s příslušenstvím a s kapacitou ubytování až 25 osob. Poskytuje potěšné zázemí pro firemní setkání, vzdělávání a workshopy. V přízemí je prostorný vestibul, recepce, posilovna, herna a místní sauna s ochlazovnou a vstupem do zahradní klidové zóny. Konferenční místnost pojme 25 lidí a je zařízena kuchyňským koutem a vybavena audiovizuální technikou. S venkovní terasou je propojená francouzskými okny, z nichž se otevírá pohled na skalní scenérie. Je zde i kancelář a sklad nářadí. Objekt je vytápěn centrálním plynovým topením. V zahradě vás osloví výhledy na skály. Je zde dětské hřiště, horolezecká stěna a velké multifunkční sportoviště s povrchem umělé trávy.

V přízemní budově komplexu směrem k silnici byl koncem 19. století obchod (koloniál) a téměř sto let fungovala jako hostinec. Zahrnuje výep a salonek (20 míst), restauraci (60 míst), vybavenou kuchyň pro přípravu až 300 jídel denně, venkovní terasu (60 míst). K budově náleží uzavřený dvůr (30 míst), odkud je vchod do penzionu a do zahrady se sportoviště. Prostory hostince jsou vytápěny dřevěnými krbů na tuhá paliva a litinovým kotlem. Jedno kůdlo hostince se sálem a wc je po rekonstrukci. Kuchyň je zařízena v nerezové a součástí je chladicí box 2,5x2 m. Odpady z kuchyní jsou vybaveny zachycovatelem tuku a odcházejí do vlastní čistírna odpadních vod. Pod tímto objektem je sklep vytesaný do skály. K restauraci v přízemí patří byt 1 + 1 pro bydlení majitele nebo provozovatele.

Součástí prodeje jsou plány na II. etapu rekonstrukce a přístavbu původní budovy hostince, do jehož podkroví jsou stoupačkami zavedeny sítě a přívody elektřiny se měří proměnit celé podkroví. Plány počítají s vybudováním 7 pokojů s příslušenstvím. V případě volby jiného využití této budovy tu mohou být buď nájemní byty, nebo pokoje pro seniory.

Může to být skvělá příležitost vás, kteří hledáte výhodnou investici a chcete uskutečnit své vize a záměry v atraktivní lokalitě v kouzelném prostředí. Je to také příležitost pro firmy a podnikatele, kteří se poohlíží po vlastním školicím a relaxačním sportovním centru.

Těším se na váš zájem.



## KONTAKTNÍ ÚDAJE:



**Mgr. Zdenka  
Hanyšová Celá**

Tel:

**+420 800775577**

Email:

**info-  
reality@swisslifeselect.cz**

**Swiss Life Select  
Reality s.r.o.**

Tel:

**800 55 77 55**

Adresa:

**Pobřežní 620/3, 18600**

**Praha 8**

Web:

**[https://www.swisslife-  
reality.cz/](https://www.swisslife-reality.cz/)**



ID inzerátu ESO:	4274608
Inzerát vydán:	04.09.2024
Inzerát aktualizován:	12.11.2024
ID zakázky v RK:	0
Budova je z:	Smíšená
Stav:	Velmi dobrý
Užitná plocha:	1100 m2
Plocha pozemku:	1100 m2