

## K prodeji, Sklady

Cena za nemovitost:

**1 900 000 K**

íslo inzerátu (ID): 4246039 Datum vydání: 08.11.2024

Lokalita:

**B eclav**

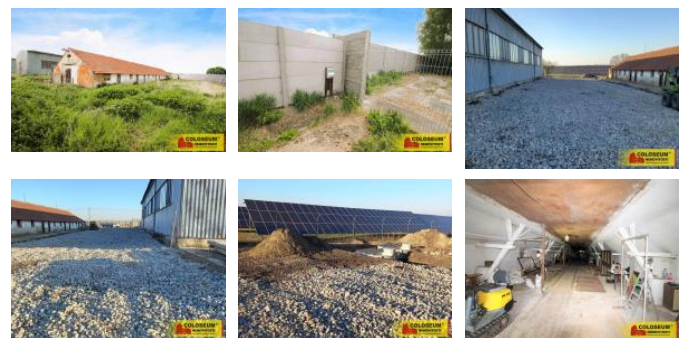
Nabízíme Vám ke koupi komerční pozemek za cenu 983 K /m<sup>2</sup> o výměře 1933 m<sup>2</sup> v obci Jevišovka okr. B eclav. Můžete zde využít stávající stavbu o rozměru 347 m<sup>2</sup> pro vlastní podnikání, také lze postavit novou halu či budovu, podle platného územního plánu o zastavitelnosti až 60% z celkové rozlohy pozemku. Výhodou je, že si můžete zvolit pro výstavbu budovy rovnou střechu do výšky 9 m nebo sedlovou střechu do špičky hřebene až 12 m. Na střechu budovy a na zpevněné části pozemku možné instalovat solární panely. Využití pozemku a budovy je ke komerčním účelům: skladování, výrobní práce, servis automobilů, výroba, kovošrot, pro zemědělské účely, atd.

Nově zařízený odběr elektřiny 3x160A s výkonem 100 KW. V současné době je připojeno krátkodobé 3x32A, který lze změnit kdykoliv na větší odběr až 3x160A dle účelů podnikání. Pokud byste chtěli budovu demolovat, tak majitel po domluvě vám ji odstraní. Na pozemku je studna v hloubce 8 m. Jímka o 6 m<sup>3</sup> a retenční nádrž na užitkovou vodu ze střechy.

Obec Jevišovka se nachází v okrese B eclav v Jihomoravském kraji. Obcí protéká stejnojmenná řeka, která se zde vlévá do Dyje. V obci žije 676 obyvatel. Jedná se o vinařskou obec v Mikulovské vinařské podoblasti.

Pro více informací či případnou prohlídku kontaktujte realitního makléře.

ID inzerátu ESO:	4246039
Inzerát vydán:	14.05.2024
Inzerát aktualizován:	08.11.2024
Budova je z:	Cihla
Stav:	Před rekonstrukcí
Užitná plocha:	347 m <sup>2</sup>
Plocha pozemku:	1933 m <sup>2</sup>



### KONTAKTNÍ ÚDAJE:



**Ing. Radek Novák**

Tel:

**+420 778 525 758**

Email:

**r.novak@rkcoloseum.cz**

**COLOSEUM**

**NEMOVITOSTI s.r.o.**

Tel:

**+420606536536**

Adresa:

**Kv. tř. 167/3, 603 00 Brno**

**- Pisárky**

Web:

**www.coloseumreality.cz**