

K prodeji, Rodinný d m

íslo inzerátu (ID): 4411831 Datum vydání: 27.06.2026

Cena za nemovitost:

24 500 000 K

Lokalita:

Praha 4

Nabízím k prodeji samostatně stojící rodinný dům o dispozici 5+kk s celkovou užitnou plochou přibližně 190 m² včetně garáže, který se nachází v oblíbené rezidenční lokalitě Praha – Šeberov, v ulici Jezevčí. Dům byl postaven v roce 1999, je průběžně udržovaný a díky pravidelné péči je ve velmi dobrém technickém stavu.

Srdcem domu je vzdušný obývací pokoj propojený s kuchyňským koutem o výměře téměř 57 m². Z obytného prostoru vedou balkonové dveře přímo na jihozápadně orientovanou terasu a do zahrady, díky čemuž je interiér příjemně osvětlený a propojený s venkovním posezením. Dominantou místnosti je krb, který vytváří útulnou atmosféru během zimních měsíců.

V přízemí se dále nachází ložnice (18,3 m²) s vlastní šatnou (5,5 m²), koupelna se sprchovým koutem a toaletou (4 m²), prostorná předsíň (10,3 m²), zádvež (3,4 m²), praktická komora (1,9 m²) a garáž (24,8 m²) s přímým vstupem do domu.

V podkroví najdete tři komfortní ložnice. Největší z nich nabízí plochu téměř 22,6 m² a disponuje vlastní šatnou (3,8 m²). Další dvě ložnice mají shodnou výměru 14,3 m². Nechybí ani prostorná koupelna s vanou (8,6 m²) a samostatné WC (1,4 m²), které zajistí pohodlí celé rodině.

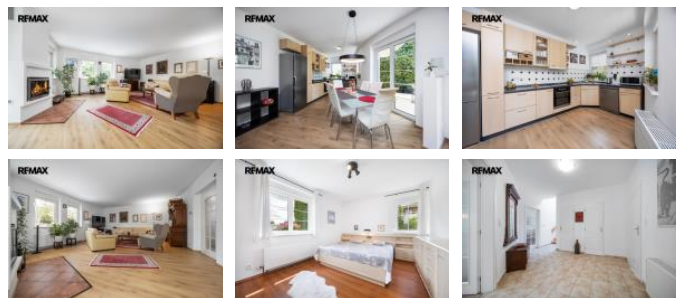
Dům je postaven z cihelných bloků Porotherm, přičemž severní fasáda byla dodatečně zateplena. O vytápění ohřev teplé vody se stará plynový kondenzační kotel BAXI se zásobníkem. Střecha je pokryta kvalitním kanadským šindelem.

Velkou předností nemovitosti je pečlivě udržovaná zahrada o celkové výměře 877 m², která nabízí maximální soukromí i prostor pro relaxaci. Na jihozápadně orientovanou terasu navazuje zapuštěný vyhlášený bazén, jehož ohřev zajišťuje tepelné čerpadlo. Součástí zahrady je také vlastní studna určená pro zalévání, zahradní domek, vzrostlá zeď a automatická robotická sekačka, která se stará o údržbu trávníku. Přední část pozemku je orientována na východ.

Parkování je zajištěno garážemi pro jeden automobil a dvěma dalšími parkovacími místy přímo na vlastním pozemku před domem.

Samozřejmostí je také moderní technické zázemí. Na adrese je dostupné vysokorychlostní internetové připojení až 1 Gb/s, které ocení zejména lidé pracující z domova nebo rodiny s vysokými nároky na internetové připojení.

Šeberov patří dlouhodobě mezi nejvyhledávanější rezidenční lokality v Praze. Nabízí klidné bydlení obklopené zelení, přičemž výbornou dostupností do centra města i na Pražský okruh. V docházkové vzdálenosti se nachází mateřská i základní škola, obchody, restaurace, sportoviště, dětská hřiště i autobusové zastávky s rychlým spojením na metro C. Okolí zároveň nabízí mnoho možností pro procházky, běh, cyklistiku i další volnočasové



KONTAKTNÍ ÚDAJE:



Michal Hruška

Tel:

+420774705452

Email:

michal.hruska@re-max.cz

RE/MAX Alfa

Tel:

731 618 416

Adresa:

Spálená 97/29, 110 00

Praha 1

Web:

www.remamaxalfa.cz

aktivity.

Pokud hledáte reprezentativní rodinný dům s prostornou zahradou, bazénem, výborným technickým stavem a skvělou adresou v Praze, rád Vám tuto výjimečnou nemovitost osobně představím. Prodávající si vyhrazuje právo vybrat kupujícího na základě jím zvolených kritérií.

ID inzerátu ESO:	4411831
Inzerát vydán:	27.06.2026
ID zakázky v RK:	442751
Budova je z:	Smíšená
Stav:	Velmi dobrý
Plocha pozemku:	877 m ²
Užitná plocha:	189 m ²
Podlahová plocha:	189 m ²
Plocha zahrady:	702 m ²
Zastavěná plocha:	175 m ²