

K prodeji, Rodinný d m

íslo inzerátu (ID): 4411734 Datum vydání: 26.06.2026

Cena za nemovitost:

9 390 000 K

Lokalita:

Plzeň-jih

Ve výhradním zastoupení majitel Vám nabízíme ke koupi prostorný rodinný dům o dispozici 6+kk s užitnou plochou 249 m², garáží a pozemkem o celkové výměře 992 m², situovaný v klidné obci Kvírovice, jen 2 km od Holýšova a přibližně 30 minut jízdy od Plzně.

Tento dům nabízí vše, co od rodinného bydlení očekáváte: velkorysý prostor, promyšlenou dispozici, dostatek soukromí, krásnou zahradu a příjemnou atmosféru. Díky svému dispozici je ideální nejen pro větší rodinu, ale také pro vícegenerační bydlení nebo spojení bydlení s podnikáním i prací z domova.

Srdcem domu je prostorný obývací pokoj propojený s kuchyní a jídelní částí. Dominantou tohoto prostoru je krb, který během chladnějších měsíců vytváří útulnou atmosféru a skutečný pocit domova. Díky velkým oknům je celý obytný prostor krásně prosvětlený a přirozeně navazuje na venkovní část domu.

Velkým benefitem je přímý vstup na zastřešenou terasu jak z obývacího pokoje, tak z pracovny. Terasa se tak stává přirozeným pokračováním obytného prostoru a nabízí ideální místo pro ranní kávu, rodinné obědy, letní grilování i večerní posezení s přáteli.

Pracovna nabízí široké možnosti využití. Může sloužit jako domácí kancelář, pokoj pro hosty, ložnice v přízemí nebo prostor pro podnikání. V přízemí dále naleznete koupelnu se sprchovým koutem, samostatné WC, praktickou komoru a přímý vstup do garáže.

Po elegantním točitém schodišti se dostanete do druhého nadzemního podlaží, kde se nachází prostorná ložnice s vlastní šatnou, druhá samostatná šatna, která neprochází pokojem a koupelnou. Dispozice domu poskytuje dostatek soukromí i pohodlí pro každého člena rodiny.

Pozemek o výměře 992 m² nabízí dostatek prostoru pro odpočinek i aktivní trávení volného času. Součástí zahrady je pergola, skleník a dostatek místa pro další dílčí hry, zahradní úpravy nebo případnou realizaci bazénu. Celkovou atmosféru dotváří krásný výhled do okolní krajiny, který oceníte v každém ročním období.

Dům byl zkolaudován v roce 2010, je průběžně udržovaný a připravený k okamžitému užívání i případným úpravám dle předstáv nových majitelů. O vytápění se stará plynový kotel Thermona, který vhodně doplňuje krb v obývacím pokoji. Ohřev vody zajišťuje bojler John Woods o objemu 114 litrů. Nemovitost je napojena na veřejný vodovod, kanalizaci, elektřinu i plyn.

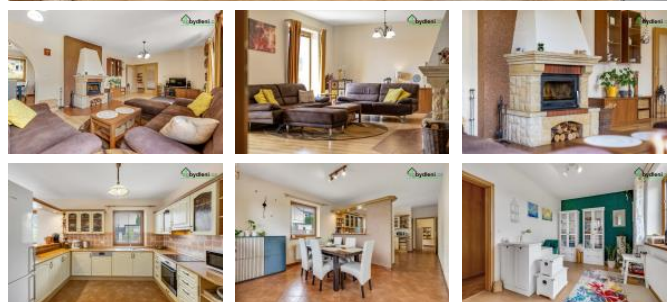
Hlavní přednosti nemovitosti

dispozice 6+kk

užitná plocha 249 m²

pozemek 992 m²

prostorný obývací pokoj s krbem



KONTAKTNÍ ÚDAJE:



Petra Veselá

Tel:

+420 723455104

Email:

vesela@agbydleni.cz

AG bydleni.cz, s.r.o.

Tel:

Adresa:

Kladrubská 392, 34901

Stříbro

Web:

www.agbydleni.cz

zastřešená terasa se vstupem z obývacího pokoje i pracovní
pracovna vhodná pro home office nebo podnikání
možnost vícegeneračního bydlení
ložnice s vlastní šatnou
druhá samostatná šatna
t i další nepracovní pokoje
dvě koupelny
garáž s přímým vstupem do domu
pergola
skleník
krásné výhledy do okolní krajiny
klidná lokalita s výbornou dostupností do Stoda i Plzně
Kvíčovice jsou vyhledávanou lokalitou pro rodinné bydlení.
Nabízejí klidné prostředí obklopené přírodou a zároveň velmi
dobrou dostupnost do Holýšova, Stoda, Dobrušky i Plzně. Veškerou
občanskou vybavenost máte skou a základní školu, obchody,
lékárny, restaurace i sportovní vyžití naleznete v nedalekém
Holýšově ..

Pokud hledáte prostorný rodinný dům s příjemnou atmosférou,
velkou zahradou, variabilním využitím a dostatkem prostoru pro
celou rodinu, ráda Vám tuto nemovitost osobně představím.

Pro více informací nebo sjednání termínu prohlídky mě neváhejte
kontaktovat.

ID inzerátu ESO:	4411734
Inzerát vydán:	26.06.2026
ID zakázky v RK:	0
Budova je z:	Cihla
Stav:	Dobrý
Plocha pozemku:	992 m ²
Užitná plocha:	249 m ²
Podlahová plocha:	249 m ²
Plocha zahrady:	806 m ²
Zastavěná plocha:	186 m ²