

K prodeji, Rodinný d m

íslo inzerátu (ID): 4410346 Datum vydání: 30.06.2026

Cena za nemovitost:

0 K

Lokalita:

Rodinný domo v dispozícii 5+1 s pozemkom o veľkosti 1.005 m² stojí na polosamote vo Vysoké nad Kysucou, v krajine, kde sú lesy, lúky a ticho stále budú súčasťou života. Miesto, kam sa nejezdí za rušou ani službami, ale za klidom, priestorom a prírodou, ktorá začína hneď za domom.

Samotný dom ponúka viac než 140 m² obytnej plochy rozložené do dvoch nadzemných podlaží. V prízemí sa nachádza priestorová kuchyňa s jedomou, obývací pokoj, ložnica, kúpeľňa a technické zázemie. Dominantou kuchyne sú stávajúce vodní funkčné kachľové kamna, ktoré domu dodávajú charakter a pripomínajú dobu, kedy sa domy stavali predovšetkým pre život.

Horné podlažie ponúka ďalšie tri pokoje a veľkú priehradu, ktorá môže sloužiť ako pracovňa, herna, knižnica alebo ďalší spoločenský priestor. Ďakú dispozícii domu je možné pohodlné bývanie i pre väčšiu rodinu, prípadne kombináciu trvalého bydlia s rekreačným využitím.

Významnou časťou domu tvoria tiež sklepné priestory o výmere približne 55 m². Dom je z väčšej časti podsklepený a ponúka dostatok miesta pre skladovanie, dielňu alebo technické zázemie.

V rokoch 2015 až 2022 prošla nehnuteľnosť postupnou a dôkladnou rekonštrukciou. Byli vykonané nové elektrické rozvody v mŕtvi, inštalovaná plastová okná s izoláciami trojskly, odkopávané základy a doplnené na novú fóliu. Stecha bola zateplená a opatrená novým náterom. Voda je privedená z vlastného prameňa, odpady sú svedené do septiku a vykúrenie zajišuje kotol na tuhá paliva s možnosťou ohrevu vody takisto prostredníctvom elektrického bojleru.

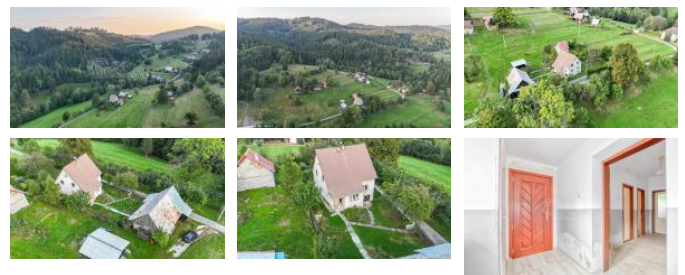
Pozemok o veľkosti 1.005 m² navazuje na okolitú krajinu a ponúka pokojné súkromie bez bezprostrednej blízkosti susednej zástavby. Na záhrade sa nachádzajú ovocné stromy, keby i priestor pre pestovanie alebo odpočinok. Súčasťou pozemku je takisto stodola napojená na elektinu, ktorá dnes ponúka ďalšie možnosti využitia a to od dielne presklad až po vonkajší spoločenský priestor u ohnišťa.

Veľkou výhodou je takisto bezproblémová dostupnosť. Príjazdová cesta je vo správe obce a celoročne udržiavaná, čo oceníte zejména v zimných mesiacoch.

Dom sa nachádza v chránenej krajinné oblasti Kysuce, ktorá patrí medzi najzachovalejšie prírodné oblasti severného Slovenska. Okolie ponúka desiatky kilometrov turistických tras, cyklovýletových miest, kde môžete jednoducho vypnúť od každodenného šonu.

Na ktoré nehnuteľnosti zaujmú parametre. Iné atmosférou. Tento dom ponúka oboje a navyše čo navrch, pocit, že ste konečne našli miesto, kde nemusíte nikam spiechať.

* Cena k jednaniu.



KONTAKTNÍ ÚDAJE:



Stanislav Slovák

Tel:

+420 722534300

Email:

slovakreality@email.cz

QARA s.r.o

Tel:

606 113 100

Adresa:

Šafaříkova 201/17, 120 00

Praha 2

Web:

www.qara.cz/

ID inzerátu ESO:	4410346
Inzerát aktualizován:	30.06.2026
Inzerát vydán:	22.06.2026
ID zakázky v RK:	0
Budova je z:	Smíšená
Stav:	Po rekonstrukci
Plocha pozemku:	1005 m2
Užitná plocha:	140 m2
Podlahová plocha:	140 m2
Plocha sklepa:	55 m2