

K prodeji, Rodinný d m

íslo inzerátu (ID): 4408795 Datum vydání: 30.06.2026

Cena za nemovitost:

19 500 000 K

Lokalita:

Praha-západ

Ve výhradním zastoupení majitele Vám nabízíme ke koupi rodinný dům 6+kk s prostornou terasou, zimní zahradou, velkou garáží a udržovanou zahradou obklopenou vzrostlými stromy. Dům se nachází v klidné, rezidenční části Hostivice, přesto jen pár minut pěší chůze od centra města. Samotný dům je postavený ve vyšším standardu s důrazem na kvalitu použitých materiálů i provedení. Na pozemku je ještě další stavba používaná jako garáž pro dva vozy s velkorysým úložným prostorem. Zahrada nabízí naprosté soukromí a poskytne Vám klid na odpočinek i posezení s přáteli.

V prvním podlaží domu je zádvež s halou, velký otevřený obývací prostor propojený se zimní zahradou, krásná moderní kuchyně, jídelní kout, pracovna, koupelna s WC, pokoj a ložnice. Z haly vedou schody do galerie ve druhém podlaží, kde se nachází koupelna s WC, pokoj a ložnice s velkou, samostatnou šatnou a vstupem na prostornou terasu. V podkroví je potom poslední prostor sloužící k uložení věcí.

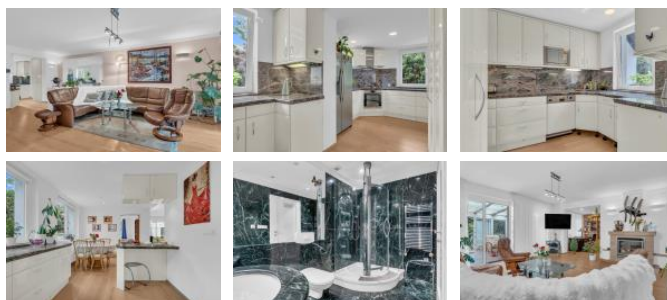
Hlavní výhody domu:

- klidná lokalita s výbornou dopravní dostupností do centra Prahy
- možnost jednoduché přestavby i na vícegenerační bydlení
- luxusní použité materiály
- zahrada poskytující naprosté soukromí
- velká garáž se zastavovací plochou 69 m² s možností využití podkroví
- kompletní občanská vybavenost v místě

V pěší dostupnosti od domu jsou mateřské i základní školy, obchody, restaurace i lékařská zařízení. Výbornou dopravní dostupnost zajišťuje Pražská integrovaná doprava s přímým železničním i autobusovým spojením do centra Prahy a rychlé napojení na Pražský okruh i dálnice D5 a D6. Dostatek zeleně i možností pro volnočasové aktivity poskytují Hostivické rybníky i začínající pásma K ivoklátské vrchoviny se sítí cyklistických a turistických tras vybízejících k aktivnímu trávení volného času. Díky tomu všemu patří Hostivice mezi nejoblíbenější rezidenční lokality v těsné blízkosti Prahy.

Nemovitost lze financovat výhodným hypotečním úvěrem, s jehož vyřízením Vám zdarma pomohou naši specialisté.

Pokud Vás tento krásný dům zaujal, kontaktujte mě na níže uvedeném telefonním čísle nebo emailu, ráda se s Vámi domluvíme na prohlídce.



KONTAKTNÍ ÚDAJE:



Jitka Mayerová

Tel:

+420 773 570 785

Email:

jitka@alenigo.cz



Alenigo

Tel:

+420777774356

Adresa:

Na Košince 2200/6, 18000

Praha

Web:

<https://www.alenigo.cz/>

ID inzerátu ESO:	4408795
Inzerát vydán:	11.06.2026
Inzerát aktualizován:	30.06.2026
Budova je z:	Smíšená
Stav:	Velmi dobrý
Plocha pozemku:	658 m ²
Terasa:	38m ²
Užitná plocha:	224 m ²

Podlahová plocha: 263 m²

Plocha zahrady: 469 m²

Zastav ná plocha: 189 m²