

K prodeji, Rodinný d m

íslo inzerátu (ID): 4406257 Datum vydání: 23.06.2026

Cena za nemovitost:

10 800 000 K

Lokalita:

Praha-západ

Nabízím k prodeji prostorný rodinný dům v Nučicích se dvěma samostatnými obytnými podlažními, která lze v případě potřeby propojit. Dům nabízí celkovou podlahovou plochu 238 m², díky čemuž je vhodný jak pro větší rodinu, tak například pro vícegenerační bydlení nebo kombinaci bydlení a práce.

První podlaží má výměru 113 m², druhé podlaží 125 m². Balkon o velikosti 13 m² není součástí podlahové plochy. Garáž má 40 m². Celková výměra pozemku činí 652 m².

První podlaží je bezbariérové a má podlahovou plochu 113 m². Dispozice zahrnuje pokoj o velikosti 18 m², chodbu se šatnou, koupelnu, kuchyni spojenou s obývacím pokojem a ložnici. Toto podlaží prošlo rekonstrukcí, která však není dokončená. Dokončení je na novém majiteli.

Druhé podlaží má podlahovou plochu 125 m². Nachází se zde ložnice, pokoj, koupelna s infrasaunou, kuchyně a obývací pokoj s krbem a vstupem na balkon o velikosti 13 m². Podlaží je v udržovaném stavu. Poslední větší rekonstrukce proběhla v letech 2000 až 2005.

Dům je zděná konstrukce a je v udržovaném technickém stavu. Obě podlaží jsou obyvatelná, je však nutné počítat s dalšími úpravami podle potřeb nového majitele. Vzhledem k velikosti domu, dispozici a možnostem využití doporučuji nemovitost vidět osobně.

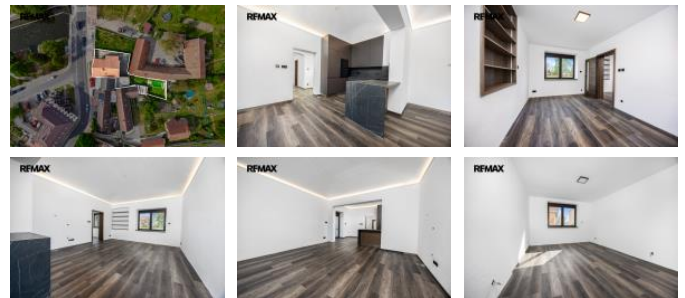
Vytápění zajišťuje elektrokotel společně pro obě podlaží. V první podlaží je podlahové vytápění, ve druhém podlaží jsou radiátory. Ohřev vody je řešen bojlerem. Voda je z obecního vodovodu. Odpad je sveden do obecní kanalizace.

Na pozemku se nachází zapuštěný bazén. Vjezd na pozemek je přes vrata na dálkové ovládání. Na pozemku je možné parkování pro 2 až 3 auta. Součástí je také garáž pro minimálně jedno auto.

Nemovitost se nachází v centru obce Nučice. V bezprostřední blízkosti domu je autobusová zastávka. Dojezdová vzdálenost do Prahy je přibližně 10 minut autem nebo 15 minut autobusem.

Prohlídky budou probíhat dne 18. června od 15:00 do 18:00.

Pokud máte zájem o prohlídku, vyplňte prosím formulář pod inzerátem a budeme vás kontaktovat s možnými termíny. V případě většího zájmu bude nemovitost prodána nejlepší nabídce. Prodávající si vyhrazuje právo vybrat kupujícího na základě svých zvolených kritérií.



KONTAKTNÍ ÚDAJE:



Jan Pohorelický

Tel:

+420277277001

Email:

jan.pohorelicky@re-max.cz

RE/MAX Alfa

Tel:

731 618 416

Adresa:

Spálená 97/29, 110 00

Praha 1

Web:

www.remamaxalfa.cz

ID inzerátu ESO:	4406257
Inzerát aktualizován:	23.06.2026
Inzerát vydán:	26.05.2026
ID zakázky v RK:	440496

Budova je z:	Cihla
Stav:	Dobrý
Plocha pozemku:	438 m2
Užitná plocha:	240 m2
Podlahová plocha:	265 m2
Plocha sklepa:	1 m2
Zastav ná plocha:	167 m2