

## K prodeji, Rodinný d m

íslo inzerátu (ID): 4406143 Datum vydání: 29.06.2026

Cena za nemovitost:

**15 800 000 K**

Lokalita:

## Praha-východ

Hledáte domov, kde budete mít dostatek prostoru pro celou rodinu, skutečné soukromí a klid – a přitom vše potěbné v pohodlném dosahu? Přesně takové místo nabízí tento výjimečný rodinný dům v ulici K Lukám v oblíbené části Želivec – Sulice.

Dům s dispozicí 8+1 je ideální volbou pro větší rodinu nebo vícegenerační bydlení. Jeho nejvyšší devizou je nádherná vzrostlá zahrada o rozloze 645 m<sup>2</sup>, která poskytuje naprosté soukromí a atmosféru téměř rekreačního bydlení – přímo u vašeho domu. Součástí zahrady je bazén 4x8 metrů se solárním ohřevem pro letní dny s rodinou a přáteli, prostorná terasa navazující na obytnou část domu i dostatek místa pro relaxaci, dětské hry a zahradní posezení v naprostém klidu. O zeleni se navíc nemusíte starat ručně – celá zahrada včetně trávníku i truhlíků na terase je vybavena automatickým závlahovým systémem napojeným na společnou studnu sdílenou s několika okolními domy.

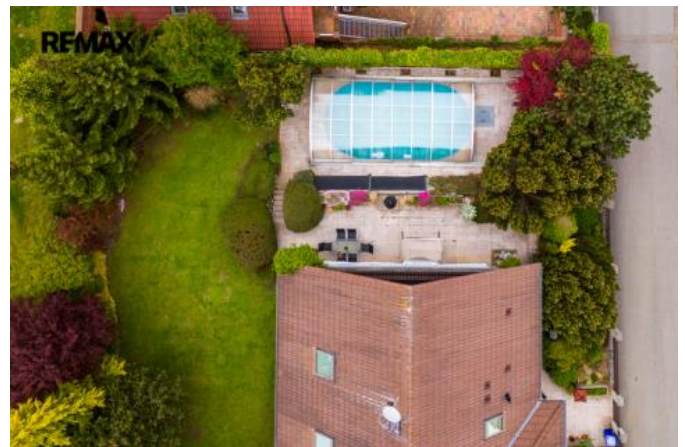
Dům je moderní dřevostavba s energetickou třídou C, která nabízí příjemné bydlení s rozumnými provozními náklady. Dominantou pozemí je velká, prakticky řešená kuchyně – přirozené srdce celého domu – s podlahovým vytápěním pro maximální komfort v každodenním provozu. Dispozice domu je promyšlená tak, aby nabídla dostatek společného prostoru i soukromí pro každého člena rodiny. Klimatizace pokrývá celý dům: jedna výkonná jednotka v přízemí vychladí celý otevřený obytný prostor, další dvě samostatné jednotky pak zajišťují ideální teplotu v ložnicích v patře. Útulnou atmosféru celého interiéru krásně doplňuje krb. Hlavní vytápění je řešeno plynovým kotlem. Komfort každodenního fungování podtrhuje také automatická vjezdová brána a prostorná dvojdveřá s automatickými vraty pro dva vozy.

Lokalita Sulice – Želivec patří dlouhodobě mezi nejžádanější rezidenční oblasti v blízkosti Prahy. Nabízí kombinaci klidného bydlení v zeleni a zároveň výborné dostupnosti do měst a prestižních lokalit, jako jsou Jesenice nebo Říčany. Velkým benefitem pro rodiny je také kompletní občanská vybavenost v bezprostředním okolí – mateřská škola, základní škola i gymnázium jsou doslova na dohled od domu a v těsné blízkosti se bezpečně dostanou i děti.

Každodenní život zde funguje přehledně a pohodlně. Ze stanice metra Budovická sem navíc jezdí hned tři autobusové linky, takže spojení s Prahou je velmi komfortní i bez auta. V krátké dojezdové vzdálenosti najdete Tesco, Lidl, Billa v Kamenici i Albert v Jesenici, takže máte opravdu na výběr. Na parkovišti v blízkosti autobusové zastávky se nachází oblíbená malá pekárna s každodenním prvním pečivem a velmi milou obsluhou, kterou si místní velmi oblíbili. A aby měl Želivec úplně všechno – každý čtvrtek zde přímo od rybáře koupíte čerstvé pstruhy z kádky. V okolí nechybí ani možnosti rychlého občerstvení včetně dvou oblíbených pizzerií a kebabu, vše v pohodlné docházkové vzdálenosti.

Tato nemovitost není jen dům. Je to místo, kde může vzniknout skutečnost.

Prodávající si vyhrazuje právo vybrat kupujícího na základě jím zvolených kritérií.



## KONTAKTNÍ ÚDAJE:



**Denisa Grigorik**

Tel:

**+420724820220**

Email:

**denisa.grigorik@re-max.cz**

**RE/MAX Alfa**

Tel:

**731 618 416**

Adresa:

**Spálená 97/29, 110 00**

**Praha 1**

Web:

**www.remamaxalfa.cz**

|                       |             |
|-----------------------|-------------|
| Inzerát aktualizován: | 29.06.2026  |
| Inzerát vydán:        | 26.05.2026  |
| ID zakázky v RK:      | 438573      |
| Budova je z:          | D evostavba |
| Stav:                 | Velmi dobrý |
| Plocha pozemku:       | 800 m2      |
| Užitná plocha:        | 164 m2      |
| Plocha zahrady:       | 645 m2      |
| Zastav ná plocha:     | 155 m2      |