

K prodeji, Rodinný d m

íslo inzerátu (ID): 4405728 Datum vydání: 22.06.2026

Cena za nemovitost:

13 400 000 K

Lokalita:

Znojmo

Nabízíme k prodeji výjimečný rodinný dům o dispozici 5+kk, který se nachází v klidné jednosměrné ulici v žádané rezidenční části města Moravský Krumlov. Tato nemovitost zaujme velkorysým prostorem, příjemnou rodinnou atmosférou a architektonicky navrženou zahradou s bazénem. Celková plocha pozemku je 760 m².

Dům procházel pravidelnou údržbou a modernizací, je ve velmi dobrém technickém stavu a připraven k okamžitému nastěhování. Objekt je kompletně zateplen, a to v etnostejší konstrukce, což zajišťuje výborné tepelné izolační vlastnosti a nízké provozní náklady.

Dům je podsklepený a disponuje užžitnou plochou přibližně 241 m².

Dispozice domu:

- 1. NP (88m²): Vstupní chodba, hala s masivním dřevěným schodištěm, chodba se vstupem na zahradu, samostatné WC, koupelna s WC, ložnice a prostorný obývací pokoj propojený s kuchyní a přímým vstupem na terasu.
- 2. NP (82m² + balkon 4,8m²): 3x samostatný pokoj, šatna, druhá koupelna s WC, komora, chodba a balkon.
- 1. PP (70,5m²): Chodba a 4x samostatný sklad.

Vybavení a technologie:

Interiéru dominuje na míru vyrobená kuchyňská linka s nadstandardní pracovní deskou z prémiového materiálu Corian. Je kompletně osazena vestavnými spotřebiči značky Bosch (parní a mikrovlnná trouba, indukční deska).

Hlavním zdrojem vytápění je moderní a úsporný plynový kondenzační kotel. Atmosféru i tepelný komfort domu navíc zpestřuje krb s výměníkem umístěný v obývacím pokoji, který efektivně doplňuje vytápění během chladnějších měsíců.

Kompletní podsklepení domu poskytuje variabilní využití od zázemí pro domácí dílnu, fitness, až po prostor pro podnikání.

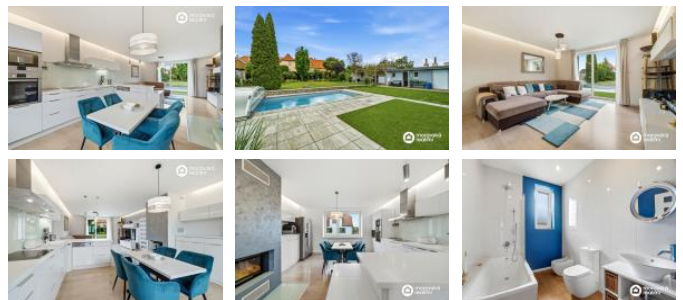
Venkovní vybavení zahrnuje:

- Zastřešený bazén se slanou vodou (6 x 3 m) s vlastním tepelným erpadlem a filtrací ovládanou přes mobilní telefon.
- Prostornou terasu přímo navazující na obývací pokoj.
- Velké kryté zahradní posezení s letní kuchyní.
- Automatický závlahový systém pro stále svěží trávník.
- Zahradní domek na nádi a přípravu pro venkovní solární sprchu.

Na pozemku se nachází samostatná garáž a možnost stání pro další automobily. Vjezd na pozemek zajišťuje elektricky ovládaná brána.

Technické údaje, sítě a náklady:

- Inženýrské sítě: obecní vodovod, veřejná kanalizace, elektřina,



KONTAKTNÍ ÚDAJE:



Tomáš Pospíšil

Tel:

+420 774740110

Email:

info@realitnimoravska.cz



**REALITNÍ
MORAVSKÁ**

Tel:

774740110

Adresa:

**Moravské Bránice 359,
66464 Moravské Bránice**

Web:

realitnimoravska.cz

plyn.

- Internet: rychlé optické p ípojení.
- M sí ní náklady: zhruba 6 000 K pro dv osoby (zahrnuje plyn, elekt inu a vodné/sto né).
- Energetická náro nost: t ída C (úsporná budova).

Lokalita a potenciál:

D m se nachází v klidné a bezpečné lokalit ě Moravského Krumlova s kompletní ob anskou vybaveností v p ším dosahu. Jednosm rná ulice zajiš uje minimální provoz a bezpečné prost edí pro rodiny s d tmi. Dojezdová vzdálenost na okraj Brna je p íbližn 30 minut.

Díky své poloze (cca 15 km od jaderné elektrárny Dukovany) p edstavuje nemovitost také skv lou investicí p íležitost s garantovanou dlouhodobou poptávkou po podnájmu ze strany specialist ě a subdodavatel ě elektrárny.

Shrnutí:

- D m po kompletní rekonstrukci, zateplený v etn íst echy, ihned k nast hování.
- Nízké m sí ní náklady (PENB t ídy C).
- Klidná jednosm rná ulice s minimálním provozem a bezpečným okolím.
- Možnost kombinace velkorysého rodinného bydlení a podnikání.
- Prostorná zahrada s letní kuchyní a vyh ívaným bazénem.
- Výborná dostupnost do Brna a strategická poloha blízko Dukovan.

Pro více informací nebo domluvení prohlídky m ě neváhejte kontaktovat. Tento d m doporu ují vid ět osobn ě - jeho atmosféru a potenciál nejlépe oceníte na míst ě.

Uvedené údaje mají informativní charakter a nep edstavují nabídku ve smyslu §1731 a §1732 ob anského zákoníku ani ve ejný p íslib dle §1733 ob anského zákoníku.

ID inzerátu ESO:	4405728
Inzerát aktualizován:	22.06.2026
Inzerát vydán:	22.05.2026
ID zakázky v RK:	0
Budova je z:	Cihla
Stav:	Velmi dobrý
Plocha pozemku:	760 m ²
Balkón:	5m ²
Užitná plocha:	241 m ²
Podlahová plocha:	241 m ²
Plocha sklepa:	71 m ²
Plocha zahrady:	560 m ²
Zastav ěná plocha:	200 m ²