

## K prodeji, Rodinný d m

íslo inzerátu (ID): 4405389 Datum vydání: 22.05.2026

Cena za nemovitost:

**2 490 000 K**

Lokalita:

## Blansko

Hledáte dům v klidné části města, který si můžete upravit přesně podle svých představ? Chcete dostatek prostoru pro rodinu i praktické zázemí v podobě garáže a dvora? Láká vás možnost rekonstrukce bez nutnosti platit za cizí vkus? Pokud ano, tento dům ve Velkých Opatovicích je přesně pro vás!

Nabízíme Vám ke koupi moderní adový dvoupodlažní rodinný dům o dispozici 5+1 s garáží a dvorem, situovaný v klidné části města Velké Opatovice. Lokalita nabízí příjemné bydlení s dobrou dostupností služeb i kompletní občanské vybavenosti. V docházkové vzdálenosti se nachází obchody, mateřská i základní škola, pošta, zdravotní středisko, restaurace a sportoviště.

Jedná se o dům určený k celkové rekonstrukci. Novým majitelům tak nabízí skvělou příležitost vytvořit si bydlení přesně podle vlastních představ a potřeb. Nemovitost je napojena na veškeré inženýrské sítě – elektřinu, plyn, vodu i kanalizaci a je osazena plastovými okny.

Energetická náročnost budovy: G.

Celková plocha pozemku činí 337 m<sup>2</sup>. Součástí nemovitosti je také dvůr v zadní části domu, který nabízí dostatek soukromí i prostoru pro posezení, menší zahrádku i další možnosti využití dle potřeb nového majitele. Velkou výhodou je garáž s přímým vstupem jak do domu, tak i na dvůr.

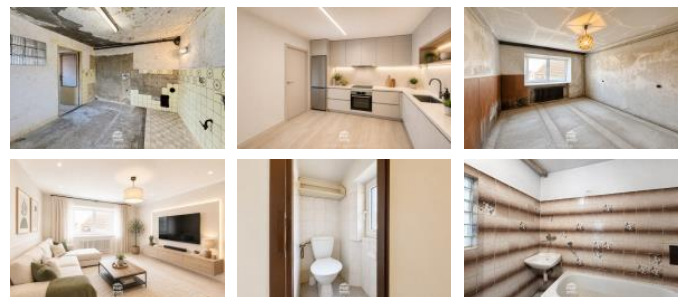
Dispozice domu:

Výměry jednotlivých místností v 1. NP: chodba - 12 m<sup>2</sup>, samostatné WC - 0,9 m<sup>2</sup>, koupelna - 2,9 m<sup>2</sup>, spíž - 2,8 m<sup>2</sup>, kuchyně - 11,8 m<sup>2</sup>, obývací pokoj - 16,7 m<sup>2</sup>, chodba - 15,1 m<sup>2</sup>, prádelna - 8,8 m<sup>2</sup>, sklep - 10,7 m<sup>2</sup>, sklep - 6,9 m<sup>2</sup>. Celková výměra 1.NP činí 88,6 m<sup>2</sup>.

Výměry jednotlivých místností v 2. NP: pokoj - 16,4 m<sup>2</sup>, pokoj - 15,2 m<sup>2</sup>, pokoj - 12,8 m<sup>2</sup>, WC - 1 m<sup>2</sup>, chodba - 6 m<sup>2</sup>, pokoj - 28,5 m<sup>2</sup>, garáž - 16,2 m<sup>2</sup>, lodžie - 6 m<sup>2</sup>. Celková výměra 2.NP činí 100,3 m<sup>2</sup>.

Tato nemovitost byla před samotným prodejem prověřena firmou, která se zabývá inspekcí nemovitostí, kdy certifikovaný inspektor posuzuje technický stav nemovitosti na základě zjevných projevů a neinvazivních měření pomocí přístrojů.

Velké Opatovice se nachází v malebné krajině, která nabízí ideální podmínky pro klidné rodinné bydlení i aktivní odpočinek. Ve městě naleznete širokou občanskou vybavenost včetně obchodů, škol, sportovišť, koupališť, knihovny, kina i muzea kartografie. Okolí nabízí dostatek přírody pro procházky i výlety, nedaleko se nachází také Smolenská přehrada. Výhodou je dobrá dostupnost do okolních měst, například do Jevíčka (cca 2 km), Boskovic nebo Blanska.



## KONTAKTNÍ ÚDAJE:



**Michal Bloch**

Tel:

**721750766**

Email:

**poptavka@pmparys.com**



**PMP Stavební & Realitní s.r.o.**

Tel:

Adresa:

**Bezová 980/91, 63700**

**Brno**

Web:

Inzerát aktualizován:	22.05.2026
Inzerát vydán:	20.05.2026
ID zakázky v RK:	0370
Budova je z:	Smíšená
Stav:	Velmi dobrý
Plocha pozemku:	337 m2
Užitná plocha:	149 m2
Podlahová plocha:	188 m2
Plocha sklepa:	17 m2
Plocha zahrady:	152 m2
Zastav ná plocha:	185 m2