

K prodeji, Rodinný d m

íslo inzerátu (ID): 4404659 Datum vydání: 06.06.2026

Cena za nemovitost:

21 000 000 K

Lokalita:
Liberec

Nabízíme k prodeji výjimečnou novostavbu rodinného domu s velkým pozemkem a moderními technologiemi. Dům byl dokončen v roce 2023 a je situovaný na okraji obce Je manice u Liberce. Díky umístění domu a rozlehlé zahradě nabízí maximální soukromí, klid a propojení s okolní krajinou. Architektonický návrh od Ing. arch. Josefa Patrného citlivě reflektuje potřeby mladé rodiny i charakter okolního prostředí.

Dům je promyšlen do posledního detailu s důrazem na kvalitní materiály, moderní technologie a komfortní bydlení. Dispozice domu byla navržena tak, aby bylo možné v případě potřeby oddělit přízemí a podkroví a využívat nemovitost také jako dvougenerační s vlastním vstupem a terasou.

Velkorysý dýtký pokoj navíc umožňuje jednoduché rozdělení příkoku na dva samostatné pokoje.

Technické řešení a vybavení:

tepelné čerpadlo Stiebel, které umí i chladit, takže není třeba klimatizace

podlahové teplovodní vytápění - ovládání přes aplikaci

fotovoltaická elektrárna - ovládání přes aplikaci, Výkon 7,2 kWp, bateriové úložiště o kapacitě 10,65 kWh

systém chytrého řízení domácnosti Somfy pomocí kterého se ovládají přesokenní rolety, vybrané "chytré" zásuvky, motor brány vstup do domu na otisk prstu (samozřejmě i pomocí klíče) plastová okna s trojskly, rohové rozměrné okno v přízemí je hliníkové

krbová kamna v obývacím prostoru

vícevrstvá dubová podlaha

keramická dlažba

venkovní dlažba z kostek z liberecké žuly

sklep a klenba

kryté stání pro 2 vozidla

vrtaná studna i vodovod

nádrž na sběr dešťové vody

příprava na videozvonek

Lokalita

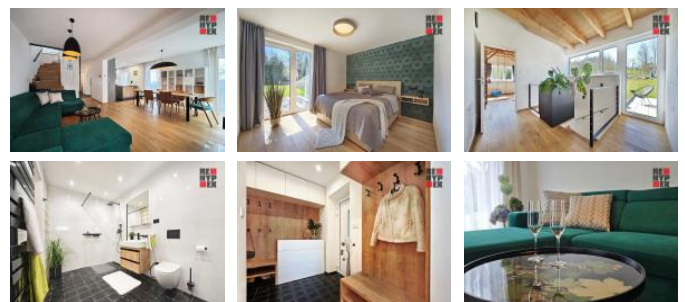
Je manice nabízí klidné bydlení v blízkosti přírody a díky dostupnosti dálnice také výbornou dostupností do Liberce, Jablonce nad Nisou, Turnova a Prahy.

Obec je ideální volbou pro klienty hledající moderní bydlení s důrazem na soukromí, kvalitní architekturu a pohodlné dojíždění.

Dům je dokončený, zbývá dokončit některé prvky jako například palubu terasy, bránu apod.

Orientační výměry nemovitosti v m²:

Schodiště 6,89
Spíž 2,62



KONTAKTNÍ ÚDAJE:



Ing. Jana Drozdová

Tel:

776885785

Email:

drozdova@rehypex.cz

REHYPEX s.r.o.

Tel:

Adresa:

Veleslavínova 208/9, 460

05 Liberec

Web:

www.rehypex.cz/

Kuchyn	10,8
Jídelna	17,85
Obývací pokoj	15,6
Chodba	6,78
Technická místnost	3,2
Koupelna - WC	7,76
Šatna	4,83
Ložnice	13,12
Kryté stání	35,88
Kolna	12,37
Metráže Podkroví	
Galerie	8
Koupelna - WC	5,36
Pracovna	12
Pracovna	7,6
D tský pokoj	31,3

Pozn. Veškeré zde uvedené výměry prostor jsou pouze přibližné, stejně tak plochy podlaží jsou pouze orientační. Zastavěná plocha dle listu vlastnického je 446m².

V případě zájmu Vám ráda představím všechny detaily této promyšlené novostavby.

ID inzerátu ESO:	4404659
Inzerát vydán:	15.05.2026
Inzerát aktualizován:	06.06.2026
ID zakázky v RK:	2075
Budova je z:	Cihla
Stav:	Velmi dobrý
Plocha pozemku:	4328 m ²
Lodžie:	ANO
Terasa:	ANO
Užitná plocha:	167 m ²
Podlahová plocha:	260 m ²
Zastavěná plocha:	160 m ²