

K prodeji, Rodinný d m

íslo inzerátu (ID): 4404360 Datum vydání: 10.06.2026

Cena za nemovitost:

2 350 000 K

Lokalita:
Svitavy

Hledáte dům, který si můžete zrekonstruovat podle svých představ? Hledáte místo, kde můžete bydlet, tvořit nebo podnikat? Oceníte uzavřený dvůr zajišťující soukromí a bezpečí? Chcete mít veškerou občanskou vybavenost na dosah a zároveň být blízko přírody? Pak je tato nabídka právě pro Vás!

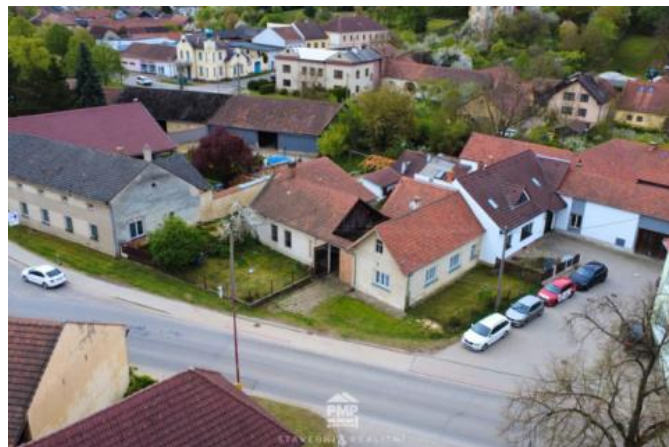
Nabízíme Vám ke koupi rodinný dům v obci Jaroměřice, který se nachází v centru obce, v těsné blízkosti veškeré občanské vybavenosti. Nemovitost je v povodním stavu a určení ke kompletní rekonstrukci dle představ nového majitele.

Dům je postaven z pálených cihel s dispozicí 1+1. Součástí nemovitosti je uzavřený dvůr poskytující naprosté soukromí, dvůr oplocený předzahrádky a parkovací stání před bránou i ve dvoře. Celková plocha pozemku činí 498 m². Na pozemku se dále nachází hospodářské stavby, konkrétně chlévek, prádelna, sklad, sklep a samostatná stavba kovárny, která nabízí zajímavý potenciál pro podnikání, dílnu i jiné využití. Nemovitost je napojena na elektřinu, veřejný vodovod a kanalizaci. K dispozici je také vlastní studna. Energetická náročnost budovy - třída G.

Výměry jednotlivých místností: kuchyně - 12,9 m², pokoj - 24,2 m², komora - 9,34 m², prádelna - 4,58 m², kovárna - 30 m², suché WC - 0,71 m², chlév - 11,9 m², sklad - 5,4 m², sklep - 9,14 m². Celková užitná plocha činí 108,17 m².

Tato nemovitost byla před samotným prodejem prověřena firmou, která se zabývá inspekcí nemovitostí, kdy certifikovaný inspektor posuzuje technický stav nemovitosti na základě zjevných projevů a neinvazivních měření pomocí přístrojů.

Obec Jaroměřice se nachází v severní části Boskovické brázdy, v oblasti nazývané Malá Haná, na pomezí Pardubického, Jihomoravského a Olomouckého kraje. Předkoupí Vás bohatým historickým odkazem, aktivním společenským životem a krásnou přírodou Drahanské vrchoviny. V obci je k dispozici široká občanská vybavenost – nachází se zde základní i mateřská škola, dva fotbalové hřiště, sportovní hala, kluziště, tenisové kurty, obchody, lékárny, služby i restaurace. Letní koupaliště je vzdáleno přibližně 1,5 km od obce. Výhodou je také dobrá dopravní dostupnost. Obec je vzdálena přibližně 4 km od města Jevíčko, 19 km od Boskovic, 29 km od Svitav, 51 km od Olomouce a přibližně 59 km od Brna.



KONTAKTNÍ ÚDAJE:



Jana Ondruchová

Tel:

+420 734 779 776

Email:

poptavka@pmparys.com



PMP Stavební &

Realitní s.r.o.

Tel:

Adresa:

Bezová 980/91, 63700

Brno

Web:

ID inzerátu ESO:	4404360
Inzerát aktualizován:	10.06.2026
Inzerát vydán:	14.05.2026
ID zakázky v RK:	0354
Budova je z:	Smíšená
Stav:	Špatný
Plocha pozemku:	498 m ²
Užitná plocha:	108 m ²
Podlahová plocha:	498 m ²

Plocha sklepa:	9 m ²
Zastav ná plocha:	243 m ²