

## K prodeji, Rodinný d m

íslo inzerátu (ID): 4403422 Datum vydání: 08.05.2026

Cena za nemovitost:

**10 900 000 K**

Lokalita:

## Benešov

Rodinný dom 5+kk se zahradou, lodžii a výhledem do přírody – Zlenice / Lštění

Klidné rodinné bydlení v blízkosti přírody a zároveň v dobré dostupnosti do Prahy.

Samostatně stojící rodinný domo dispozici 5+kk v lokalitě Zlenice – Lštění, pár kroků od řeky Sázavy.

Dom byl kolaudován jako novostavba rodinného domu a nabízí příjemné bydlení s dostatkem prostoru, soukromí i krásnými výhledy do okolní zeleně.

Základní informace:

- \* dispozice: 5+kk
- \* podlahová plocha cca 154,5 m<sup>2</sup> včetně podlaží
- \* pozemek: 857 m<sup>2</sup>
- \* zastavěná plocha: 116,79 m<sup>2</sup>
- \* obytné podkroví
- \* lodžie a terasa
- \* vlastní studna - hlavní zdroj vody
- \* jímka / septik
- \* vytápění krbem (přípojka plynu na hranici pozemku)
- \* klidná lokalita v blízkosti přírody

Dispozice domu:

V přízemí se nachází prostorný a světlý obývací pokoj propojený s kuchyní ským koutem a vstupem na terasu a zahradu. Dále koupelna a technické zázemí.

V podkroví jsou umístěny ložnice a koupelna. Ze dvou ložnic je vstup na balkon s výhledem do okolní krajiny.

K domu náleží garáž, která je aktuálně prázdná a využívána jako vlastní bydlení se sociálním zázemím. Dom je aktuálně využíván jako dvougenerační.

Technické informace:

Dom je zděný, postavený ze systému POROTHERM se zateplením. Střecha sedlová s dřevěnou konstrukcí. Objekt je napojen na elektřinu. Hlavním zdrojem vody je vlastní studna. Odpadovéň jímka/septikem. Vytápění zajišťuje krb s průduchy.

Lokalita:

Zlenice jsou vyhledávanou lokalitou díky kombinaci přírody, rekreace a dobré dostupnosti. V okolí najdete řeku Sázavu, lesy, cyklotrasy i turistické stezky. Ideální místo pro rodinné bydlení i víkendový odpočinek.

Dojezd:

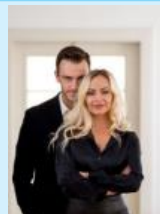
- \* Benešov cca 15 minut
- \* Praha centrum cca 40 minut

Dom nabízí příjemné bydlení pro rodinu, která hledá klid, prostor a kontakt s přírodou.

Prodávající si vyhrazuje právo vybrat kupujícího na základě jím zvolených kritérií.



## KONTAKTNÍ ÚDAJE:



**Vera Krulichová**

Tel:

**+420296240407**

Email:

**krulichovi.team@re-max.cz**

**RE/MAX Alfa**

Tel:

**731 618 416**

Adresa:

**Spálená 97/29, 110 00**

**Praha 1**

Web:

**www.remamaxalfa.cz**

ID inzerátu ESO:	4403422
Inzerát vydán:	08.05.2026
ID zakázky v RK:	439077
Budova je z:	Cihla
Stav:	Velmi dobrý

Plocha pozemku:	118 m <sup>2</sup>
Užitná plocha:	108 m <sup>2</sup>
Podlahová plocha:	154 m <sup>2</sup>
Plocha zahrady:	738 m <sup>2</sup>
Zastav ná plocha:	118 m <sup>2</sup>