

## K prodeji, Rodinný d m

íslo inzerátu (ID): 4401647 Datum vydání: 02.05.2026

Cena za nemovitost:

**13 500 000 K**

Lokalita:

**Plzeň-jih**

Hledáte dům, který není jen hezký na fotkách, ale dává smysl i provozně? V Šlovice nabízíme novostavbu rodinného domu, která kombinuje klid, prostor a nízké náklady – a navíc jste v Plzeňi za 10 minut?

Dům má užitnou plochu 124 m<sup>2</sup> a stojí na pozemku o velikosti 1 678 m<sup>2</sup>. To znamená jediné – dostatek místa nejen uvnitř, ale i venku. Žádné kompromisy mezi domem a zahradou?

Dispozice je dvoupodlažní a prakticky řešená. V přízemí najdete dvě místnosti, v patře další dvě – s tím, že horní část lze jednoduše upravit na více pokojů podle toho, jak se bude vyvíjet vaše rodina nebo potřeby.

Co je ale důležité – tenhle dům není postavený „na efekt“, ale s důrazem na funkčnost a dlouhodobou kvalitu. Kombinace Ytongu v patře a vápeno-pískových cihel v přízemí přináší velmi dobré izolační i akustické vlastnosti. V praxi to znamená stabilní teplotu, klid a nižší náklady.

O komfort se starají moderní technologie:

- rekuperace pro zdravé vnitřní prostředí bez zbytečných ztrát tepla
- tepelné čerpadlo pro vytápění i ohřev vody?

Díky tomu se provozní náklady drží kolem 3 000 Kč měsíčně – což je u domu téhle velikosti zásadní rozdíl oproti běžným nemovitostem.

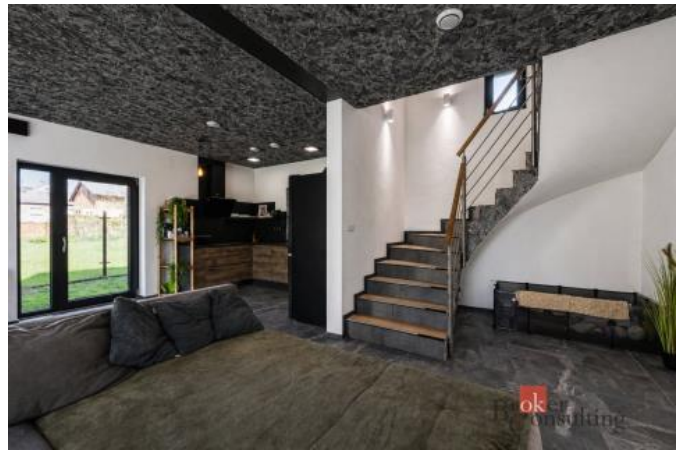
Odpad je aktuálně řešen septikem s OČOV, přízemní kanalizace je připravená přímo za hranicí pozemku – napojení je tedy do budoucna jednoduché.

Pro koho tohle dává smysl?

- Pro někoho, kdo nechce kompromisy mezi klidem a dostupností.
- Pro někoho, kdo řeší nejen cenu domu, ale i to, kolik ho bude stát každý měsíc.
- A pro někoho, kdo chce dům, který bude fungovat i za 10–20 let.

Pokud vás to zaujalo, ozvěte se. Rádi vás vezmeme na prohlídku a ukážeme vám detaily, které z inzerátu stejně nepoznáte.

ID inzerátu ESO:	4401647
Inzerát vydán:	02.05.2026
ID zakázky v RK:	31176
Budova je z:	Cihla
Stav:	Velmi dobrý
Plocha pozemku:	1678 m <sup>2</sup>
Užitná plocha:	123 m <sup>2</sup>



## KONTAKTNÍ ÚDAJE:

**Broker Consulting, a.s.**

Tel:

**+420 800 100 164**

Email:

**okrealitnisluzby@bcas.cz**



**Broker Consulting, a.s.**

Tel:

**800100164**

Adresa:

**Radlická 751/113E, 158 00**

**Praha - Stodolky**

Web:

**https://realityspolu.cz**