

## K prodeji, Rodinný d m

Cena za nemovitost:

**6 590 000 K**

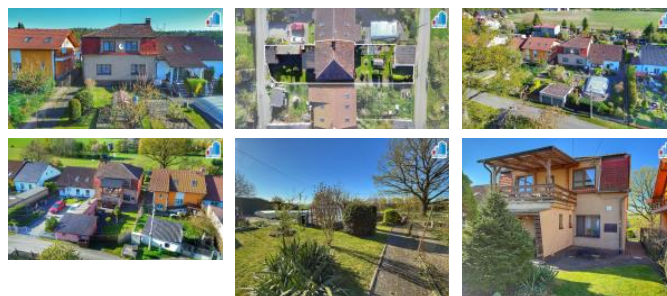
íslo inzerátu (ID): 4401358 Datum vydání: 04.05.2026

Lokalita:

**Plze -sever**

Hledáte klidné bydlení? Naše realitní společnost Vám nabízí exkluzivně k prodeji rodinný d m se dvěma bytovými jednotkami o dispozici 2+1 a 3+1 s komorou, klnou a zahradou v klidné obci Blatnice, okres Plze -sever. Nemovitost se nachází na vlastním pozemku o celkové výměře 518 m<sup>2</sup>. Zastavěná plocha činí přibližně 133 m<sup>2</sup> a užitná plocha domu je cca 175 m<sup>2</sup>. D m je v povodním stavu a představuje ideální příležitost pro rekonstrukci dle vlastních představ. V přízemí se nachází bytová jednotka 2+1, která se skládá z předstí, komory, koupelny s vanou, samostatné toalety, technické místnosti, kuchyně s kuchyňskou linkou, obývacího pokoje a ložnice. Z přízemí je zároveň vstup do patra domu. V patře je situována druhá bytová jednotka o dispozici 3+1. Ta nabízí chodbu, kuchyni s kuchyňskou linkou, obývací pokoj, ložnici se vstupem na terasu a předu a další pokoj. V této jednotce jsou již instalována plastová okna. D m je napojen na kanalizaci, voda je aktuálně čerpána ze studny, přízemní přípojka na vodovodní řád se nachází na hranici pozemku. Vytápění je zajištěno plynovým kotlem nebo kotlem na tuhá paliva, ohřev vody obstarává elektrický bojler. Nemovitost bude v případě zájmu kompletně vyklizena. Obec Blatnice se nachází pouhé 3 km od městska Nýany, kde naleznete veškerou občanskou vybavenost (školy, školky, obchody, pošta, zdravotní středisko a další služby). Krajské město Plzeň je vzdáleno přibližně 20 km, výhodou je také rychlé napojení na dálnici D5. Tato nemovitost nabízí klidné bydlení v blízkosti přírody a zároveň skvělou dostupnost do městska. Ideální volba pro vícegenerační bydlení i investici. V případě zájmu Vám rádi zajistíme výhodné financování na míru. Pro více informací nebo sjednání prohlídky nás neváhejte kontaktovat.

ID inzerátu ESO:	4401358
Inzerát aktualizován:	04.05.2026
Inzerát vydán:	29.04.2026
ID zakázky v RK:	5852
Budova je z:	Cihla
Stav:	Dobrý
Plocha pozemku:	518 m <sup>2</sup>
Užitná plocha:	175 m <sup>2</sup>
Podlahová plocha:	518 m <sup>2</sup>
Zastavěná plocha:	133 m <sup>2</sup>



### KONTAKTNÍ ÚDAJE:


**Jaroslav Straka**

Tel:

**+420739500243**

Email:

**jaroslav.straka@mixreality.eu**
**MIX Reality / Reality -  
Plze s.r.o.**

Tel:

**+420 377 322 120**

Adresa:

**P emyslova 111/3, 301 00  
Plze**

Web:

**www.mixreality.eu**