

## K prodeji, Rodinný d m

íslo inzerátu (ID): 4394492 Datum vydání: 07.04.2026

Cena za nemovitost:

**2 790 000 K**

Lokalita:  
**Svitavy**

Hledáte dům, který si můžete upravit přesně podle svých představ? Uvažujete o vlastním bydlení nebo chalupě v klidné lokalitě? Pak by Vás tato nabídka mohla zaujmout.

Nabízíme Vám ke koupi rodinný dům v původním stavu v obci Bláha u Jevíčka, který nabízí zajímavý potenciál k rekonstrukci a následnému využití dle Vašich potřeb. Nemovitost se nachází v klidné ulici mimo hlavní dopravní komunikaci, což zajišťuje příjemné a nerušené prostředí.

Dispozice domu je následovná:

V přízemí se nachází obývací pokoj a kuchyně. Součástí přízemí je také technická místnost, sklad a WC, které mají samostatný vstup ze dvora. V patře je k dispozici koupelna, dva pokoje a dvě menší místnosti, které mohou sloužit například jako pracovna, šatna či úložný prostor. Užité plocha domu bez chodeb a schodišť činí přibližně 88 m<sup>2</sup>.

K nemovitosti náleží předsaď o výměře 147 m<sup>2</sup> a zahrada za domem o stejné rozloze, která poskytuje příjemné místo pro odpočinek, posezení nebo zahradnění. Další výhodou je samostatný pozemek o velikosti 140 m<sup>2</sup> situovaný přes cestu.

Součástí domu je také navazující prostor, který může sloužit jako stodola, garáž nebo dílna, a zároveň umožňuje přechod na zahradu za domem. V tomto prostoru se nachází vstup do sklepa o velikosti 14 m<sup>2</sup>, který poskytuje další praktické úložné zázemí.

Vytápění je řešeno pomocí tuhých paliv a akumulací kamen. Ohřev vody je zajištěn dvěma elektrickými bojlermi - jeden je umístěn v koupelně a druhý slouží pro kuchyň a nachází se v předsíni.

Nemovitost je ideální volbou jak pro trvalé bydlení, tak i pro rekreační využití. Díky původnímu stavu nabízí skvělou příležitost vytvořit si bydlení přesně podle vlastních představ.

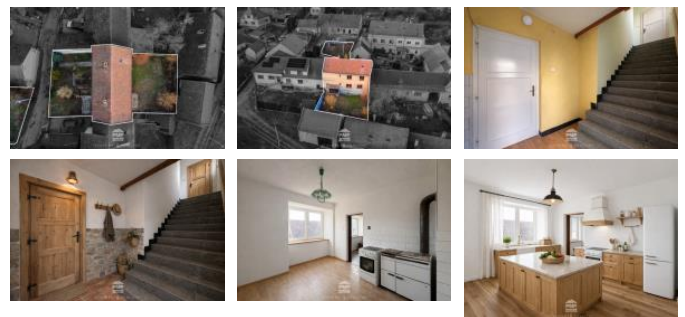
Výměry jednotlivých místností v 1. NP: kuchyně - 12,6 m<sup>2</sup>, obývací pokoj - 14,7 m<sup>2</sup>, technická místnost - 3,6 m<sup>2</sup>, sklad - 8,4 m<sup>2</sup>, WC - 0,8 m<sup>2</sup>.

Výměry jednotlivých místností v 2. NP: koupelna - 5,85 m<sup>2</sup>, šatna - 5,6 m<sup>2</sup>, pokoj - 14,4 m<sup>2</sup>, pokoj - 16 m<sup>2</sup>, pracovna - 6,6 m<sup>2</sup>.

Výměry jednotlivých místností v 1. PP: sklep - 14 m<sup>2</sup>.

Tato nemovitost byla před samotným prodejem prověřena nezávislou společností, která se zabývá inspekcí nemovitostí, kdy certifikovaný inspektor posuzuje technický stav nemovitosti na základě zjevných projevů a neinvazivních měření přístroji.

Lokalita nabízí klidné venkovské bydlení s dobrou dostupností do okolních měst a zároveň dostatek soukromí i kontakt s přírodou.



## KONTAKTNÍ ÚDAJE:



**Michal Bloch**

Tel:

**721750766**

Email:

**poptavka@pmparys.com**



**PMP Stavební &  
Realitní s.r.o.**

Tel:

Adresa:

**Bezová 980/91, 63700**

**Brno**

Web:

Jevíčko je vzdálené přibližně 5 minut, Moravská Třebon' cca 15 minut, Svitavy přibližně 25 minut a Boskovice zhruba 30 minut jízdy.

ID inzerátu ESO:	4394492
Inzerát vydán:	07.04.2026
ID zakázky v RK:	0324
Budova je z:	Smíšená
Stav:	Velmi dobrý
Plocha pozemku:	556 m <sup>2</sup>
Užitná plocha:	88 m <sup>2</sup>
Podlahová plocha:	111 m <sup>2</sup>
Plocha sklepa:	14 m <sup>2</sup>
Plocha zahrady:	449 m <sup>2</sup>
Zastavěná plocha:	107 m <sup>2</sup>