

K prodeji, Rodinný d m

íslo inzerátu (ID): 4393844 Datum vydání: 30.04.2026

Cena za nemovitost:

3 900 000 K

Lokalita:

Prostějov

Hledáte ideální kombinaci bydlení a podnikání pod jednou střechou? Toužíte po prostorné zahradě plné ovocných stromů a soukromí? Zajímá Vás kombinace klidné lokality a snadného přístupu ke všem službám? Pak je tato nabídka právě pro Vás!

Nabízíme Vám ke koupi samostatně stojící rodinný dům v Brodce u Konice s velkým potenciálem, situovaný v klidné ulici. Nemovitost je prakticky rozdělena na komerční prostor a dvě bytové jednotky, což z ní činí ideální volbu jak pro vícegenerační bydlení, tak podnikání či investici. Nemovitost je v přírodním stavu, což dává novému majiteli jedinečnou příležitost přizpůsobit si ji dle vlastních předstáv. Celková plocha pozemku činí 1.002 m².

Vytápění zajišťují plynové kotle samostatně pro každé nadzemní podlaží, což umožňuje efektivní regulaci spotřeby. K dispozici je dále stodola o velikosti 30 m² a garáž o výměře 18 m². Součástí nemovitosti je také zahrada o rozloze 768 m², která nabízí dostatek soukromí, klidu i prostoru pro relaxaci. Kromě toho na ní najdete založené záhony, ovocné stromy a keře. Na pozemku se nachází vlastní studna, která není napojena do domu a slouží výhradně k závlaze zahrady.

V přízemí domu se nachází bývalá prodejna se samostatným vstupem a vlastním technickým zázemím, která dříve sloužila jako obchod se smíšeným zbožím. Tento prostor lze opět využít ke komerčním účelům, případně přebudovat na další bytovou jednotku. Součástí přízemí je také byt o dispozici 2+kk. Celková plocha přízemí činí 135 m².

Ve druhém nadzemním podlaží se nachází prostorný byt o dispozici 5+1 s výměrou 145 m², který nabízí možnost rozdělení na dvě samostatné bytové jednotky, například 3+kk a 2+1.

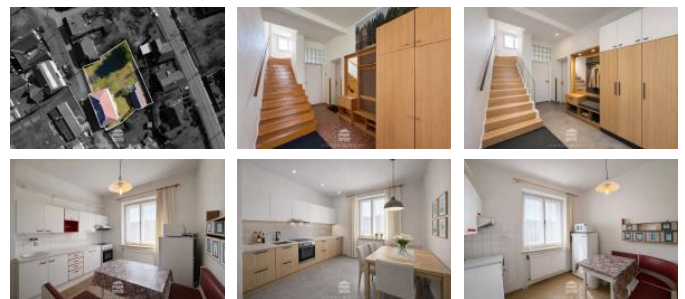
Dům je částečně podsklepený, sklepní prostory mají celkovou výměru 98 m² a poskytují dostatek úložného i technického zázemí. Dům je napojen na všechny inženýrské sítě. Energetická náročnost budovy: třída G.

Výměry jednotlivých místností v 1.PP: kotelna - 24 m², schodiště + chodba - 9,9 m², technická místnost - 11 m², dílna - 20,24 m², sklad - 5,72 m², slep - 16,96 m², sklep - 10,24 m².

Výměry jednotlivých místností v 1.NP: chodba - 12,5 m², prostor pod schody - 5,8 m², chodba - 4 m², WC - 2,5 m², koupelna - 4,5 m², obývací pokoj + kk - 25 m², pokoj - 11,5 m², prodejna - 56 m², sklad - 11,2 m², WC - 2 m².

Výměry jednotlivých místností v 2.NP: chodba - 9,5 m², chodba - 4,8 m², koupelna - 4,5 m², WC - 2,5 m², ložnice - 23,2 m², obývací pokoj - 22,8 m², kuchyně - 20,5 m², pokoj - 11,6 m², pokoj - 14,5 m², pokoj - 20,5 m², WC - 1,6 m², schodiště - 9,0 m².

Tato nemovitost byla před samotným prodejem prověřena nezávislou společností, která se zabývá inspekcí nemovitostí, kdy certifikovaný inspektor posuzuje technický stav nemovitosti na základě zjevných projevů a neinvazivních měření přístroji.



KONTAKTNÍ ÚDAJE:



Michal Bloch

Tel:

721750766

Email:

poptavka@pmparys.com



PMP Stavební & Realitní s.r.o.

Tel:

Adresa:

Bezová 980/91, 63700

Brno

Web:

Lokalita zajiš uje klidné bydlení v blízkosti p írody s dobrou dostupností do okolních m st – Konice je vzdálena p ibližn 5 minut, Prost jov 20–25 minut a Olomouc 30–35 minut.

ID inzerátu ESO:	4393844
Inzerát aktualizován:	30.04.2026
Inzerát vydán:	02.04.2026
ID zakázky v RK:	0311
Budova je z:	Smíšená
Stav:	P ed rekonstrukcí
Plocha pozemku:	1002 m2
Užitná plocha:	280 m2
Podlahová plocha:	378 m2
Plocha sklepa:	98 m2
Plocha zahrady:	768 m2
Zastav ná plocha:	169 m2