

## K prodeji, Rodinný d m

íslo inzerátu (ID): 4393147 Datum vydání: 15.04.2026

Cena za nemovitost:

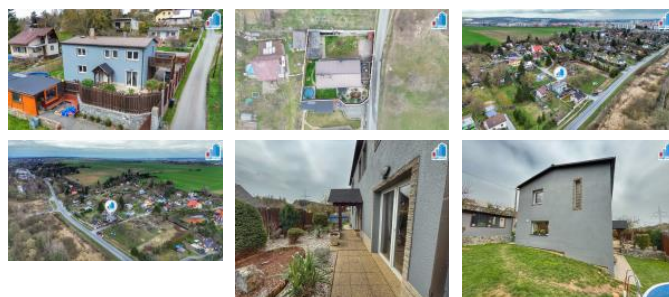
**12 490 000 K**

Lokalita:

## Plze -m sto

Hledáte ideální rodinné bydlení v klidné lokalitě nedaleko centra Plzně? Naše realitní společnost Vám exklusivně nabízí ke koupi atraktivní rodinný dům o dispozici 5+kk se zahradou, nacházející se v klidné a vyhledávané části Plzně – Brdek, v ulici Evansova. Pro dostupnost na sídliště Zadní Skvrany můžete využít autobusovou zastávku (cca 100 m od domu) i pěšky 10 min (zde se nachází 15. a 33. ZŠ, bazén, školka, zdravotní středisko a obchodní centrum). Dům je situován na vlastním pozemku o celkové výměře 417 m<sup>2</sup>. Zastavěná plocha činí přibližně 82 m<sup>2</sup> a užitná plocha domu cca 130 m<sup>2</sup>, což poskytuje dostatek prostoru pro komfortní rodinné bydlení. V přízemí domu se nachází vstupní chodba, prostorná hala, samostatná toaleta a moderní kuchyně s kvalitní kuchyňskou linkou a vestavěnými spotřebiči (elektrická trouba, myčka, lednice). Na kuchyni navazuje světlý a prostorný obývací pokoj s krbem a výhledem na zahradu, která nabízí dostatek soukromí pro relaxaci, posezení i rodinné chvíle. V podkroví se nachází ložnice, přechodový pokoj, dva další pokoje se vstupem na terasu a komfortní koupelna vybavená vanou, sprchovým koutem i toaletou. Podlahy tvoří kombinace plovoucích podlah a dlažby, okna jsou plastová s dvojskly. Vytápění zajišťuje elektrický kotel v kombinaci s krbem a kamny. Dům je napojen na vodovodní sítí a odpad je sveden do čistírny. Nemovitost prošla kompletní rekonstrukcí – zateplení, nová elektroinstalace v mědi, plastové odpady, nové podlahy, interiérové dveře, výmalba i moderní kuchyňská linka. Na zahradě se nachází pergola s krbem, ideální pro letní posezení a praktická zděná klna na uskladnění zahradního nářadí. Dům se nachází v klidné a oblíbené městské části Plzně, která nabízí ideální kombinaci bydlení v zeleni s výbornou dostupností do centra Plzně. Lokalita je vyhledávaná pro svůj rezidenční charakter, dostatek soukromí a příjemné okolní prostředí. Tato nemovitost představuje ideální volbu pro rodiny hledající pohodové bydlení s rychlou dostupností do města a kompletní obytovou vybaveností na dosah. V dosahu cca 200 m se nachází nově vybudovaná naučná stezka vedoucí až do Tlučné, po cestě můžete občerstvit ve Vejpointu. Ocení jak maminky s kočárky, tak cyklisté i milovníci inline bruslí, v zimě si užijete bruslení na Vejprnickém rybníce. V případě zájmu Vám rádi pomůžeme s vyřízením hypotečního financování. Tuto nemovitost Vám vele doporučujeme.

ID inzerátu ESO:	4393147
Inzerát aktualizován:	15.04.2026
Inzerát vydán:	29.03.2026
ID zakázky v RK:	5815
Budova je z:	Smíšená
Stav:	Po rekonstrukci
Plocha pozemku:	417 m <sup>2</sup>
Užitná plocha:	130 m <sup>2</sup>
Podlahová plocha:	417 m <sup>2</sup>
Zastavěná plocha:	82 m <sup>2</sup>



## KONTAKTNÍ ÚDAJE:



### Jaroslav Straka

Tel:

**+420739500243**

Email:

**jaroslav.straka@mixreality.eu**

### MIX Reality / Reality - Plze s.r.o.

Tel:

**+420 377 322 120**

Adresa:

**P emyslova 111/3, 301 00**

**Plze**

Web:

**www.mixreality.eu**