

## K prodeji, Rodinný d m

íslo inzerátu (ID): 4392609 Datum vydání: 25.03.2026

Cena za nemovitost:

**9 990 000 K**

Lokalita:

## Příbram

Nabízíme k prodeji prostorný rodinný dům o dispozici 5+1 s užitnou plochou přibližně 204 m<sup>2</sup>, který se nachází v klidné části obce Dlouhá Lhota u Dobříš. Dům stojí na pozemku o celkové výměře 1006 m<sup>2</sup> a nabízí komfortní rodinné bydlení s dostatkem prostoru uvnitř i na zahradě. Díky rozsáhlému polozapuštěnému suterénu je nemovitost vhodná nejen k bydlení, ale i pro podnikání nebo kombinaci obojího.

Dům byl postaven kolem roku 2000 a v průběhu let byl průběžně udržován a částečně modernizován. Vytápění zajišťuje moderní tepelné čerpadlo Mitsubishi Ecodan, které přináší úsporný a komfortní provoz.

Obytná část domu se nachází v horním patře a nabízí plochu přibližně 102 m<sup>2</sup>. Dispozice zahrnuje obývací pokoj, kuchyň, tři ložnice, dětský pokoj, koupelnu, samostatné WC a vstupní chodbu. Přívodní koncept počítá s otevřenou jídelnou propojenou s kuchyní i obývacím pokojem, nicméně současně uspořádání dává prostor pro variabilní využití dle potřeb nového majitele.

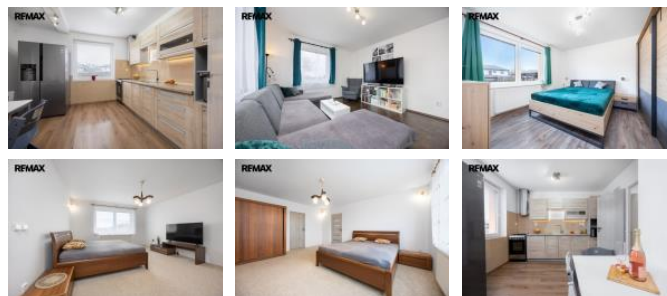
Spodní podlaží tvoří polozapuštěný suterén o podobné ploše, kde se nachází garáž, dílna, technická místnost, prádelna se sušárnou a další prostory. Tyto místnosti poskytují ideální zázemí nejen pro chod domácnosti, ale také pro podnikání, skladování nebo hobby využití.

Velkou předností domu je udržovaná a rovinatá zahrada, která nabízí dostatek prostoru pro relaxaci i aktivní využití. Nachází se zde zahradní altán s krytým posezením, částečně zapuštěný bazén s vlastní filtrací, vyvýšené záhony vhodné pro pěstování a dostatek místa pro dětské hry. Údržbu trávníku usnadňuje robotická sekačka. Pozemek je kompletně oplocený a disponuje dvěma vjezdovými bránami, které umožňují pohodlný příjezd i parkování více vozidel.

Na pozemku je kopaná studna o hloubce 12,5 m, která zajišťuje dostatek vody pro domácnost, zahradu i bazén. Dům není napojen na obecní vodovod, který je však v blízkosti a připojení je možné. Stavba je zděná, má plastová okna a není připojena na plynovod, plyn je řešen prostřednictvím plynové lahve.

Celkové náklady na provoz domu se pohybují přibližně kolem 4500 Kč měsíčně, roční spotřeba elektřiny přibližně 50 000 Kč.

Obec Dlouhá Lhota nabízí klidné bydlení v příjemném prostředí mezi Dobříšem a Příbramí. Přímo v obci se nachází restaurace, dětské hřiště a aktuálně se dokončuje mateřská škola. Další občanskou vybavenost najdete v okolních obcích. Díky blízkému napojení na dálnici D4 je zajištěna velmi dobrá dostupnost do Prahy, přibližně do 25 minut jízdy. V okolí se nachází Brdské lesy i vodní nádrže, které nabízejí široké možnosti rekreace. Prodávající si vyhrazuje právo vybrat kupujícího na základě jím zvolených kritérií.



## KONTAKTNÍ ÚDAJE:



**Michal Hruška**

Tel:

**+420774705452**

Email:

**michal.hruska@re-max.cz**

**RE/MAX Alfa**

Tel:

**731 618 416**

Adresa:

**Spálená 97/29, 110 00**

**Praha 1**

Web:

**www.remamaxalfa.cz**

ID inzerátu ESO:	4392609
Inzerát vydán:	25.03.2026
ID zakázky v RK:	435381
Budova je z:	Smíšená
Stav:	Velmi dobrý
Plocha pozemku:	1006 m2
Užitná plocha:	204 m2
Podlahová plocha:	204 m2
Plocha zahrady:	1006 m2
Zastav ná plocha:	128 m2