

## K prodeji, Rodinný d m

íslo inzerátu (ID): 4391946 Datum vydání: 14.04.2026

Cena za nemovitost:

**15 950 000 K**

Lokalita:

## Praha-západ

V CENĚ JIŽ ZAHRNUTO: podlahové krytiny, interiérové dveře, kompletní dokončení koupelen včetně obkladu, dlažby a sanitory.

Pokud hledáte prostornou novostavbu rodinného domu v klidné lokalitě nedaleko Prahy, osloví vás tato nabídka domu o dispozici 5+kk (s možností úpravy na 6+kk) a užité ploše 199 m<sup>2</sup> v nové vilové zástavbě v Jílovém u Prahy.

Dom bude dokončen v letošním roce. Nachází se na vlastním pozemku o výměře 844 m<sup>2</sup> na konci slepé ulice a díky své poloze na kopci nabízí soukromí, klid i otevřený výhled na Jílové. Součástí je o poslední dům z komorního projektu čtyř rodinných domů v ulici K Rotlevu.

Stavba je provedena z tvárnic PORFIX – 300 mm se zateplením z polystyrenu EPS 200 mm. Dům splňuje energetickou třídu B a je vybaven tepelným čerpadlem vzduch–voda, což přispívá k úspornému provozu s předpokládanými měsíčními náklady do 3.000 Kč. Vytápění je řešeno tepelným čerpadlem se zálohou elektrického kotle.

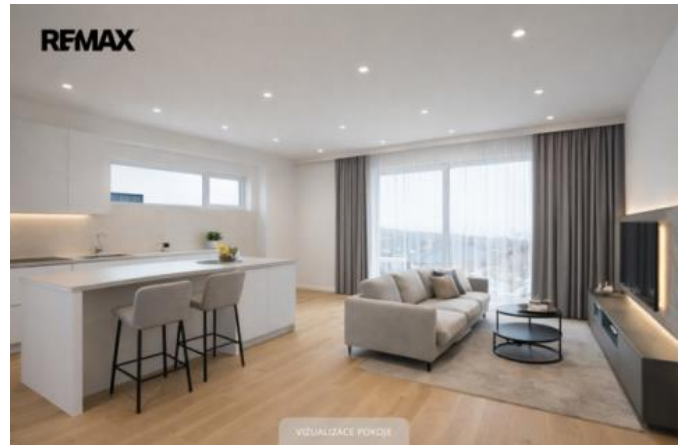
Dům je napojen na elektřinu, obecní vodovod i kanalizaci.

Interiér je navržený prakticky s dostatkem prostoru pro rodinné bydlení. Dům nabízí pět prostorných obytných místností, dvě koupelny a garáž pro dva auta. Velkoformátová okna přivádí do interiéru dostatek denního světla, přičemž komfort v letních měsících mohou zajišťovat zabudované předokenní žaluzie na žádost klienta. Součástí domu je také příprava pro nabíjecí stanici na elektromobil, fotovoltaiku a příprava na videotelefon.

Velkou výhodou je i variabilita dispozice — součástí řešení 5+kk umožňuje i úpravu dispozice vytvořit i plnohodnotné 6+kk. Dispoziční řešení domu:

1. Nadzemní podlaží (52 m<sup>2</sup>): garáž pro dva vozy (37 m<sup>2</sup>), vstupní hala se schodištěm (15 m<sup>2</sup>)
2. Nadzemní podlaží (72,2 m<sup>2</sup>): obývací pokoj s kuchyňským koutem (35,4 m<sup>2</sup>), chodba (2,5 m<sup>2</sup>), pokoj se šatnou / pracovna (27 m<sup>2</sup>), koupelna (7,2 m<sup>2</sup>)
3. Nadzemní podlaží (75 m<sup>2</sup>): tři pokoje (29,1 m<sup>2</sup>, 18 m<sup>2</sup> a 17 m<sup>2</sup>), koupelna (6,7 m<sup>2</sup>) a chodba (4,3 m<sup>2</sup>)

Budoucí majitel má zároveň možnost dokončení některých prvků interiéru podle vlastních preferencí. Vybrat si lze konkrétní podlahové krytiny, interiérové dveře i obklad a vybavení koupelen. Tyto položky jsou již zahrnuty v kupní ceně a budou realizovány v rámci předem stanoveného standardu.



## KONTAKTNÍ ÚDAJE:



**Bc. Vojtěch Piruchta**

Tel:

**+420604668666**

Email:

**vojtech.piruchta@remax.cz**

**RE/MAX Alfa**

Tel:

**731 618 416**

Adresa:

**Spálená 97/29, 110 00**

**Praha 1**

Web:

**www.remaxalfa.cz**

Jílové u Prahy leží 20 km jižně od Prahy, v členité krajině na pravém břehu Sázavy. Lokalita je oblíbená pro kombinaci klidného bydlení, okolní přírody a skvělé dostupnosti do Prahy. Ve městě žije více než 5 000 obyvatel a k dispozici je kompletní občanská vybavenost.

Dopravní spojení zajišťuje přímo autobusová linka na metro C Budějovická s dojezdovou dobou 40 minut, nebo spojení do Modan za 50 minut. Autem se na Pražský okruh dostanete za 15 minut. Další výhodou bude budoucí výstavba dálnice D3, díky níž se již zhruba 2 km od nemovitosti napojíte na dálnici a na Pražský okruh pohodlně dojedete přibližně za 8 minut.

V případě zájmu o více informací či prohlídku měněv Proávající si vyhrazuje právo vybrat kupujícího na základě jím zvolených kritérií.

ID inzerátu ESO:	4391946
Inzerát aktualizován:	14.04.2026
Inzerát vydán:	20.03.2026
ID zakázky v RK:	435099
Budova je z:	Cihla
Stav:	Velmi dobrý
Plocha pozemku:	844 m <sup>2</sup>
Užitná plocha:	199 m <sup>2</sup>