

## K prodeji, Rodinný d m

íslo inzerátu (ID): 4391463 Datum vydání: 04.05.2026

Cena za nemovitost:

**0 K**

Lokalita:

## Frýdek-Místek

Máte jedinou a exkluzivní příležitost, stát se majitelem tohoto krásného rodinného domu ve Smilovicích, v podhůří Beskyd. Tato výjimečná lokalita nabízí klidné a komfortní bydlení s dokonalou kombinací prostoru, vkusu, flexibility a skvělé dostupnosti.

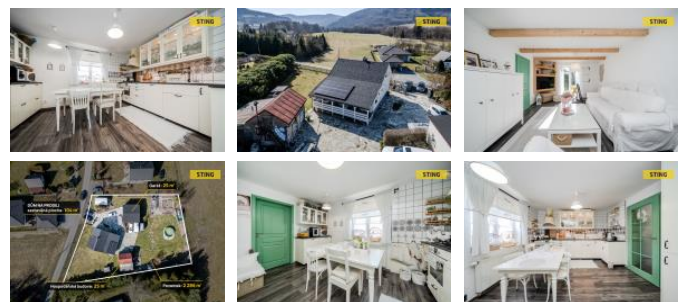
Dom o užitné ploše 162 m<sup>2</sup> stojí na rovinném pozemku o rozloze 2.286 m<sup>2</sup>, který zahrnuje krásně udržovanou zahradu s bazénem + písková filtrace, s houpací kámi a dřevěným domečkem, se zděnou garáží (se zvedákem na auta s nosností 3 t), se zděnou hospodářskou budovou s veškerým zařízením pro provoz 20ti fotovoltaických panelů (FVE), umístěných na střeše rodinného domu. Tímto se stává tato nemovitost moderním a úsporným bydlením z hlediska energetické nezávislosti, ale i legislativních požadavků. Dům je zděný (zateplený 14 cm polystyrénem) s kamennými základy z pískovce, střešní krytina je šindelová (tepelná izolace 35 cm minerální vata), okna plastová dvojkomorová.

Promyšlené dispozice domu umožní maximální využití prostoru. V suterénu domu o rozloze (32,75 m<sup>2</sup>) se nacházejí 2 x sklepní prostory a kotelná. Voda je čerpána z vlastní studny (o její nezávadnost se stará místní ka, nainstalována ve vstupu do suterénu domu), splašky jsou svedeny do žumpy. Nedaleko hranice pozemku je možnost napojení na obecní vodovod i plyn. Vytápění domu je umožněno kotlem na tuhá paliva, ale i elektrokotlem. Zdrojem teplé vody je 125 L elektrický bojler. O Vaší bezpečnost a pohled všeho dění na pozemku, u domu i garáže, se postará již nainstalovaný kamerový systém se záznamem.

Dispozice: 1. NP: Po průchodu kouzelnou, dřevěnou verandou se dostaneme do zádveží (7,45 m<sup>2</sup>) domu s odkládací stěnou na míru, v oblíbeném provance stylu. Nalevo se nachází koupelna s vanou + sprchovacím koutem + WC (6,04 m<sup>2</sup>). Napravo pak komora (1,88 m<sup>2</sup>) a schodiště do patra z chodby (6,90 m<sup>2</sup>). Na konci chodby se nachází vstup do kuchyně s jídelním prostorem (12,89 m<sup>2</sup>) a za ním dřevěný pokoj (15,46 m<sup>2</sup>). Dalším vstupem z chodby se dostaneme do slunného obývacího pokoje (18,35 m<sup>2</sup>), kde je možnost zřízení krbových kamen, které by dodaly romantickou atmosféru a podtrhly tak útulnost domova. Poslední místností je pak ložnice (9,05 m<sup>2</sup>), do níž se vstupuje z obývacího pokoje. Oba pokoje jsou díky velkým oknům nádherně prosvětlené a nabízejí výhled na udržovanou zahradu.

2. NP: Schodištěm (3,56 m<sup>2</sup>) vystoupáme do prostorné chodby tvercového podlahového dřeva (8,64 m<sup>2</sup>), z níž je vstup do šatny (6,20 m<sup>2</sup>), nad níž zaplesá srdce každé ženy, druhými dveřmi se dostaneme do slunného podkrovního dřevěného pokoje o výměře (18,80 m<sup>2</sup>) a těmito pak do pokoje pro hosty o výměře (14,40 m<sup>2</sup>).

Obec Smilovice se nachází v údolí Beskyd nedaleko od hlavní silnice č. 68 Tinec - Frýdek-Místek a nabízí dobrou občanskou vybavenost: OÚ, ZŠ, MŠ, pošta, kadeřnictví, hospoda, sportcentrum s bowlingovou dráhou a restaurací, v interiéru



## KONTAKTNÍ ÚDAJE:

### Zákaznický servis

Tel:

800 103 010,602 741

829,602 741 829

Email:

[klientsky.servis@rksting.cz](mailto:klientsky.servis@rksting.cz)

### Realitní kancelář

## STING

Tel:

Adresa:

1. máje 540, 73961 Tinec

Web:

[www.rksting.cz](http://www.rksting.cz)

sportovních hal pro mimosezonní hry florbalu, volejbalu, tenisu, badmintonu apod, stejně tak ale i venkovní antukové i fotbalové hřiště, workoutové hřiště ... V dojezdové vzdálenosti pouhých 13 minut se autem dostanete do okolních měst jako je Tinec, český Těšín i Frýdek-Místek. Pro ty, kteří upřednostují hromadnou dopravu, je autobusová zastávka jen 10 minut chůze od domu a přímé spojení Vás do centra Tince i českého Těšína dopraví do 20 minut. Potraviny a další služby jsou k dispozici v bezprostřední blízkosti Vašeho nového domova. Nejbližší železniční stanice je ve vzdálenosti cca 2,7 km v sousední obci Střítež.

PNB se nyní zpracovává, proto uvádíme energetickou třídu G.

Tento dům je skvělou volbou pro klidné rodinné bydlení, kde budete rádi vychovávat své děti i prožívat pokojné stáří, těšíc se na návštěvy svých potomků, kterým se od Vás z takto vymazleného domova nebude chtít odcházet. Nezmeškejte tuto jedinečnou příležitost, která se už nebude opakovat. Bližší informace Vám ráda sdělím osobně na prohlídce. V případě zájmu si majitel vyhrazuje právo prodat nejvýhodnější nabídku. Do konce dubna 2026 nabízíme prostřednictvím našeho partnera úrokové sazby od 4,69 % p.a. Více informací Vám sdělí náš specialista na prohlídce.

ID inzerátu ESO:	4391463
Inzerát aktualizován:	04.05.2026
Inzerát vydán:	17.03.2026
ID zakázky v RK:	134799
Budova je z:	Cihla
Stav:	Velmi dobrý
Plocha pozemku:	2286 m <sup>2</sup>
Užitná plocha:	162 m <sup>2</sup>
Podlahová plocha:	81 m <sup>2</sup>
Zastavěná plocha:	104 m <sup>2</sup>