

K prodeji, Rodinný d m

íslo inzerátu (ID): 4390585 Datum vydání: 27.04.2026

Cena za nemovitost:

8 190 000 K

Lokalita:

Brno-venkov

Nabízíme k prodeji zajímavou nemovitost v obci Pozořice – dva rodinné domy se samostatnými úseky popisnými, které jsou stavebně propojeny a v součinnosti tvoří jeden funkční celek. Nemovitost nabízí velmi variabilní využití – ideální například pro vícegenerační bydlení nebo kombinaci vlastního bydlení s pronájmem části domu.

Dům je situován ve svahu nad úrovní komunikace, což zajišťuje větší soukromí a zároveň příjemné výhledy do okolí.

Nemovitost je v dobrém stavebně-technickém stavu a od konce 90. let prošla postupnou modernizací. Bylo provedeno zateplení domu, nové izolace a kompletní výměna elektroinstalace do momenta. Konstrukce se jedná o smíšené zdivo. Vytápění je zajištěno vlastním plynovým kotlem.

Dispozice je dům rozdělen na dvě samostatné bytové jednotky:

1+1

3+kk se zimní zahradou

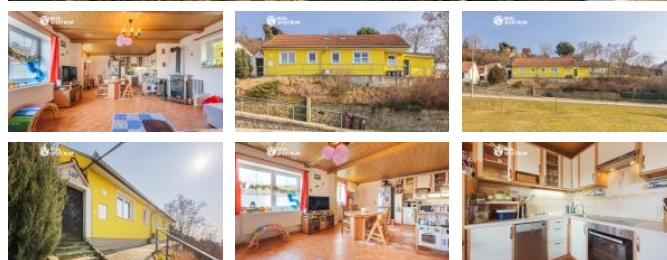
Celková užitná plocha domu je přibližně 175 m².

K domu náleží pozemek o celkové výměře 596 m², jehož součástí je také zahrada o výměře 400 m². Na zahradě se nachází kulna a prostorný skleník, které ocení zejména zájemci o pěstování nebo zahradničení.

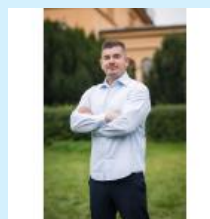
Obec Pozořice nabízí příjemné bydlení v blízkosti přírody a zároveň dobrou dostupnost do Brna. V obci je k dispozici základní občanská vybavenost – mateřská a základní škola, obchody, restaurace, lékárna a sportovní zázemí.

Díky kombinaci dvou úseků popisných, dvou bytových jednotek, zahrady a solidního technického stavu představuje tato nemovitost zajímavou příležitostí jak pro rodinné bydlení, tak i pro investici.

Pro více informací nebo domluvení prohlídky mě neváhejte kontaktovat.



KONTAKTNÍ ÚDAJE:



Martin Chudoba

Tel:

+420 724 405 301

Email:

martin.chudoba@realspektrum.cz

REAL SPEKTRUM,

a.s.

Tel:

800 800 099

Adresa:

Náměstí republiky 8/656,

110 00 Praha 1 - Staré

Město

Web:

www.realspektrum.cz/

ID inzerátu ESO:	4390585
Inzerát vydán:	12.03.2026
Inzerát aktualizován:	27.04.2026
Budova je z:	Smíšená
Stav:	Velmi dobrý
Plocha pozemku:	596 m ²
Užitná plocha:	175 m ²
Plocha zahrady:	400 m ²