

## K prodeji, Rodinný d m

íslo inzerátu (ID): 4385024 Datum vydání: 20.05.2026

Cena za nemovitost:

**8 390 000 K**

Lokalita:

## Trutnov

Hledáte místo, které nabídne dostatek prostoru pro rodinné bydlení, zázemí pro podnikání nebo kombinaci obojího? Příklad nemovitost, kde si vše můžete vzít společně podle vlastních představ a zároveň mít kompletní obaňskou vybavenost ve velmi krátké dostupnosti?

Dovolují si Vám nabídnout ke koupi soubor rodinných domů a technického zázemí v obci Dubenec s celkovou plochou v obou domech přibližně 450 m<sup>2</sup> stojících na pozemcích o celkové velikosti 1185 m<sup>2</sup> v zastavěné plochy. Nemovitosti zaujmou nejen svým dispozitivním řešením, ale také velkým množstvím vedlejších prostor, které mohou sloužit pro podnikání, dílnu, skladování nebo vícegenerační bydlení.

První dům (p. 202) je z roku 1980 je v původním, avšak udržovaném stavu. Vlastní pozemek je celkem 300m<sup>2</sup>. Obytná část je tvořena převážně v půdorysu, kde se nachází vstupní chodba, koupelna a oddělená toaleta, obývací pokoj s jídelnou a kuchyňským koutem a dvěma pokoji. Nabízí se zde vybudování další obytné části v podkroví, které se rozprostírá po celé délce domu. V suterénu je technická místnost s kotlem na vytápění a skladem topiva, jeden velký pokoj s možností výstupu na nádvoří a garáž se skladem. Na pozemku se nachází velkorysá samostatná dvojgaráž.

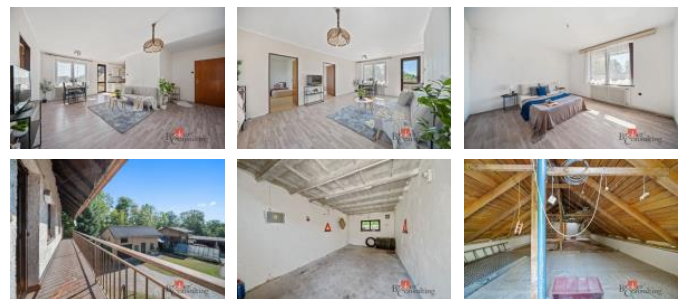
Druhý dům (p. 104) disponuje obytnou částí v půdorysu, která se skládá ze vstupní chodby, koupelny, oddělenou toaletou, kuchyňským koutem s jídelnou, obývacím pokojem a dvěma pokoji. V podkroví je zřízen také jeden pokoj, zbytek podkroví je neobyvatelný. Dále je dům plně podsklepen a slouží zčásti jako technické zázemí pro vytápění, velkou dílnu a v neposlední řadě se dá projít do velké dvojgaráže, která původně sloužila jako pneuservis. K domu náleží nádvoří s pergolou, dřevníky, další garáž a skleníkem.

Nemovitost prošla řádnými úpravami v roce 2004 – byla provedena výměna střešní krytiny, plastových oken s izolativním dvojsklem, elektrických rozvodů i rozvodů vody. Dům je tak vhodný jak k okamžitému užívání, tak případně k modernizaci podle vlastních představ.

Koupit můžete buď každou nemovitost samostatně, případně celý soubor nemovitostí, který je tak vhodný pro případné vícegenerační bydlení, zázemí s podnikáním.

Obec Dubenec nabízí základní obaňskou vybavenost včetně obchodu, školky, pošty, restaurace i autobusového spojení. Výhodou je také velmi rychlá dostupnost do Dvora Králové nad Labem, Jaroměře i Hradce Králové. Díky blízkému nájezdu na dálnici D11 se pohodlně dostanete i do dalších vesměch.

Více informací rád poskytnu telefonicky, případně je možné domluvit si osobní prohlídku této nemovitosti, kde si sami nejlépe



## KONTAKTNÍ ÚDAJE:

### Broker Consulting, a.s.

Tel:

**+420 800 100 164**

Email:

**okrealitnisluzby@bcas.cz**

### Broker Consulting, a.s.

Tel:

**800100164**

Adresa:

**Radlická 751/113E, 158 00**

**Praha - Stodolky**

Web:

**<https://realityspolu.cz>**



predstavíte jej potenciál a možnosti využiti. S financováním nemovitosti Vám rádi pomohou naši finanční specialisté, ve které vložilo dříve již více než 650.000 spokojených klientů.

ID inzerátu ESO:	4385024
Inzerát vydán:	16.02.2026
Inzerát aktualizován:	20.05.2026
Budova je z:	Cihla
Stav:	Dobrý
Plocha pozemku:	1185 m2
Balkón:	ANO
Užitná plocha:	450 m2