

K prodeji, Rodinný d m

íslo inzerátu (ID): 4380068 Datum vydání: 09.03.2026

Cena za nemovitost:

15 900 000 K

Lokalita:

eské Bud jovice

V samotném srdci eských Bud jovic, ve výborně dostupné Pekárenské ulici, se nachází inžovnický dům s mimořádně širokým využitím – ideální kombinace bydlení, podnikání a investice. Dům stojí na vlastním pozemku o výměře 245 m² - zastavěná plocha a nádvoří. Užžitná plocha domu je 300 m².

V přízemí domu je aktuálně provozovaný bar 25 m² s menším zázemím - kuchyní se zavedeným chodem, který disponuje vstupem na velký uzavřený dvůr. Ten dnes slouží jako venkovní posezení pro hosty, do budoucna se však nabízí možnost jeho přeměny na soukromou zahradu, klidný vnitroblok nebo reprezentativní dvorek pro jiný typ provozu.

Součástí přízemí je také samostatná místnost 22,4 m², která v minulosti sloužila jako kancelář. Díky své variabilitě může být využita například jako garsonka, ordinace (zubní, terapeutická), sklad, výrobní, provozovna e-shopu, ateliér a další komerční prostor. V přízemí se dále nachází toalety a vstup do sklepa.

Dům je celopodsklepený, sklepní prostory zahrnují technické zázemí včetně kotle, který zajišťuje vytápění - aktuálně podlahové vytápění baru i dalších místností pomocí radiátorů. Sklep je lenitý a zahrnuje možnost rozdělení jej na 7 samostatných sklepních kójí pro každou bytovou jednotku.

V patře domu se nachází bytová jednotka o dispozici 3+kk, 121 m², která je vyklizená a nezařízená, připravená k okamžitému využití a úpravám dle potřeb nového majitele. Dominantou bytu je prostorný obývací prostor propojený s kuchyní a jídelnou. Byt dále nabízí ložnici se vstupem na balkon, další samostatný pokoj orientovaný do ulice, dvě komory a šatnu poskytující dostatek úložného prostoru. K dispozici je velká koupelna se sprchovým koutem, WC a rohovou vanou. Byt má vlastní vytápění pomocí kotle a samostatné měření.

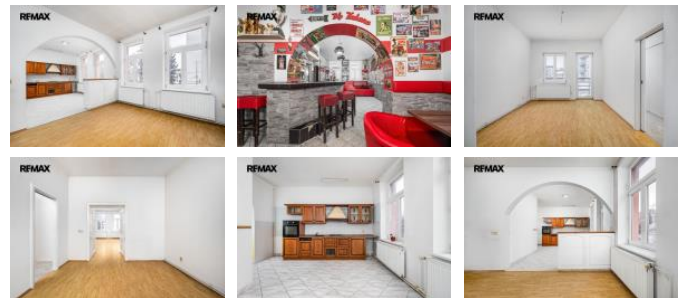
Dalším velkým benefitem je podkroví (přída) 121 m², které je v současnosti využíváno jako úložný prostor, avšak nabízí výrazný potenciál k vestavbě dalších bytových jednotek, ateliéru a rozšíření obytné plochy.

Dům prošel úspěšnou rekonstrukcí přibližně před 10 lety – zahrnovala výměnu částí oken, úpravy fasády a střešy. Na které prvky jsou však stále povodňové, a objekt je tak vhodný k další modernizaci a rekonstrukci dle investičního záměru.

Objekt je napojený na veškeré inženýrské sítě, vytápění zajišťují 2 plynové kotle.

Nemovitost je ideální:

- jako investiční příležitost (kombinace komerčních prostor + byt + možnost dalších jednotek),
pro vlastní podnikání s možností bydlení přímo v domě,



KONTAKTNÍ ÚDAJE:



Ing. Karel Exl

Tel:

+420724832802

Email:

karel.exl@re-max.cz

RE/MAX Dynamic

Tel:

Adresa:

U ěrné v ěže 66/3, 370 01

eské Bud jovice

Web:

www.remaxbudejovice.cz

- nebo jako d m s vícezdrojovým výnosem (provozovna, nájem bytu, budoucí vestavba).

Díky své poloze v centru m sta, variabilní dispozici a širokým možnostem využití p edstavuje tento d m výjime nou p íležitost pro ty, kdo hledají prostor s potenciálem, charakterem a dlouhodobou hodnotou. Parkování je ešeno modrou zónou hned p ed domem a v blízkém okolí, p ípadn v centru IGY, které je v docházkové vzdálenosti od domu.

V p ípad zájmu o nemovitost nás neváhejte kontaktovat.

ID inzerátu ESO:	4380068
Inzerát aktualizován:	09.03.2026
Inzerát vydán:	16.01.2026
ID zakázky v RK:	430490
Budova je z:	Smíšená
Stav:	P ed rekonstrukcí
Plocha pozemku:	245 m2
Užitná plocha:	300 m2
Plocha sklepa:	121 m2
Plocha zahrady:	83 m2
Zastav ná plocha:	143 m2