

## K prodeji, Rodinný d m

íslo inzerátu (ID): 4378640 Datum vydání: 07.04.2026

Cena za nemovitost:

**21 000 000 K**

Lokalita:

## Brno-m sto

Hledáte vícegenerační prostorný dům pro početnější rodinu?

Poptáváte reprezentativní sídlo pro Vaši firmu?

Přidíte se po investici k příležitosti, která Vám do budoucna bude vynášet peníze?

Novostavba v Chaloupkách v Brně tohle všechno splňuje. Toto plně zařízené sídlo bude přesně tím, co z Vás udělá.

Exkluzivně Vám ke koupi nabízíme novostavbu rodinného domu v Brně-Komíně, ul. Chaloupky. Dům je zděný, cihlový, s celkovou plochou pozemku 212 m<sup>2</sup>. Kolaudace probíhá v roce 2022.

Dům je tedy toto sídlo tak unikátní? Mezi nejvýznamnější přednosti tohoto jedinečného domu patří bezesporu jeho dispozice. Po nemalých úpravách (dodání parkovacího a kuchyňské linky) mohou v domě vzniknout dokonce 3 samostatné bytové jednotky: v přízemí jeden byt 3+kk s podlahovou plochou 66 m<sup>2</sup> a v patře 2 bytové jednotky o velikosti 2+kk s podlahovými plochami 64 m<sup>2</sup> a 44 m<sup>2</sup>. Nechybí tu prostorná garáž, bazén, 2 kuchyňské linky a 3 koupelny se sprchovým koutem a toaletou. Podlahová plocha celého domu nabízí úctyhodných 240 m<sup>2</sup>.

Další přednosti novostavby:

Kromě velkého potenciálu, co se týká dispozice domu, bych rád vyzdvihl skvělé umístění domu. Městská část Komín patří mezi nejvyhledávanější lokality v Brně. Novostavba je umístěna v klidné části, mimo rušnou ulici. Devizou je také parkování. Kromě garáže je zde možnost parkování před domem, kde se pohodlně vejdu 4 auta, což v dnešní době nedostatku parkovacích míst určitě není k zahoezení.

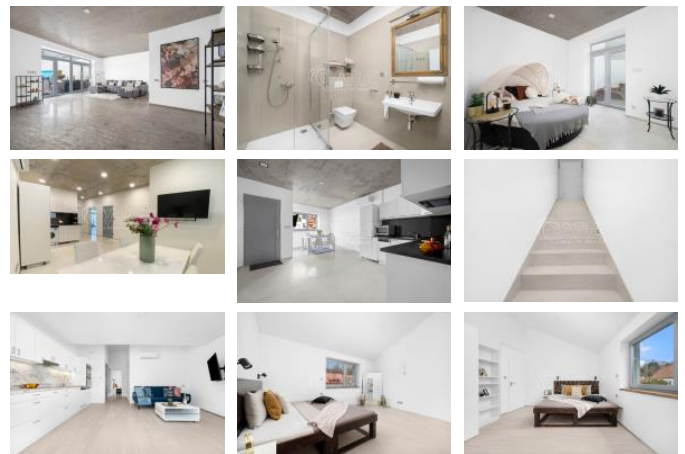
Konstrukční a materiálové řešení:

Na stavbu domu byly použity ty nejkvalitnější materiály. V domě nechybí klimatizace. Jako obvodový stavební materiál byly zvoleny cihlové tvarovky Heluz, tl. 300 mm se zateplením systémem ETICS, tl. 200 mm. Podlahy jsou keramické, v pokojích se nachází vinylové lamely, okna a vnitřní dveře jsou plastová, okna jsou zasklena izolačním trojsklem. Okna zastíjí pomocí edokenní rolety na elektrický pohon. Schodiště má železobetonovou konstrukci. Jako krytina byla použita pálená taška. Prostorná terasa orientovaná na západ nabízí dokonalé soukromí pro odpočinek. Velkou část terasy zastíjí zatahovací markýza. Relaxovat můžete také v bazénu 9 m<sup>2</sup>. Vhodně se zde nachází i infrasauna. Vytápění domu je řešeno elektrickým kotlem, který je napojený na podlahové topení. Ohřev TUV zajišťuje zásobník s elektrickou topnou spirálou.

Dispozice:

V 1. NP naleznete velký obývací pokoj 33 m<sup>2</sup>, který je propojen s terasou a bazénem 60 m<sup>2</sup>, kuchyň s novou kuchyňskou linkou 18 m<sup>2</sup>, menší pokoj 10 m<sup>2</sup> a koupelna se sprchovým koutem s WC 5 m<sup>2</sup>. Vedle vchodu je prostorná garáž 33 m<sup>2</sup>.

Ve 2. NP je velký pokoj 48 m<sup>2</sup> (lze rozdělit na 2 menší) s vlastní koupelnou se sprchovým koutem 4 m<sup>2</sup> a WC. Dále je zde pokoj s kuchyňským koutem 22 m<sup>2</sup> a další pokoj 16 m<sup>2</sup>. Také tento byt má



## KONTAKTNÍ ÚDAJE:

**QARA s.r.o**

Tel:

**606 113 100**

Adresa:

**Šafaříkova 201/17, 120 00**

**Praha 2**

Web:

**www.qara.cz/**

svou vlastní koupelnu se sprchovým koutem a s WC 6 m2. K ob. ma jednotkám náleží terasa o velikosti 15 m2.

Pro více informací nás neváhejte kontaktovat.

ID inzerátu ESO:	4378640
Inzerát aktualizován:	07.04.2026
Inzerát vydán:	08.01.2026
ID zakázky v RK:	18398
Budova je z:	Cihla
Stav:	Velmi dobrý
Plocha pozemku:	205 m2
Užitná plocha:	240 m2
Zastav. ná plocha:	141 m2