

K prodeji, Rodinný d m

íslo inzerátu (ID): 4377740 Datum vydání: 08.04.2026

Cena za nemovitost:

5 390 000 K

Lokalita:

Domažlice

K prodeji nabízíme rodinný dům s hospodářskými stavbami v Horšově, který je součástí města Horšovský Týn. Horšov se nachází přibližně 12 minut jízdy od Domažlic a 35 minut od Plzně.

Rodinný dům je zděná konstrukce, částečně podsklepený, s jedním nadzemním podlažím a podkrovím. Dispozice zahrnuje obývací pokoj, kuchyň, ložnici, dva dětské pokoje, koupelnu s toaletou, dvě komory, místnost připravenou pro vybudování druhé koupelny a vstupní zádveň se schodištěm do podkroví i sklepa. Podkroví tvoří volný podní prostor, který představuje zajímavý potenciál pro rozšíření obytné plochy.

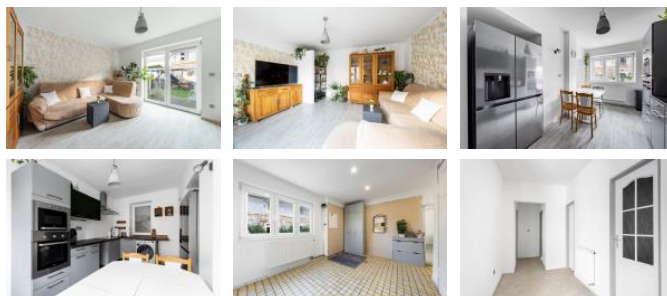
Dům prošel částečnou rekonstrukcí, při které byla zateplena část objektu, vyměněna okna za plastová, obnovena vlnitina vnitřních rozvodů a instalací, provedeny nové omítky, osazeny interiérové dveře a položeny nové podlahové krytiny ve vlnitých místnostech. V rámci úprav byly především sníženy stropy a doplněna tepelná izolace nad podhledem. Kompletně nová je také otopná soustava. Vytápění zajišťuje tepelné čerpadlo s rozvody do radiátorů. Vodu ohřívá elektrický bojler. Pro levnější elektřinu je sjednána dvoutarifová sazba, to přináší úsporu nákladů na ohřev vody i pro veškerý další odběr domácnosti.

Naproti rodinnému domu se nachází stavba bývalého chléva s jedním nadzemním podlažím a podkrovím. Objekt je v dobrém stavu, průběžně udržovaný a aktuálně slouží jako sklad a zázemí pro zvířata. V zadní části pozemku stojí stodola, jejíž součástí je vestavná garáž a několik menších skladových prostor. Předmětem prodeje jsou však pouze dvě části této stavby, jelikož část přecházející na sousední pozemek je ve vlastnictví souseda. Stodola je vnitřně rozdělena přímkou a zároveň slouží jako průchod na zbývající část zahrady. Součástí prodeje je dále také garáž, umístěná uprostřed zahrady na hranici pozemku.

Nemovitost je napojena na veškeré inženýrské sítě, a to elektřinu, vodovod a kanalizaci. K dispozici jsou také dvě studny (jedna kopaná a druhá vrtaná o hloubce cca 15 m). Voda do domu je přiváděna z obecního vodovodu, avšak rozvody ze studny jsou dotaženy až k domu, a je tedy možné případně zprovoznit zásobování vody ze studni. Na pozemku se nachází otevřená zadržovací nádrž sloužící ke shromáždění dešťové vody pro zalévání zahrady. Na zahradě se nachází množstvím okrasných stromů, keřů a květin, ale také prostor pro pěstování ovoce a zeleniny.

Přístup k nemovitosti je zajištěn po obecní komunikaci. V místě je autobusová zastávka. Kompletní občanská vybavenost je k dispozici v Horšovském Týně, kde se nachází mateřská i základní škola, základní umělecká škola, poliklinika, supermarket a další služby.

Konečná cena včetně provize, kompletního právního servisu a advokátní úschovy kupní ceny činí 5.390.000 Kč. Při případnou



KONTAKTNÍ ÚDAJE:



Adéla Hoblíková

Tel:

+420736402442

Email:

hoblikova@idea-reality.cz

Idea Reality s.r.o.

Tel:

777678313

Adresa:

**náměstí Republiky 133/19,
30100 Plzeň**

Web:

www.idea-reality.cz

hypotéku vám zdarma zajistíme. Pro bližší informace i domluvení prohlídky volejte na uvedený mobilní telefon. Z důvodu absence prázdného energetického náročnosti budovy je uváděná třída G.

Důležitá upozornění. Údaje o užitné ploše jsou p

ID inzerátu ESO:	4377740
Inzerát aktualizován:	08.04.2026
Inzerát vydán:	02.01.2026
ID zakázky v RK:	1149
Budova je z:	Cihla
Stav:	Velmi dobrý
Plocha pozemku:	1475 m ²
Užitná plocha:	120 m ²
Zastavěná plocha:	150 m ²