

K prodeji, Rodinný d m

íslo inzerátu (ID): 4374309 Datum vydání: 23.04.2026

Cena za nemovitost:

8 500 000 K

Lokalita:

Olomouc

Nabízíme k prodeji s výhradním zastoupením majitelů, rodinný dům v Tršicích, na pozemku s celkovou výměrou cca 1.000m². Nemovitosti mohou být vhodné pro kombinaci bydlení a podnikání, popř. pro zcela nový podnikatelský záměr. Umístěn v centru obce Tršice, pod zámkem Tršice a obecním úřadem, jen umocňuje potenciál daného místa.

V přední části pozemku u veřejné komunikace se na rovinatém pozemku nachází hlavní stavba rodinného domu se zastavovací plochou 254m². Objekt je celý podsklepený, má 2 obytná podlaží se sv. tloušťkou výškou 330cm a plochou s potenciálem. Součástí dispozice domu nabízí na každém patře samostatný velkometrážní byt s výměrou cca 190m². Historie spadá do roku 1933, kdy na přelomu tisíciletí byl rodinný dům adaptován do současné podoby. Byla vyměněna krytina na střeše, nové rozvody, omítky, podlahy, okna i fasáda. Stavba působí velice důstojným dojmem. Nabízí prostorné neprůchozí místnosti a široké chodby. Přístup k objektu i pro nákladní automobily.

Kolem severozápadní hranice pozemku zděné stavby využívané jako garáže, sýpky, kolny.

Předmětem prodeje a uvedené ceny 8.500.000Kč jsou nemovitosti uvedené výše. Tzn. rodinný dům a pozemek o výměře cca 1.000m². Dle požadavku zájemce lze individuálně jednat o hranicích prodávaných pozemků a staveb.

V případě zájmu je možné prodat i navazující nemovitosti níže uvedené. Cena za celek 14.500.000Kč. Pozemek celkem 4.659m².

Za hlavní obytnou stavbou rodinného domu se nachází objekt, který původně sloužil ke zpracování masa. Stavba je zděná s litinovými sloupy, podlaha betonová. Zastavovací plocha 274m², výška stavby 6m. Plošně s možností využití plochy.

Na jihovýchodní straně pozemku, resp. pod zámkem, ve svažitém terénu, se nacházela sýpka a sladovna, která byla zbourána. Pod terénem se nyní nachází historické klenbové stropy.

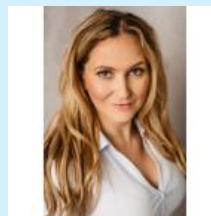
Prodávané pozemky jsou dle územního plánu v plochách pro podnikatelské aktivity, část pro bydlení v rodinných domech. V současné době dochází v Tršicích ke změně územního plánu, kde dle slov starosty má být celý areál nově v plochách smíšených obytných.

Nemovitost je napojena na zdroj elektrické energie, plyn, kanalizaci, vodovod, možnost vody z vlastní kopané studny.

Doporučujeme prohlídku rozlehlého objektu s obrovským potenciálem v srdci obce Tršice. Pro více informací nebo prohlídku nás kontaktujte.



KONTAKTNÍ ÚDAJE:



**Bc. Zuzana
Hartmanová**

Tel:

+420 775 684 004

Email:

**hartmanova@pacakreality.
cz**

PACÁK REALITY

Tel:

Adresa:

Krapkova 1159/3, 77900

Olomouc

Web:

www.pacakreality.cz

Inzerát vydán:	09.12.2025
Inzerát aktualizován:	23.04.2026
Budova je z:	Cihla
Stav:	Velmi dobrý
Plocha pozemku:	1000 m2
Užitná plocha:	700 m2