

K prodeji, Rodinný d m

íslo inzerátu (ID): 4368321 Datum vydání: 01.04.2026

Cena za nemovitost:

0 K

Lokalita:
Zlín

ID 02478

Ing. Martin Soušek a Explicit Reality Vám nabízí k prodeji zděný rodinný dům o celkové ploše 234 m², který stojí na pozemku o velikosti 998 m². To vše v klidné lokalitě v Provodově.

- zabezpečovací systém + kamera
- klimatizace
- plynový kotel + kachlová kamna
- solární ohřev vody
- vlastní studna - využívaná na napouštění bazénu a zalévání
- centrální vysavač
- voda i elektřina kompletně v mědi
- elektrické žaluzie, mramorové parapety
- automatická brána, dvojgaráž
- bazén a prostorná zahrada

Po vstupu do domu vás přivítá prostorné zádveří, ze kterého je přístup do všech hlavních místností přízemí. Na pravé straně se nachází koupelna se sprchovým koutem, topným žebříkem a oddělenou toaletou. Zajímavostí koupelny jsou dvě skleněná umyvadla a lustr Swarovski. Na levé straně prádelna se sušárnou. Ve vedlejší místnosti je pracovna s koženou sedací soupravou a pracovním stolem, ideální pro práci z domova nebo pro přijímání hostů. Dále se v přízemí nachází šatna, spíž a technické zázemí, což zajišťuje praktický komfort každodenního života.

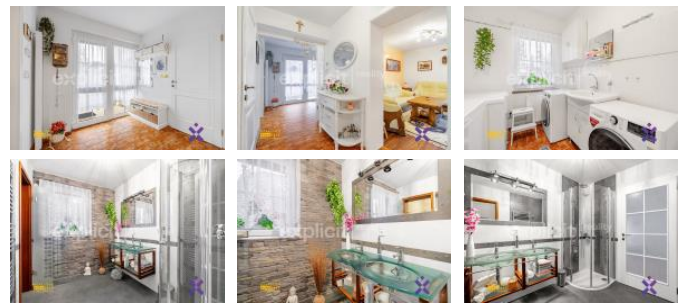
Hlavní část přízemí tvoří otevřený prostor s obývacím pokojem, jídelnou a kuchyní. Dominantou obývacího prostoru jsou kachlová kamna, která vytvářejí útulnou atmosféru a zároveň oddělují obývací od kuchyně. Kuchyň je vybavena varnou deskou, digestoží, vestavnou lednicí, mikrovlnnou troubou a dostatkem úložného prostoru. Jídelna navazuje přímo na kuchyň.

Ze schodiště v obývacím pokoji vystoupáte do prvního patra, kde chodba umožňuje vstup do všech pokojů. Dívčí pokoj je plně vybavený a nachází se zde dvě velké šatní skříně, postel, noční stolky, TV stolek s televizí, dvě vitríny a kosmetický stolek. Pokoj má také vlastní balkon a jednotku klimatizace.

Další místnost může sloužit jako společenská místnost s TV, skříněmi a sedací soupravou. Z této místnosti je vstup do ložnice s velkou postelí, nočními stolky, TV, komodou se zrcadlem, a také s vlastním vstupem na balkon a jednotkou klimatizace. Ložnice a společenská místnost jsou propojeny menší koupelnou se sprchovým koutem, WC a topným žebříkem. Hlavní koupelna s rohovou vanou, dvojumyvadlem a samostatnou toaletou je přístupná přímo z chodby.

Každá místnost má vlastní styl a atmosféru. Vytápění je zajištěno podlahovým topením v kombinaci s radiátory.

Dům nabízí také obytný suterén se samostatným vstupem, který je



KONTAKTNÍ ÚDAJE:



Ing. Martin Soušek

Tel:

+420 773 022 220

Email:

info@explicitreality.cz

EXPLICIT REALITY,

S.R.O.

Tel:

Adresa:

Dlouhá 5617, 76001 Zlín

Web:

www.explicitreality.cz

explicit | reality

plně vytápěný a obyvatelný. Najdete zde stylovou společenskou místnost s velkým stolem a židlemi vhodnou pro rodinné oslavy, jako vinotéku nebo hernu. Na společenskou místnost navazuje kuchyňská s dřezem, troubou, indukční varnou deskou a lednicí. Součástí suterénu je rovněž chodbička s umyvadlem, samostatné WC a technická místnost.

Za domem se rozprostírá udržovaná zahrada s bazénem, zahradním domkem a dvojgaráží. V podkroví dvojgaráže je vybudována společenská místnost s kulířem a sprchou, ideální pro přátelé, relax nebo zábavu.

Dům je ideální pro rodinu, která hledá komfort, soukromí a dostatek zázemí s možností společenského využití nebo vícegeneračního bydlení.

Budu se těšit na společné prohlídky tohoto krásného rodinného domu.

Ing. Martin Soušek, realitní makléř Explicit Reality.

ID inzerátu ESO:	4368321
Inzerát vydán:	05.11.2025
Inzerát aktualizován:	01.04.2026
Budova je z:	Cihla
Stav:	Velmi dobrý
Plocha pozemku:	998 m ²
Balkón:	ANO
Užitná plocha:	234 m ²
Zastavěná plocha:	124 m ²