

K prodeji, Rodinný d m

íslo inzerátu (ID): 4367662 Datum vydání: 07.04.2026

Cena za nemovitost:

38 500 000 K

Lokalita:
Praha 5

Nabízíme k prodeji dvoupodlažní rodový dům v žádané lokalitě Praha 5 – Košíře.

Užitná plocha domu zahrnuje:

- 2 terasy o velikosti 16 m² a 17 m²,
- 2 parkovací stání v uzavřených podzemních garážích o velikosti 13.5 a 14.3 m²,
- 2 sklepy o celkové ploše 14 m².

Obytná plocha tedy činí 232 m².

Celková plocha pozemku je 418 m², z toho je k dispozici 283 m² užité plochy zahrady, kde se nachází velká grilovací zóna pro rodinné posezení a sportovní hřiště.

Volný prostor však můžete využít i jinak – je zde možnost buď rozšířit obytné plochy o dalších cca 60 m², nebo vybudování sauny, bazénu i zimní zahrady. Možná je také instalace solárních panelů a nabíjecí stanice pro elektromobil.

Pro takto velký dům činí nevýrazné náklady, včetně příspěvku do fondu oprav, pouhých 5 000 Kč měsíčně.

Horní patro je rozděleno na detskou a rodičovskou část. Každá z nich je oddělena chodbou a má vlastní koupelnu, šatnu i terasu, což zajišťuje maximální soukromí pro všechny členy rodiny. Hned u vstupu do domu se nachází praktická šatna.

V přízemí najdete prostorný obývací pokoj s krbem na dřevě, ideální pro rodinné posezení i oslavy.

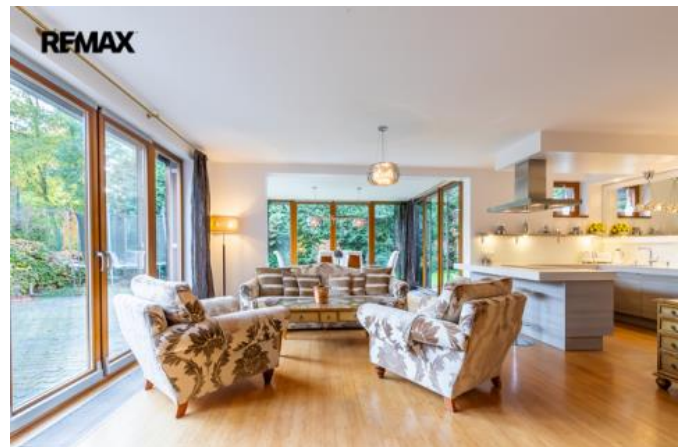
Součástí obytné části je designová kuchyň značky Poggenpohl, vybavená veškerými vestavnými spotřebiči. Velká francouzská okna zajišťují dostatek denního světla a dodávají interiéru vzdušnost a eleganci.

Vedle obývací části se nachází další prostorný pokoj, který současní majitelé využívají jako toaletu, a za ním pokoj pro hosty. V přízemí je dále k dispozici koupelna, prádelna a technické zázemí, kde jsou umístěny mrazáky, lednice a úložné prostory pro suché potraviny. Díky tomu zůstává kuchyň čistá a otevřená, zatímco vše potřebné máte jen pár kroků vedle.

Z obou místností je přímý vstup na zahradu, kde rostou vzrostlé stromy o výšce přibližně 7 metrů, které zajišťují maximální soukromí.

Veškerá sanita značky Villeroy & Boch je zárukou kvality a dlouhé životnosti. V celém domě jsou položeny kvalitní bambusové parkety.

Díky jihovýchodní orientaci je v interiéru po celý den dostatek přirozeného světla.



KONTAKTNÍ ÚDAJE:



Ekaterina Kosolapova

Tel:

+420770647003

Email:

mareckova.team@re-max.cz

RE/MAX Alfa

Tel:

731 618 416

Adresa:

Spálená 97/29, 110 00

Praha 1

Web:

www.remaxalfa.cz

Dom se nachází ve vilové části Košíře, obklopené zelení, v blízkosti parku Cibulka a Vidoule – ideální pro procházky i sportovní aktivity. Na Anděl nebo Butovice, kde se nachází kompletní občanská vybavenost, se autem dostanete za 10 minut. Nejbližší meická škola je rovněž vzdálena pouhých 10 minut jízdy, letiště je dostupné za 15 minut autem. Nejbližší mateřská i základní škola se nachází jen 200 metrů od domu. Zastávka autobusu Průchova je vzdálena 2 minuty chůze, vlaková stanice Cibulka přibližně 10 minut pěšky.

V okolí jsou kavárny, restaurace, obchody, školky, školy i různé sportoviště (tenis, golf apod.). Jedná se o jedinou nabídku v této lokalitě, kde již není možné postavit podobný dům.

Rádi vám o této nemovitosti povíme více při osobní schůzce a zajistíme prohlídku. Prodávající si vyhrazuje právo vybrat kupujícího na základě svých zvolených kritérií.

ID inzerátu ESO:	4367662
Inzerát aktualizován:	07.04.2026
Inzerát vydán:	31.10.2025
ID zakázky v RK:	426267
Budova je z:	Smíšená
Stav:	Velmi dobrý
Plocha pozemku:	418 m ²
Užitná plocha:	306 m ²
Plocha sklepa:	14 m ²
Zastavěná plocha:	232 m ²