

## K prodeji, Rodinný d m

íslo inzerátu (ID): 4333743 Datum vydání: 02.04.2026

Cena za nemovitost:

**9 850 000 K**

Lokalita:

## eský Krumlov

Nabízíme k prodeji zděný rodinný dům v obci Pědní Výto vzdálené 7 km z Lipna nad Vltavou. Umístěn je v klidné, okrajové části obce s výhledem na vodní nádrž Lipno (550 m).

Součástí pozemku o celkové výměře 697 m<sup>2</sup> je kompletně podsklepený, dvoupodlažní dům o zastavěné ploše 108 m<sup>2</sup>, který disponuje užitnou plochou cca 208 m<sup>2</sup>. Kolaudován byl v r. 1995, ale v průběhu let byl velmi pečlivě udržován a také modernizován: první nadzemní podlaží je po celkové rekonstrukci, v části výměry na oken, přístavba pergoly aj.

Obytná část disponuje dvěma bytovými jednotkami a je členěna ve dvou podlažích. V 1. nadzemním podlaží se nachází vstupní veranda, předsíň, chodba, obývací pokoj prostorem na spaní je propojený s jídelním a kuchyňským a koutem a je z něj přímý vstup na venkovní, zastřešenou terasu. Dále je zde koupelna s velkým sprchovým koutem a WC, vytápěná elektrickými podlahovými rozvody.

Z chodby je přístup do druhého podlaží, kde jsou dva pokoje, koupelna se sprchovým koutem a s WC, šatna a samostatná kuchyň. V chodbě je výlez na půdu, kde by byla možnost vybudování podkrovního o velikosti cca 60 m<sup>2</sup>.

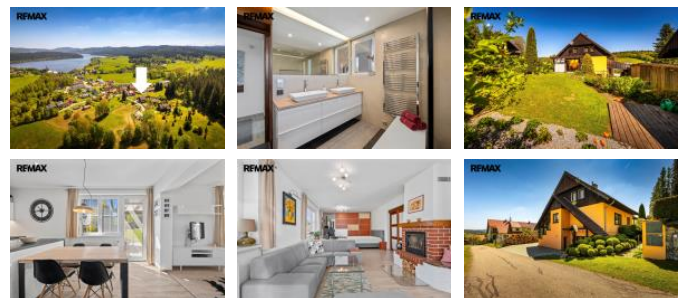
V technickém přízemí domu je bývalá garáž, sloužící jako pracovna, další tři místnosti, z nichž v jedné je přístavba prádelny a kotelna.

Dům se prodává vybavený vestavnými skříněmi v koupelně, předsíň a obývacím pokoji, prostornou zánovní kuchyňskou linkou se spotřebiči v 1. NP a dalším dle domluvy. Dispozici domu a jednotlivých podlaží najdete na přiloženém orientačním plánu.

Součástí je garáž s přímým chodem na zahradu, zahradní domek a klny na uskladnění dřeva a dalšího příslušenství. Dále je prosklená terasa s pergolou. Oplocená zahrada je osázená množstvím okrasných dřevin, díky nimž je na celém pozemku příjemné soukromí. Parkování je možné v garáži nebo na vydlážděné ploše před ním.

Ohřev vody je řešený elektrickým bojlerem, vytápění domu je kombinací plynu (zásobník na propan na zahradě) a lokálního topení pomocí krbové vložky s rozvodem teplého vzduchu i do 2. NP. Dalším vybavením domu je centrální vysavač.

Nemovitost doporučuji klientům, kteří hledají prostorný dům v krásné lokalitě obklopené přírodou, v blízkosti vodní nádrže, a přitom v části obce, kde není nadměrný pohyb turistů. Dům je vhodný jak k trvalému bydlení, tak je ho možné využívat ke krátkodobému pronájmu. V obci je základní občanská vybavenost, komplexní park v Lipně. Vltavou nebo Loučovicích. Prodávající si vyhrazuje právo vybrat kupujícího na základě jím zvolených kritérií.



## KONTAKTNÍ ÚDAJE:



**Iva Lexová**

Tel:

**+420606613028**

Email:

**iva.lexova@re-max.cz**

**RE/MAX Dynamic**

Tel:

Adresa:

**U černé vlny 66/3, 370 01  
eské Budejovice**

Web:

**www.remaxbudejovice.cz**

ID inzerátu ESO: 4333743

Inzerát aktualizován: 02.04.2026

Inzerát vydán:	19.05.2025
ID zakázky v RK:	414296
Budova je z:	Cihla
Stav:	Velmi dobrý
Plocha pozemku:	697 m2
Užitná plocha:	208 m2
Podlahová plocha:	210 m2
Plocha sklepa:	70 m2
Zastav ná plocha:	108 m2