

K prodeji, Rodinný d m

Cena za nemovitost:

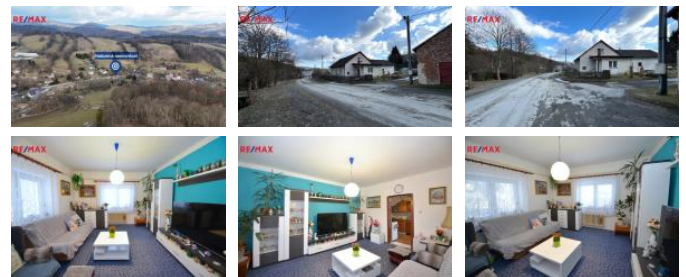
3 250 000 K

íslo inzerátu (ID): 4317137 Datum vydání: 07.03.2025

Lokalita:
Šumperk

Hledáte d m k bydlení nebo rekreaci v klidné lokalitě obklopené p ırodou? Nabízíme k prodeji p ıjemný rodinný d m s udržovanou zahradou o aktuální dispozici 3+1 v obci Oskava, místní ıásti Temešek. Rodinný d m je v p vodním, ale udržovaném stavu. D m je tvo en p edsí kou se vstupem na WC, centrální chodbou, ze které jsou p ıstupné ložnice, komora, a kuchyn , která je dále p ıchází do dvou samostatných pokoj . D m je p ıpojený k elektrické síti, dodávky vody jsou zajišt ny z vlastní studny umíst ěné ve stodole na samostatném pozemku cca 50 m za domem, odpady jsou ešeny vlastní ıisti kou odpadních vod. Vytáp ění je zajišt ováno kotlem na tuhá paliva, vodu oh ıívá elektrický bojler v koupeln . Ze strany domu se nachází garáž, na kterou navazují další hospodá ské p ıst ešky a kotelna. Celková v ým ra pozemk ě náležejících k rodinnému domu se skládá z ıásti zahrady (bude odd ělena ze sou asného funk ního celku zahrady) v etn rodinného domu o v ým ě cca 1 398m², pozemku pod stodolou se studnou (cca 64m²) a pozemek park. ě 1146 - neplodná p da o v ým ě 97m² sever ě od Temešku. Obec Temešek, která je sou ıástí obce Oskava, která nabízí základní ob anskou vybavenost, se nachází cca 19 km od Šumperka, cca 30 km od Záb eha, cca 18 km od Rýma ova a cca 20 km od Uni ova. Pozemek vznikne geometrickým rozd ělením aktuálního funk ního celku tvo ěného rodinným domem s rozsáhlou zahradou. Podmínkou prodávajícího je, že k tomuto odd ělení ıásti pozemku dojde v okamžiku kdy budou zajišt ěni kupující na ob nov vzniklé ıásti. V p ıpad financování koup ěv rem doporu ujeme využit bezplatné konzultace s naší ırovou poradkyní. Pro více informací nebo sjednání prohlıdky neváhejte kontaktovat maklé ě této nabıdky.

ID inzerátu ESO:	4317137
Inzerát vydán:	07.03.2025
ID zakázky v RK:	408960
Budova je z:	Smıšená
Stav:	Dobrý
Plocha pozemku:	1559 m ²
Užitná plocha:	200 m ²
Zastav ěná plocha:	220 m ²



KONTAKTNÍ ıDAJE:



Bc. Karel Fiala

Tel:

+420732715311

Email:

karel.fiala@re-max.cz

RE/MAX MONARCHA

Tel:

+420 777 235 428

Adresa:

Masarykova t ııda 105/29,

779 00 Olomouc

Web:

www.re-max.cz/monarcha