

## K prodeji, Rodinný d m

číslo inzerátu (ID): 4315604 Datum vydání: 03.03.2025

Cena za nemovitost:

**3 800 000 K**

 Lokalita:  
**Nový Ji ín**

Hledáte bydlení v malebném prostředí města Štramberk? nabízíme k prodeji rodinný d m o dispozici 2+1, který se nachází v klidné části Libotína.

D m není samostatný, jednou st nou je spojen s vedlejším domem.

Základy jsou z betonu, ostatní je dřevostavba (tzv. finský domek). Na venkovních st nách Heraklit-tepeln izolací stavební materiál s vysokou požární odolností.

Ve sklepních prostorech se nachází kotelná. Kotel DAKON byl pořízen v roce 2014 a bojler v roce 2016.

Vstup do domu přes prostorné zádve í se schodišt m o velikosti cca 5 m<sup>2</sup> a další chodbou se vstupem do samostatného WC , koupelny a spíže.

Přestože je d m 2+1, pokoje jsou prostorné. Kuchyně 11 m<sup>2</sup>, obývací pokoj 20,4 m<sup>2</sup> a pokoj 13,2 m<sup>2</sup>.

Střecha domu byla zrekonstruována v roce 2009 kdy byla také nově položena krytina-kanadský šindel.

Přívod vody obecní, elektřina 230 V 400 V.

Energetický štítek PENB se v současné době zpracovává.

Tento d m je v dobrém stavu a je ideální volbou pro rodiny nebo k rekreaci. Nabízí příjemné bydlení s možností vlastních úprav a vylepšení.

Okolo domu se nachází malá zahrádka a prostorná garáž.

Součástí prodeje je také samostatný oplocený pozemek o rozloze 577 m<sup>2</sup>, který je od domu vzdálen cca 200 m<sup>2</sup>.

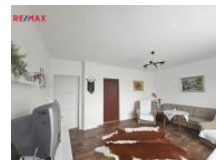
Obec Libotín se nachází v těsné blízkosti Štramberka, známého svým historickým centrem a krásnou přírodou.

V okolí najdete veškerou občanskou vybavenost, školy, školky, obchody, sportovní aktivity, koupaliště.

Neváhejte a domluvte si prohlídku této nemovitosti.

Pro více informací kontaktujte makléře a nabídky.

ID inzerátu ESO:	4315604
Inzerát vydán:	03.03.2025
ID zakázky v RK:	408499
Budova je z:	Smíšená
Stav:	Dobrý
Umístění:	1. podlaží
Plocha pozemku:	959 m <sup>2</sup>
Užitná plocha:	79 m <sup>2</sup>
Plocha zahrady:	833 m <sup>2</sup>
Zastavěná plocha:	83 m <sup>2</sup>



### KONTAKTNÍ ÚDAJE:


**Jana Justová**

Tel:

**+420776731407**

Email:

**jana.justova@re-max.cz**
**RE/MAX Actual**

Tel:

**725686530**

Adresa:

**Kadlářkova 360, 74221**
**Kopivnice**

Web:

**reality.remax-czech.cz/re-max-actual**