

K prodeji, Rodinný d m

íslo inzerátu (ID): 4313967 Datum vydání: 13.03.2025

Cena za nemovitost:

9 490 000 K

Lokalita:

Litomice

BONO reality Vám v zastoupení vlastníka nemovitosti nabízí ke koupi rodinný dům se zahradou, který se nachází v okrese Litomice, v obci Velemín.

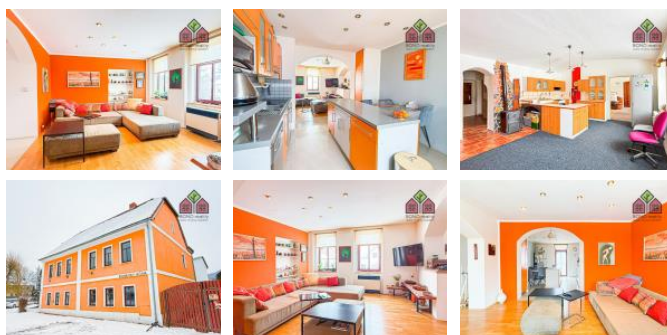
Obec Velemín leží v samém srdci českého středohoří, pouhých 6,6 km od města Lovosice a 18 km od krajského města Ústí nad Labem, kam Vám cesta autem zabere jen 20 minut a do zmíněných Lovosic pouze 5 minut. Ve Velemíně najdeme tak ka kompletní občanskou vybavenost, a to v podobě úřadu, pošty, mateřské i základní školy, lékárny, prodejny potravin, hned několik zastávek meziměstské autobusové dopravy DÚK, restaurací a hřiště i sportoviště. Další občanská vybavenost se nachází například v již uvedených Lovosicích, například Litomických i v Ústí nad Labem. Jedná se také o lokalitu s velmi dobrou dopravní dostupností, například velmi blízký (cca 2 km) je i nájezd na dálnici D8 směrem Praha/Drážďany. Za zmínku také jistě stojí krásná příroda, která se v blízkém okolí Velemína nachází -> hora Milešovka, vrch Lovoš, Opárenské údolí, Kletská náhoda, zícenina hradu Ostrý i hradu Kostomlaty, několik vyhlídek a nespočet dalších turistických cílů.

Samotný rodinný dům s překrásnými klenutými stropy se skládá ze dvou obytných podlaží a jeho celková podlahová plocha činí 282 m². Také kompletní stavební technická rekonstrukce domu probíhala v průběhu posledních let -> fasáda, střecha (krytina), rozvody IS, zdroj vytápění, nová okna a interiérové práce. Plocha domu o dispozici 4+1 je ve standardním provedení. Součástí tohoto podlaží je byt o dispozici 2+1 (kuchyně, obývací pokoj, ložnice), například zbývající dvě místnosti jsou nyní vybavené jako keramická dílna. V tomto podlaží je dále umístěná koupelna se sprchovým koutem, umyvadlem, místem pro automatickou pračku, toaletou a bidetem.

Dispozici 1. patra je řešena jako 3+1 -> velice prostorný obývací pokoj s ústředním oddělenou pracovním, kuchyní vybavená zánovní kuchyňskou linkou s vestavnými elektrospotřebiči, dále detský pokoj s mezonetovou spací vestavbou, poté ložnice, koupelna se sprchovým koutem, toaletou, umyvadly i místem pro automatickou pračku a místnost pro uložení tzv. včelí do domácnosti. V kuchyni najdeme vstup na balkon o výměře 20 m², který je ideální pro posezení, relaxaci i venkovní stravování. Po centrálním schodišti můžeme vystoupat až na půdu, která je nyní využívána pro sušení prádla i uskladnění včel.

Dispozici domu je možné navštívit i pomocí orientačního virtuálního 3D plánu, který najdete zde <https://poly.cam/capture/DBA3C23F-4B76-4A2C-91AA-3E54DC586755> (1. NP) a zde <https://poly.cam/capture/DFE37EFB-AC42-4AED-8BDD-4FC22FC56DE8> (2. NP).

Jednotlivé místnosti domu jsou velice prostorné. Díky dobré dispozici, dům působí velmi příjemným dojmem s pocitem klidu a soukromí.



KONTAKTNÍ ÚDAJE:



Ondřej Dobrovolný

Tel:

+420 739924837

Email:

ondrej.dobrovolny@bonoreality.cz

BONO reality s.r.o.

Tel:

+420 725918237

Adresa:

Palachova 1082/10, 41201

Litomice

Web:

www.bonoreality.cz

Oh ev teplé vody je zajišť ný velkokapacitním elektrickým bojlerem. Vytáp ní objektu je ešeno plynovým kotlem. Nemovitost je napojena na ve ejný ád pitné vody, ve ejnou kanalizaci a elektrickou (230V a 380V) i plynovou sí .

K domu náleží tzv. vedlejší stavba, a to v podob stodoly s dílnou. Tato stavba však vyžaduje menší revitalizaci, ale je vhodná pro uskladn ní nespo tu zahradního ná iní i vybavení.

K domu dále p iléhá zahrada o vým e 585 m² (v etn plochy zastav né stodolou). Terén zahrady je rovinatý a její zázemí poskytuje vše pro klidné zahradní ení i odpo inek. Parkování je možné na pozemku i p ed domem.

Pro více informací a sjednání prohlídky, kontaktujte maklé e. Hypote ní úv r Vám v p ípad pot eby a zájmu rádi zajistíme. Více fotografií na vyžádání u maklé e. T ším se na společ nou prohlídku!

| | |
|-----------------------|--------------------|
| ID inzerátu ESO: | 4313967 |
| Inzerát aktualizován: | 13.03.2025 |
| Inzerát vydán: | 25.02.2025 |
| ID zakázky v RK: | 0 |
| Budova je z: | Smíšená |
| Stav: | Po rekonstrukci |
| Plocha pozemku: | 726 m ² |
| Balkón: | 20m ² |
| Užitná plocha: | 282 m ² |
| Podlahová plocha: | 443 m ² |
| Plocha zahrady: | 585 m ² |
| Zastav ná plocha: | 141 m ² |