

K prodeji, Rodinný d m

íslo inzerátu (ID): 4308079 Datum vydání: 09.04.2026

Cena za nemovitost:

5 700 000 K

Lokalita:

eský Krumlov

Nabízíme ke koupi zrekonstruovaný m stský d m, nacházející se v historické ásti Latrán, na adrese Nám stí J.V. Kamarýta 84 Velešín, v t sném sousedství kostela sv. Václava.

T ípodlažní objekt prošel v minulosti kompletní a zda ilou rekonstrukcí interiéru, p i které byl kladen d raz jak na citlivé rekonstruování a zachování historických prvk (nap . „dýmník“ v kuchyni), tak i na prakti nost a maximální využitelnost všech prostor. Exteriér domu si m že nový majitel upravit dle svých p edstav a požadavk .

Na pozemku s celkovou plochou 131m2 se nachází vlastní stavba domu s navazujícím p ístavkem (celkem cca 100 m2) a uzav eným dvorkem (cca 30 m2) poskytujícím dostatek klidu a soukromí. Dispozice domu by se dala charakterizovat jako 4+1, s možností p ípadného rozší ení v p dních prostor objektu.

V p ízemí domu se nachází vstupní hala, zrekonstruovaná kuchy s kuchy skou linkou , dva samostatné pokoje a koupelna (vana, umyvadlo, WC).

Z haly je vstup do prostorného sklepa a po schodišti také do prvního patra domu.

Tomuto podlaží dominuje velká obytná a sv tlá místnost (cca 33 m2) se zachovanou masivní d ev nou podlahou a dále je zde další samostatná místnost (s hotovými rozvody nap . na další kuchy nebo koupelnu) a vstup do horní ásti p ístavku nad místem pro kryté sezení na dvorku.

P dní prostory p ístupné po d ev ných schodech z patra mají již také p ípravené rozvody pro možné budoucí rozší ení obytných prostor domu.

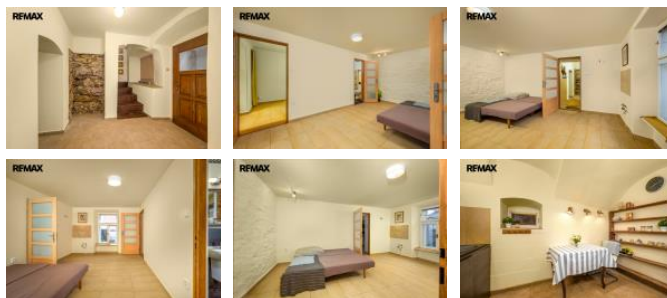
Vytáp ní domu je zajišt no plynovým kotlem v kombinaci s podlahovým topením (p ízemí) a radiátory (1. patro). Oh ev vody plynovým kotlem.

Objekt je napojen na ve ejný rozvod elekt iny, plynu, vody a kanalizace. P ístup k domu z ve ejné komunikace.

Zd ný p ístavek u jihozápadní st ny domu je využíván jako sklad (dílna, kolárna,...). I zde je zavedena elekt ina, voda a odpad, stejn jako na navazujícím dvorku s krytým sezením.

Velešín je m sto s komplexní ob anskou vybaveností (škola, škola, obchody, pošta, kino, léka ,...), velmi dobrou dopravní dostupností (bus, vlak), vzdálené cca 8 km od eského Krumlova, cca 15 minut jízdy (po již zprovozn né dálnici D3) z eských Bud jovic , cca 20km od hranic s Rakouskem (Dolní Dvo íšt), nacházející se zároveň v t sné blízkosti p írody – eka Malše a vodní nádrž ímov.

V p ípad zájmu podrobn jší informace (nap . p dorysy domu a podlaží), p ípadn se zájmem o prohlídku nemovitosti, mne prosím kontaktujte na níže uvedených kontaktech. Prodávající si vyhrazuje právo vybrat kupujícího na základ ím zvolených kritérií.



KONTAKTNÍ ÚDAJE:



Pavel Kantor

Tel:

+420725757461

Email:

pavel.kantor@re-max.cz

RE/MAX Dynamic

Tel:

Adresa:

**U erné v že 66/3, 370 01
eské Bud jovice**

Web:

www.remaxbudejovice.cz

ID inzerátu ESO:	4308079
Inzerát aktualizován:	09.04.2026
Inzerát vydán:	30.01.2025
ID zakázky v RK:	406738
Budova je z:	Smíšená
Stav:	Velmi dobrý

Plocha pozemku:	131 m ²
Užitná plocha:	150 m ²
Podlahová plocha:	131 m ²
Plocha zahrady:	30 m ²
Zastavěná plocha:	108 m ²