

K prodeji, Rodinný d m

Cena za nemovitost:

7 490 000 K

íslo inzerátu (ID): 4305497 Datum vydání: 21.01.2025

Lokalita:
Znojmo

K prodeji nabízíme prostorný rodinný d m o dispozici 5+kk, situovaný v klidné v p ím stské ástí m sta Znojma - P ím tice. D m s užitnou plochou 181 m2 prochází od roku 2015 postupnou rekonstrukcí, je zateplen a má novou sedlovou st echu.

V p ízemí domu se nachází vstupní chodba, která vede do obývacího pokoje s kuchy ským koutem, ložnice se šatnou, budoucí koupelny a samostatného WC. V pat e jsou k dispozici t i prostorné d tské pokoje, koupelna a samostatné WC. D m je áste n podsklepen, v suterénu se nachází kotelna a dv další místnosti, z nichž jedna slouží pro posezení s p áteli.

D m je napojen na veškeré IS je zajišt no plynovým kotlem, p i emž v p ízemí je vytáp ní ešeno podlahovým vytáp ním a v pat e pak pomocí radiátor . Oh ev vody je zajišt n elektrickým bojlerem.

P ed domem se nachází zahrada, za domem prostorný dv r s p ípravou na terasu, garáž a dílna ješt p ed rekonstrukcí. Parkování je možné v garáži, na dvo e nebo na ulici p ed domem. d m poskytuje dostatek prostoru pro pohodlné rodinné bydlení.

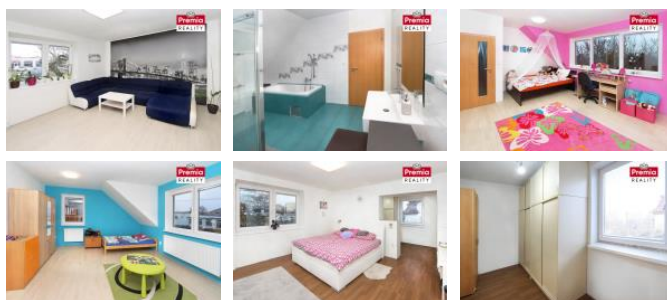
P ím tice jsou m stskou ástí Znojma, která nabízí klidné prostředí pro bydlení i veškerou ob anskou vybavenost. V okolí rodinného domu máte vše v p ší vzdálenosti a na dosah - obchody, lékárna, restaurace, školka, základní škola, zastávka MHD. Jedná se o velmi dob e dostupnou a zárove klidnou lokalitu.

Zavolejte mi, ráda vám poskytnu podrobn ější informace, nebo se m žeme domluvit na prohlídce.

Pr kaz energetické náro nosti budovy je ozna en t ídou G (dokument se zpracovává).

Pr kaz energetické náro nosti: G* (zpracovává se)

ID inzerátu ESO:	4305497
Inzerát vydán:	21.01.2025
Budova je z:	Cihla
Stav:	P ed rekonstrukcí
Plocha pozemku:	785 m2
Užitná plocha:	181 m2



KONTAKTNÍ ÚDAJE:



**Ing. Petra
VÁCLAVKOVÁ**

Tel:

+420 774 723 302

Email:

**vaclavkova@premiareality.
cz**



PREMIA Reality

Tel:

511115861

Adresa:

Mlýnská 326, 60200 Brno

Web: