

K prodeji, Rodinný d m

íslo inzerátu (ID): 4299977 Datum vydání: 19.12.2024

Cena za nemovitost:

8 690 000 K

Lokalita:
Chrudim

Hledáte novostavbu, kterou si můžete dokončit dle svých předstáv?

K prodeji nabízíme jednotku v rodinném dvojdому v Chrudimi, v ulici Na Vazovce. Jednotka s dispozicí 4+1, rozložená do dvou podlaží. Celková podlahová plocha činí 100 m². Terasa, zahrádka a parkovací stání je samozřejmostí. Celková plocha pozemku je 185 m² (plocha je orientována).

Lokalita domu splňuje všechny potřeby moderního života. V docházkové vzdálenosti do 15 minut je centrum města s bohatou nabídkou veškerých služeb. Od restaurací, kaváren a škol až po zdravotnická centra a široké škály pro volnočasové aktivity.

Dvojdům byl navržen s důrazem na eleganci a pohodlí, díky čemuž představuje výjimečnou příležitost k modernímu bydlení. Celou stavbou je vedeno teplovodní podlahové vytápění, které oceníte především v chladných měsících.

V CENĚ DOMU JE I VYBAVENÍ DLE VLASTNÍHO VÝBĚRU, JAKO JSOU OBKLADY A DLAŽBA DO KOUPELNY, SOCIÁLNÍ ZAŘÍZENÍ, PODLAHOVÉ KRYTINY A INTERIÉROVÉ DVEŘE V ETNICKÝM ZÁRUBNÍ.

První podlaží nabízí prostornou obývací část, tu pohodlně pojme velkou pohovku, ale i jídelní stůl. Dominantou místnosti je velké okno, s přímým vstupem na terasu a plynulý přechod na zahradu. Na obývací pokoj navazuje rozlehlá kuchyně, poskytující dostatek místa. Díky oknu je místnost světlá a dobře větraná. Velkým benefitem je samostatná spíž pod schody, která výrazně zvyšuje užitečný prostor a uspořádanost v kuchyni.

Do druhého podlaží vstoupíte po schodech umístěných mezi obývací částí a kuchyní.

Zde je umístěna koupelna, hlavní ložnice a dva samostatné pokoje vhodné jako dětský pokoj, domácí pracovna či šatna.

Ložnice, jako největší pokoj v druhém podlaží, pohodlně pojme manželskou postel, ale i pracovní stůl nebo vestavnou skříň.

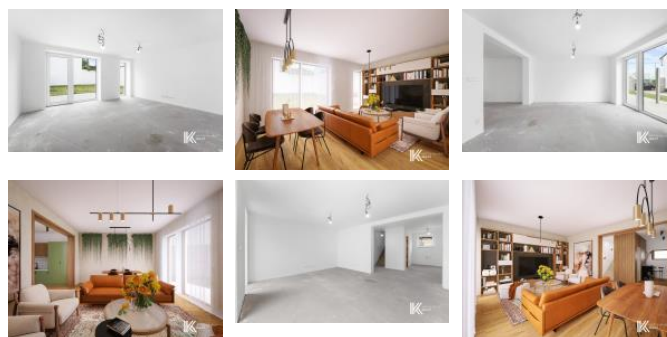
Další místnost je ideální jako dětský pokoj, místo pro odpočinek i soukromí, s prostorem pro postel, pracovní stůl a šatnu.

Poslední, třetí pokoj je perfektní volbou pro zřízení šatny a to díky dostatku plošného světla a možnosti instalace vestavné skříně po celé délce místnosti.

Koupelna ve druhém podlaží, společně s toaletou, disponuje místem jak pro vanu, tak i pro sprchový kout.

Dům navíc disponuje podzemním prostorem, který je strategicky umístěn v chodbě v druhém podlaží a přístup je zajištěn pomocí výklopných schodů. Ideální pro uskladnění sezónního vybavení nebo jiných věcí, které nepotřebujete ke každodennímu užívání.

Technická místnost nacházející se u vstupní haly v přízemí je vybavena toaletou, přípojkou pro práčku a sušičku. Je zde také



KONTAKTNÍ ÚDAJE:



Kryštof Kalhous

Tel:

+420 771 501 160

Email:

krystof@krystofkalhous.cz

FIRST HOLD INVEST

S.R.O.

Tel:

Adresa:

Za Pasáží 1428, 530 02

Pardubice I-Zelené

Předměstí

Web:

www.fhi.cz

umístí nový kondenzační plynový kotel.

Tato jedinečná novostavba rodinného domu představuje skvělou příležitost pro rodiny s dětmi, které ocení kombinaci pohodlí městského života a zároveň blízkost přírody, která je doslova na dosah ruky.

Nebo také jako vynikající investiční příležitost s možností pronájmu, který zajistí stabilní příjem a zároveň přispěje k postupnému růstu hodnoty pro svého majitele.

Pokud se vám tato nemovitost zalíbila, nváhejte mě kontaktovat.

ID inzerátu ESO:	4299977
Inzerát vydán:	16.12.2024
Inzerát aktualizován:	19.12.2024
Budova je z:	Cihla
Stav:	Velmi dobrý
Plocha pozemku:	185 m ²
Terasa:	20m ²
Užitná plocha:	100 m ²