

K prodeji, Rodinný d m

íslo inzerátu (ID): 4299056 Datum vydání: 06.01.2025

Cena za nemovitost:

5 709 000 K

Lokalita:

Náchod

Už vás to v bytě nebaví?

Tak to bychom mohli nabídku zrekonstruovaného rodinného domu v obci Jesenice, kam se vejdete i s velkou rodinou, domácími mazlíčky a ještě si pohodlně zaparkujete ve vyhlášené garáži i mazlíčka na kolech!

Typická vstupní předzahrádka vedle přístupu do garáže je upravená a bezúdržbová. Hlavními dveřmi vstoupíte do chodbičky, kam se pohodlně vejdou botníky i skříňka. Vstupní prostor je tak dostatečný. Hned za nimi je chodba se schodištěm, které je prosvětlené díky velkými okny. Tato chodba spojuje hlavní obytný prostor ve zvýšeném patře s technickými prostory v suterénu. Všude je příjemné teplo a dokonce i spodní prostory jsou vyhlášené. Pro lepší představu tedy začneme dole.

Auto zaparkujete ve velké svlé garáži, kam umístíte dlouhé kombi i nižší SUV, nájezd je příjemný. Můžete zde mít uskladněné i pneumatiky a motorky, stále bude dost místa. Odsud pokračujete přes technickou místnost, kde je nyní prázdná a regály. Tady je betonová podlaha a rovněž je zde umístěné tepelné čerpadlo NIBE, které topí a ohřívá teplou vodu. Naproti je velká místnost, kde je třeba sušička a sprchový kout. To by mohli využít i pejskáři, když se vrátí z procházky se psím špindírou, sportovci, zahradníci... Tohle pracovní zázemí je splněným senem každého kutila i aktivní rodiny. Jsou tady ale i dvě menší místnosti, kde je chlad a zde můžete mít schované to, co v teple být nemusí. Vše je čisté, suché, světlé. Po schodech vyjdeme nahoru, kde se spojuje vstupní prostor se schodištěm.

Tady najdeme kuchyň v příjemných tónech hnědé, kde je vše po ruce a velkým oknem sem přichází dost světla. Pracovní prostor pro kuchtíka je útulný a navíc hned vedle je jídelní stůl, který od obývacího pokoje odděluje cihlový bar. Samotný obývací je velký a slunný, s okny jak do zahrady, tak do ulice. Do obývacího můžete i samostatnými dveřmi. Dalšími se dostanete na zadní balkon, který pokud by se zasklíl, doplní obytný prostor o zimní zahradu a můžete se stát skutečnou oáзой. Podlahy jsou všude nové a moderní, stejně jako osvětlení a dveře. U jídelního stolu je ještě malý krb na biolíh, který dokresluje pohodovou atmosféru tohoto domu. Najdeme tady ještě samostatnou toaletu, velkou komoru a vestavnou skříň.

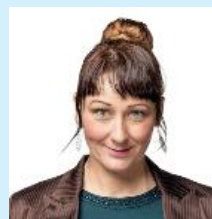
V patře jsou dva pokoje a ložnice, i široká chodba s vestavnou skříňkou. Pokojíček je situovaný do ulice, stejně jako ložnice. Druhý pokoj, nyní pracovna, má okna do zahrady. I tady jsou parketové podlahy, moderní tmavé dveře a nové stropy. Z ložnice je vstup na balkon.

Koupelna s vanou a toaletou je jediné místo, které čeká na rekonstrukci. Tady můžete uskutečnit svou představu o moderní koupelně. Vše je ale funkční, bez vad a v pořádku.

V tomto domě s minimálními náklady na provoz vás čeká skvělé a pohodlné bydlení.



KONTAKTNÍ ÚDAJE:



Simona Rozlívka

Langerová

Tel:

+420 800775577

Email:

info-

reality@swisslifeselect.cz



Swiss Life Select

Reality

Tel:

800 55 77 55

Adresa:

Poběžní 620/3, 18600

Praha 8

Web:

<https://www.swisslife-reality.cz/>

Obec Jesenice má školu i školku, poštu, obchod, aktivní spolky myslivc , hasi , zahrádká i Sokola, a Rozkoš je tém na domem! Navíc umíst ní je strategické, všude jste v dojezdové krátké vzdálenosti. T ším se na Vás.

ID inzerátu ESO:	4299056
Inzerát vydán:	12.12.2024
Inzerát aktualizován:	06.01.2025
ID zakázky v RK:	0
Budova je z:	Cihla
Stav:	Po rekonstrukci
Plocha pozemku:	140 m2
Balkón:	20m2
Terasa:	20m2
Užitná plocha:	270 m2
Podlahová plocha:	210 m2
Plocha sklepa:	50 m2
Zastav ná plocha:	91 m2