

K prodeji, Rodinný d m

Cena za nemovitost:

4 999 000 K

číslo inzerátu (ID): 4299015 Datum vydání: 21.01.2025

 Lokalita:
Znojmo

Ve výhradním zastoupení nabízíme k prodeji rodinný d m, který se nachází v obci Oleksovice nedaleko m sta Znojma. D m o dispozici 3+1 zahrnuje garáž, zahradu, sklep, dílnu a vedlejší byt 2+1 o vým e 45 m². Byt má vlastní m i e energií, je v p vodním stavu a ur en k rekonstrukci podle vlastních p edstav.

V p ízemí domu se nachází prostorný obývací pokoj, ložnice, kuchyn s jídelním koutem, koupelna s ví ivou vanou, samostatná toaleta a dv technické místnosti. Podkroví zahrnuje d tský pokoj s možností rozší ení o další obytné místnosti v rámci podkrovní nástavby. Suterén nabízí sklepní prostory, dílnu a garáž s p ímým vstupem do domu. Za domem se nachází zahrada se studnou.

V roce 2012 prob hla rozsáhlá rekonstrukce zahrnující vým nu dve í, podlah, oken, st echy a kompletní modernizaci koupelny i kuchyn . Sou ástí rekonstrukce byly také nové rozvody a vytáp ní. Vytáp ní domu zajiš uje plynový kotel, oh ev vody elektrický bojler instalovaný v roce 2019. D m je napojen na elekt inu, plyn, vodovod a kanalizaci.

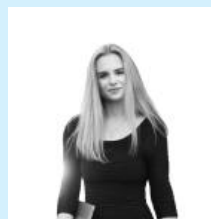
Oleksovice, ležící v okrese Znojmo v Jihomoravském kraji, jsou vina skou obcí s dobrou ob anskou vybaveností, v etn obchodu, školy, školky, pošty a léka e. Lokalita je vzdálená p íbližn 18 km od Znojma, 45 km od Brna a 10 km od Hrušován nad Jevišovkou.

D m je vhodný jak pro rodinné bydlení, tak jako investí ní p íležitost díky možnosti využití p íléhajícího bytu. Pokud vás nemovitost zaujala, ráda vám poskytnu více informací.

ID inzerátu ESO:	4299015
Inzerát vydán:	12.12.2024
Inzerát aktualizován:	21.01.2025
Budova je z:	Cihla
Stav:	Dobrý
Plocha pozemku:	314 m ²
Užitná plocha:	253 m ²
Plocha sklepa:	20 m ²
Plocha zahrady:	130 m ²
Zastav ná plocha:	184 m ²



KONTAKTNÍ ÚDAJE:


**Ing. Natálie
VAŠÍKOVÁ**

Tel:

+420 775 723 305

Email:

natalie@premiareality.cz

PREMIA Reality

Tel:

511115861

Adresa:

Mlýnská 326, 60200 Brno

Web: